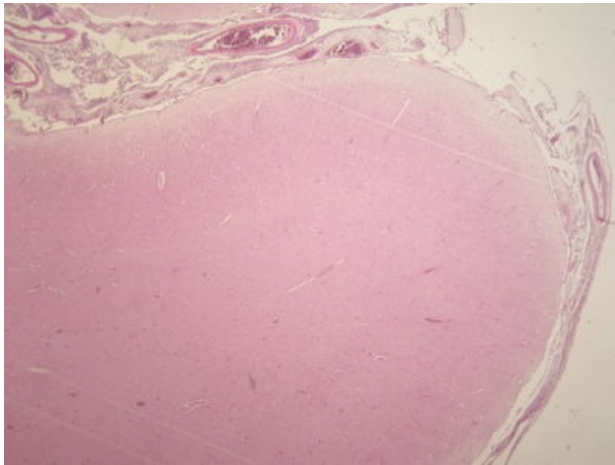
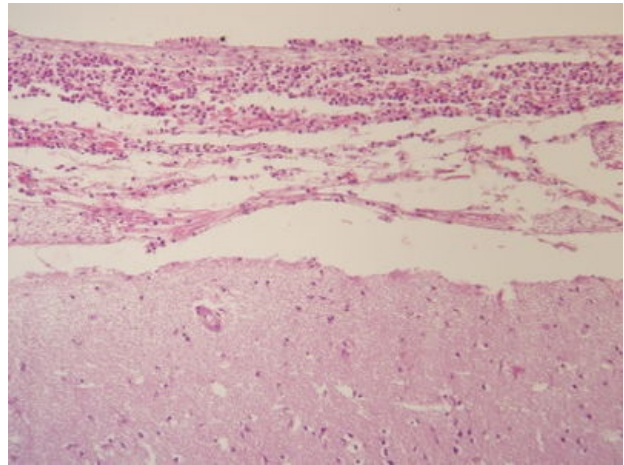


# Leptomeningitis purulenta (preparát)

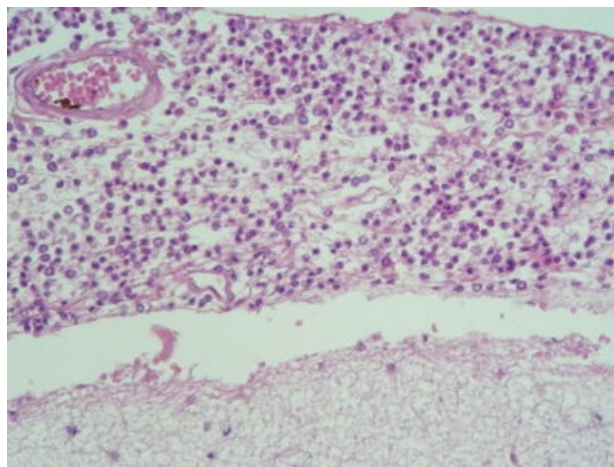
Přehledné zobrazení



Zvětšení



Detail



**Leptomeningitis purulenta** neboli hnisavá meningitida je hnisavý zánět měkkých plen mozkových.

## Histologie

Mozkové a míšní obaly vytvářejí zevní vrstvu **pachymeninx** (duru mater) z tuhého fibrozního vaziva a vnitřní jemnou **leptomeninx**, která je složena z arachnoidey oddělené od dury epiteloidními buňkami (arachnotelem). Pod nimi je systém kolagenních trámčů přemostujících subarachnoideální prostor vystlaný endoteloidními buňkami a vyplněný likvorem. Bezprostředně k povrchu mozkového a míšního parenchymu přiléhá další leptomeningeální vrstva – bohatě vaskularizovaná pia mater.

## Příčina

Je bakteriální, etiologie závisí na věku pacienta: Novorozenci - *Escherichia coli*, *Streptococcus agalacticae*, pacienti mezi 3.m a 3.r - *Haemophilus influenzae*, děti a mladí dospělí - *Neisseria meningitidis* (meningokok), starší - *Streptococcus pneumoniae* (pneumokok), pyogenní streptokoky, a jakýkoli věk *Listeria monocytogenes* (většinou ale novorozenci a imunokompromitovaní). Infekce může do leptomeningeálních prostor vniknout cestou hematogenní, průnikem hnisání ze středouší (tzv. otogenní meningitida) nebo při porušení lebního krytu traumatem.

## Makroskopie

Měkké pleny jsou zkalené, prostoupené hnisem (žlutozelený exsudát) a jejich jsou cévy překrvené. Zejména v rýhách mezi závitů je patrné různě velké nahromadění hnisavého exsudátu. Celý mozek je zvětšený, edematózní. Mozkomíšní mok je hnisavě zkalený.

## Mikroskopie

V subarachnoidálním prostoru jsou neutrofilními granulocyty a fibrin. Zánět se může šířit hlouběji do mozkového parenchymu (meningoencephalitis). Meningeální cévy jsou překrvené.

## Prognóza a komplikace

- Při zánětlivém poškození cév může dojít k jejich obliteraci tromby a následně vznikají korové infarkty.
- Organizací exsudátu v komorovém systému mozku může vzniknout hydrocefalus.
- Po arachnoideálních srůstech vznikají subarachnoideální cysty.
- Zánětlivé poškození mozkových nervů a míšních kořenů způsobuje částečnou demyelinizaci.
- Po zhojení jsou měkké pleny často vazivově ztluštělé.
- ⚠ Zejména při meningokokové etiologii je velmi závažnou komplikací Waterhouseův-Friderichsenův syndrom.

## Odkazy

### Související články

- Hnisavá meningitida (infekce)

### Externí odkazy

- Hnisavá leptomeningitida (virtuální preparát) (<http://www.patologie.info/vip/preparat.php?detail=216>)

### Použitá literatura

- POVÝŠIL, Ctibor, Ivo ŠTEINER a Jan BARTONÍČEK, et al. *Speciální patologie*. 2. vydání. Praha : Galén, 2007. 430 s. ISBN 978-807262-494-2.
- BRYCHTOVÁ, Svetlana a Alice HLOBILKOVÁ. *Histopatologický atlas*. 1. vydání. Praha : Grada, 2008. 112 s. ISBN 978-80-247-1650-3.