

# Lericheův syndrom

**Lericheův syndrom** vzniká při obliteraci břišní aorty v důsledku pokročilé aterosklerózy.

- Postihuje převážně oblast bifurkace aorty a společné ilické tepny. Důvodem chronického tepenného uzávěru je většinou kombinace aterosklerózy s trombózou.
- Postihuje častěji **muže** po 40. roku života, nejčastěji **kuřáky**.
- Rizika vzniku souvisí obecně s rizikovými faktory aterosklerózy (vysoký krevní tlak, DM, kouření, poruchy lipidového metabolismu). Rozvoj symptomů souvisí s kvalitou kolaterálního řečiště.

## Klinický obraz

Projevuje se bolestmi a kladukacemi hýždí, stehů až lýtek, svalovou slabostí, křečemi i degenerativními změnami na kůži. Pulzace v tříslech je snížena až nehmatná. Postižení pánevních tepen se projevuje erektilní dysfunkcí. Pokud zasahuje do vyšších oblastí břišní aorty může se rozvinout renovaskulární hypertenze (při postižení **a. renalis**) i abdominální angina (**aa. mesentericae**).



Lericheův syndrom – angiografie

## Terapie

Léčba může být **chirurgická** (bypass) či **angioplastická** (PTA, stenty). Nutností je úprava životosprávy.

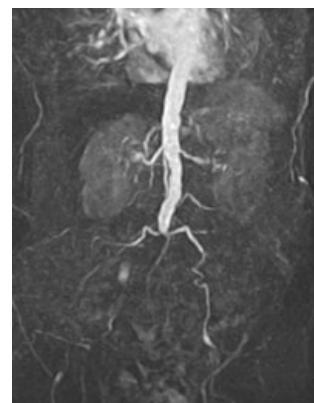
## Odkazy

### Související články

- Ateroskleróza
- Ischemie viscerálních tepen
- Zúžení a uzávěry aorty a pánevních tepen
- Diagnostické zobrazovací metody při vyšetření periferních cév

## Zdroje

- VOKURKA, Martin, et al. *Velký lékařský slovník*. 7. vydání. Praha : Maxdorf, 2007. ISBN 978-80-7345-130-1.



Lericheův syndrom