

Leukemie z vlasatých buněk



Článek neobsahuje vše, co by měl.

Můžete se přidat k jeho autorům (https://www.wikiskripta.eu/index.php?title=Leukemie_z_vlasat%C3%BDch_bun%C4%9Bk&action=history) a jej.

O vhodných změnách se lze poradit v diskusi.

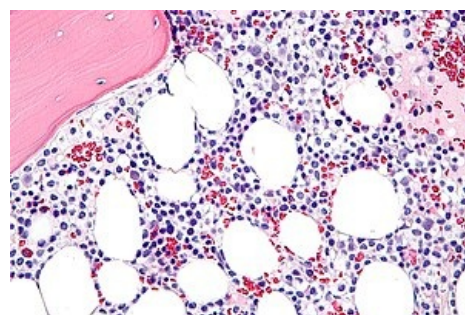
Definice

Vlasatobuněčná leukemie je chronicky probíhající leukemie charakterizovaná přítomností tzv. **vlasatých buněk** (hairy cells). Vlasaté buňky jsou charakterizovány vzhledem mononukleárních s **jemnými vláskovými výběžky cytoplazmy na buněčném povrchu** a přítomností **tartarát-rezistentní kyselé fosfatázy v cytoplasmě**. Není znám jejich nenádorový ekvivalent (dříve se uvažovalo o jejich původu z endotelií – starší název je leukemická retikuloendotelióza, dnes jsou považovány za atypické B-lymfocyty (vzácně mohou vycházet i z T-lymfocytů)). Tato leukemie se **řadí mezi non-Hodgkinské lymfomy** s nízkou malignitou, mají některé vlastnosti makrofágů (schopnost fagocytózy), jindy vlastnosti lymfocytů (nesou povrchové Ig a reagují s monoklonálními protilátkami proti B-lymfocytům). **Vyskytuje se u dospělých, především u mužů.**

Mikroskopický nález

Kostní dřeň

- **Masivní infiltrace** síťovitě uspořádanými lymfoidními až monocytoïdními buňkami,
- původní hematopoeza je **vytlačena**, zmnožené jsou mastocyty a retikulární vlákna,
- masivní infiltrace dřeně je v nesouladu s relativně malými změnami v krevním obraze.



Leukémie z vlasatých buněk

Extramedulární tkáň

1. **Slezina – difúzní nádorová infiltrace**, leukemické buňky tapetují stěny zmnožených sinusů červené pulpy (tzv. angiomatoidní transformace sleziny),
2. **játra** – nádorová **infiltrace méně vyznačena** než ve slezině,
3. **uzliny** – **nebývá nádorová infiltrace**.

Odkazy

Související články

- Leukemie
- Akutní lymfatická leukemie
- Akutní myeloidní leukemie
- Chronická myeloidní leukemie
- Chronická lymfatická leukemie

Zdroj

- PASTOR, Jan. *Langenbeck's medical web page* [online]. ©2006. [cit. 30.9.2010]. <<http://langenbeck.webs.com/pathologie.htm>>.



Článek neobsahuje vše, co by měl.

Můžete se přidat k jeho autorům (https://www.wikiskripta.eu/index.php?title=Leukemie_z_vlasat%C3%BDch_bun%C4%9Bk&action=history) a jej.

O vhodných změnách se lze poradit v diskusi.