

Míšní cévy

Míšní cévy můžeme rozdělit na tepny a žíly.

Tepny

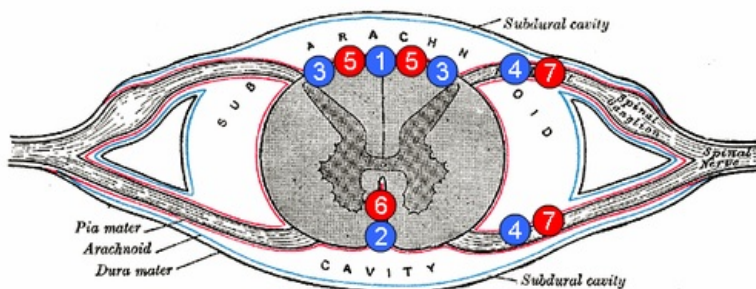
- Podélné **aa. spinales** – větve *a. vertebralis*.
- Segmentální **rami spinales** – větve *a. vertebralis*, *a. cervicalis ascendens*, *a. cervicalis profunda*, *aa. intercostales*, *aa. lumbales*, *a. iliolumbalis*, *aa. sacrales laterales*.

Rami spinales probíhají podél míšních nervů a vstupují s nimi skrz *foramina intervertebralia* do páteřního kanálu. Po proražení *dura mater spinalis* se dělí na 2 větve: **a. radicularis anterior et posterior**. Zásobují především přední resp. zadní míšní kořeny. Některé silnější větve anastomozují s podélně probíhajícími *aa. spinales* – např. *a. spinalis magna* – *Adamkiewiczova tepna*.

- **A. spinalis anterior** vzniká spojením pravé a levé *a. vertebralis*. Sestupuje míchou podél *fissura mediana anterior* na přední ploše míchy.
- **Aa. spinales posteriores** jsou také větve *a. vertebralis* a sestupují po zadní ploše míchy poblíž pravých a levých zadních míšních kořenů.

Žíly

Jejich uspořádání je podobné tepnám. Z žil probíhajících v *pia mater* je krev odváděna radikulárními žilami do epidurálních žilních pletení – **plexus venosi vertebrales interni**. Z nich se krev dostává do **plexus venosi vertebrales externi** a následně do *vv. vertebrales*, *vv. cervicales profundae*, *vv. intercostales*, *vv. lumbales* a *vv. sacrales laterales*.



1. posterior spinal vein
2. anterior spinal vein
3. posterolateral spinal vein
4. radicular (or segmental medullary) vein
5. posterior spinal arteries
6. anterior spinal artery
7. radicular (or segmental medullary) artery

Odkazy

Související články

- Medulla spinalis
- Míšní obaly
- Cévy mozku

Použitá literatura

- DRUGA, Rastislav a Miloš GRIM. *Anatomie centrálního nervového systému*. 1. vydání. Praha : Galén; Karolinum, 2011. 219 s. ISBN 978-80-7262-706-6.