

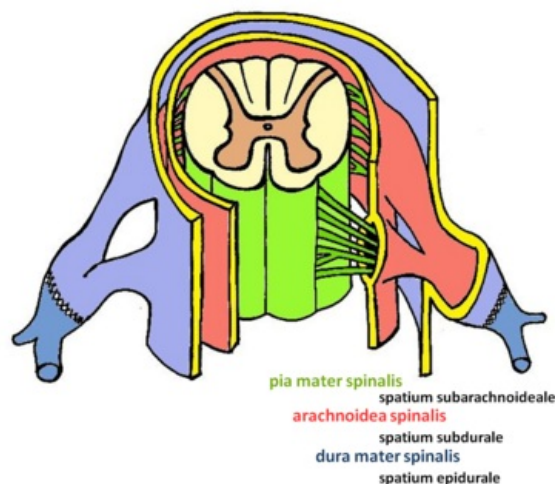
# Míšní obaly

Pátevní mícha (*medulla spinalis*) je – stejně jako mozek – obalena **následujícími obaly**:

1. **Dura mater spinalis** – tvrdá plena míšní.
2. **Arachnoidea spinalis** – pavučnice.
3. **Pia mater spinalis** – měkká plena míšní.

## Dura mater spinalis

- Tvořena hustým kolagenním vazivem a upravena do podoby vaku – **sacus durae matris spinalis**.
- Vak začíná kolem foramen magnum a pokračuje až k tělu S2, kde se sbíhá do kuželovitého zakončení. Z konce vaku se ještě odděluje a až na kostrč pokračuje vazivové **filum terminale externum**.
- **Spatium epidurale** – prostor mezi *sacus durae matris* a *endorhachis* (periost páteřního kanálu). Tento prostor je vyplněn řídkým vazivem a tukem, jsou zde cévní pleteně – *plexus venosi vertebrales interni*.
- Až k endorhachis dosahují jen výchlipky dura mater doprovázející kořeny spinálních nervů až do foramina intervertebralia.
- **Spatium subdurale** – fyziologicky pouze štěrbin, významné až při úrazu a následném krvácení (krev z povrchových žil mozku nebo ze žilních sinů vytvoří hematom mezi dura mater a arachnoideou, tento hematom zvětší a "vytvoří" subdurální prostor).



Míšní obaly a jejich prostory

## Arachnoidea spinalis

- Tvořena vazivem z kolagenních a retikulárních vláken.
- Uvnitř sacus durae matris, přiložena na jeho vnitřní stěnu.
- **Spatium subarachnoideum** – mezi arachnoideou a pia mater, obsahuje drobné vazivové trámečky které propojují arachnoideu a pia mater. Trámeček je zde vytvořeno méně než v dutině lebeční. Spatium subarachnoideum je vyplněno likvorem.
- Jako vrstva plochých buněk obaluje míšní nervy a doprovází je celou cestu až k receptorovým tělískům, kde přechází do jejich obalů.

## Pia mater spinalis

- Tvořena jemným vazivem.
- Těsně přiložená k povrchu míchy. Obaluje i cévy, které ji pronikají, a doprovází je dovnitř CNS.
- Silnější než pia mater cranialis, doprovází kořeny míšních nervů do foramina intervertebralia (viz dura mater).
- **Ligamenta denticulata** – závěsný aparát míchy, 20–23 vazivových výběžků spojujících míchu s arachnoideou a následně i s dura mater spinalis. Udržují správnou polohu páteřní míchy uvnitř sacus durae matris při různých pohybech páteře.
- **Subarachnoideové septum** – vazivová sagitální přepážka ve střední čáře (místy neúplná), míří dorzálně.

## Odkazy

### Související články

- Medulla spinalis
- Obaly mozku

### Externí odkazy

- DUBOVÝ, Petr. *Základy neuroanatomie a nervových drah : Multimediální podpora výuky klinických a zdravotnických oborů* [online]. Portál Lékařské fakulty Masarykovy univerzity [online], ©2007. Poslední revize 3.6.2011, [cit. 2011-11-27]. ISSN 1801-6103. <<http://portal.med.muni.cz/clanek-442-zaklady-neuroanatomie-a-nervovych-drah.html>>.

### Použitá literatura

- ČIHÁK, Radomír. *Anatomie III. 2., upr. a dopl. vydání*. Praha : Grada Publishing, spol. s. r. o, 2004. 673 s. ISBN 80-247-1132-X.
- PETROVICKÝ, Pavel, et al. *Anatomie s topografií a klinickými aplikacemi*. 1. vydání. Martin : Osveta, 2002.

