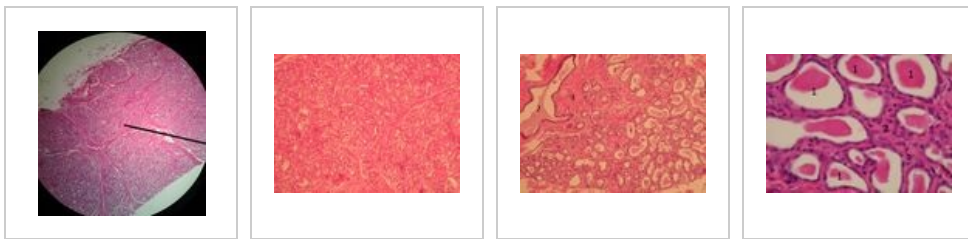
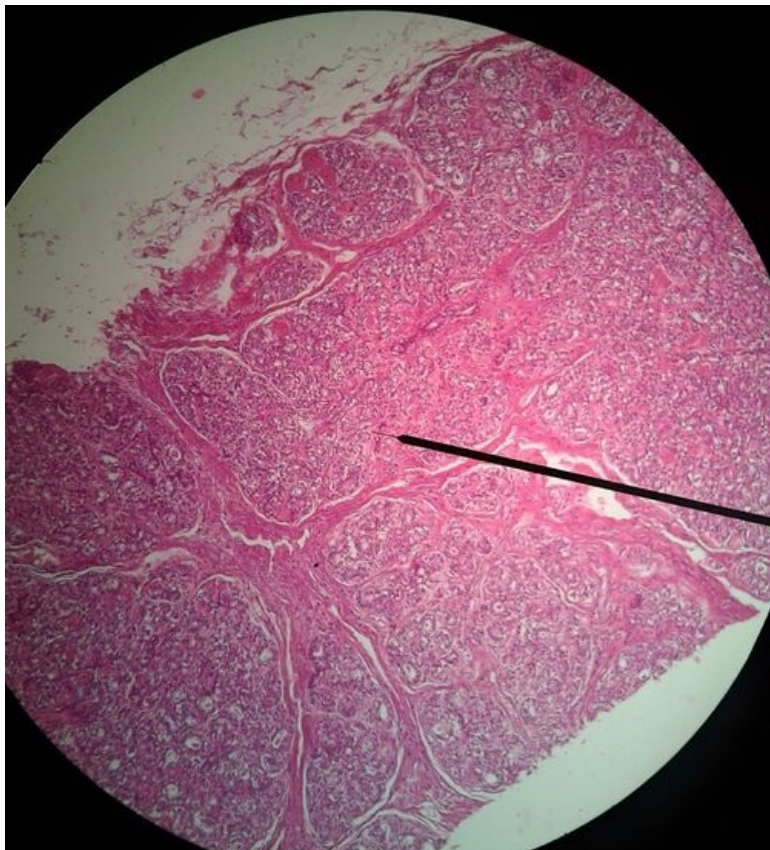


Mamma lactans (preparát)

Přehled



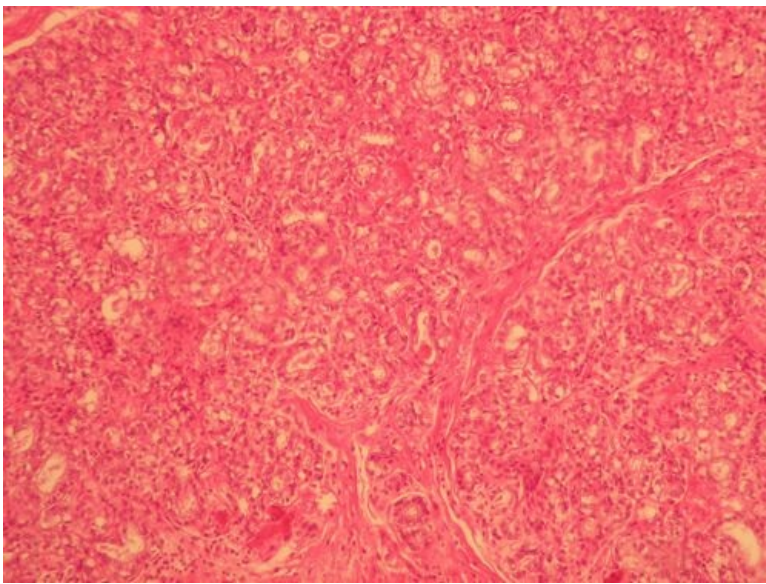
Preparát 1



Název: Mléčná žláza (HE)

Popis: Přehledné zvětšení. Mléčná žláza je apokrinní, tuboalveolární žláza. Jednotlivé lalůčky jsou odeděleny vazivovými septy. Pro mléčnou žlázu jsou typické **velmi široké vývody** uložené v interlobulárním vazivu.

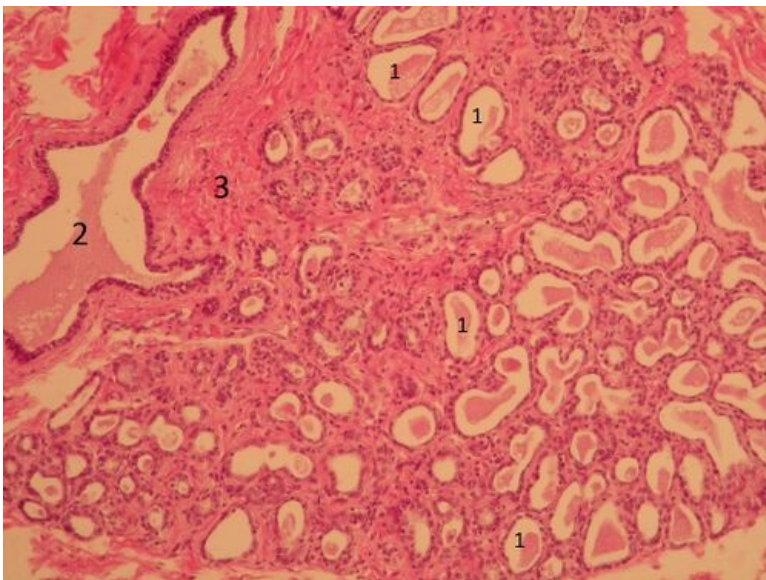
Preparát 2



Název: Mléčná žláza (HE)

Popis: Sekreční část mléčné žlázy. Jedná se o tuboalveolární žlázu, protože tubuly sekrečních oddílů mají dobře viditelné lumen. Mléčná bílkovina je vylučována ze sekrečních buněk pomocí sekrečních granul (merokrinně), kdežto tuk se do mléka dostává pomocí apocytosis (odštěpením tukové kapénky spolu s částí cytoplasmy). Funkční stav mléčné žlázy je řízen hormonálně, kromě estrogenů, progesteronu a placentárních hormonů se při řízení laktace uplatňují prolaktin a oxytocin.

Preparát 3

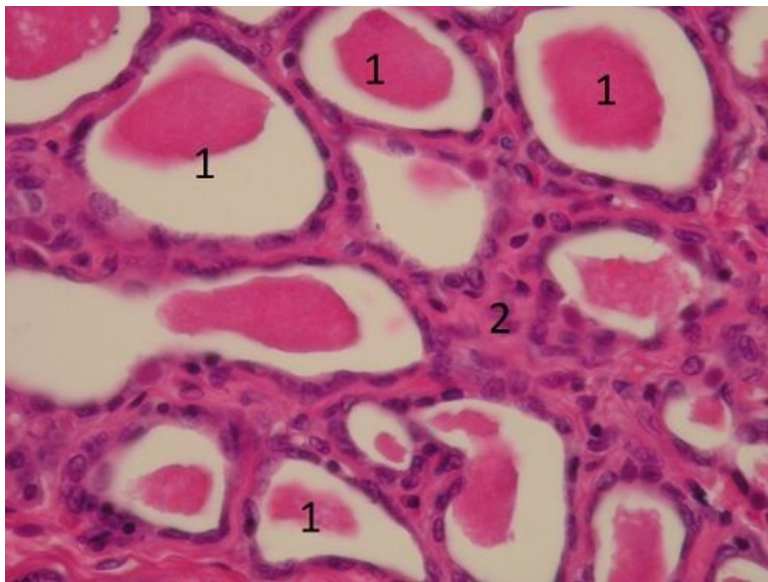


Název: Mléčná žláza - mamma lactans (HE)

Popis: Dilatované sekreční oddíly jsou vyplněny mlékem. Na preparátu vidíme velmi široký interlobulární vývod. Růst sekrečního oddílu mléčné žlázy je stimulován hormony během těhotenství. Oxytocin a prolaktin po porodu stimulují produkci mléka.

1 - sekreční oddíly (alveoly) **2** - interlobulární vývod **3** - Interlobulární septum - hustější kolagenní vazivo

Preparát 4



Název: Mléčná žláza - mamma lactans (HE)

Popis: Sekreční oddíly tuboalveolární žlázy.

1 - dilatované sekreční oddíly naplněné mlékem **2** - vazivové stroma žlázy

Epitely

- Arterie svalová (preparát)
- Ledvina (preparát)
- Štítná žláza (preparát)
- Tlusté střevo (preparát)
- Vejcovod (preparát)
- Bronchus (preparát)
- Močový měchýř (preparát)
- Kůže břicha (preparát)
- Jícen (preparát)
- Vagina (preparát)
- Plíce (preparát)
- Tenké střevo (preparát)
- Pankreas (preparát)
- Parotis (preparát)
- Submandibularis (preparát)
- Mamma lactans (preparát)
- Mamma nonlactans (preparát)
- Žaludek fundus (preparát)
- Nadledvina (preparát)

Odkazy

- Modul Buněčné základy medicíny (3. LF UK)

Studijní materiály k preparátu

- https://cs.wikipedia.org/wiki/Ml%C3%A9%C4%8Dn%C3%A1_%C5%BE%C3%A1za
- [https://en.wikipedia.org/wiki/Mamma_\(anatomy\)](https://en.wikipedia.org/wiki/Mamma_(anatomy))

