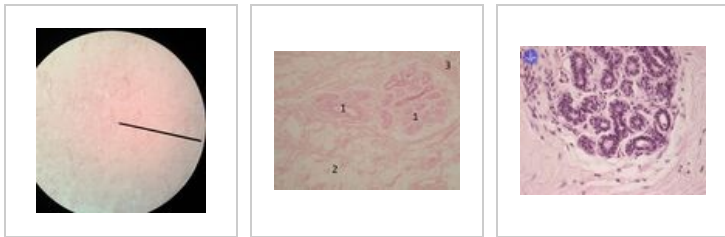


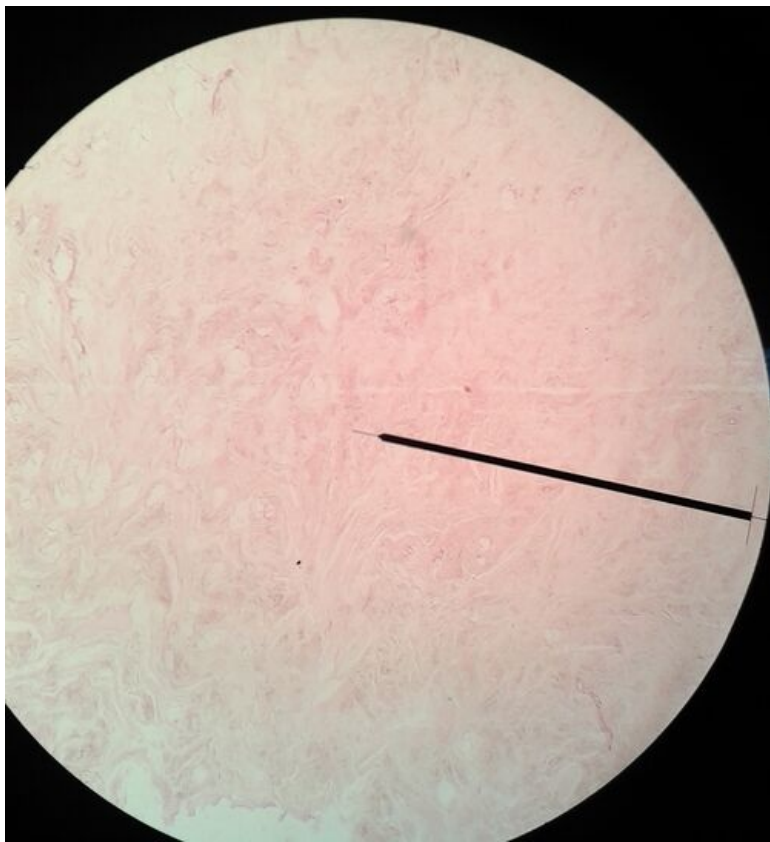
# Mamma nonlactans (preparát)

## M. nonlactans B16

### Přehled



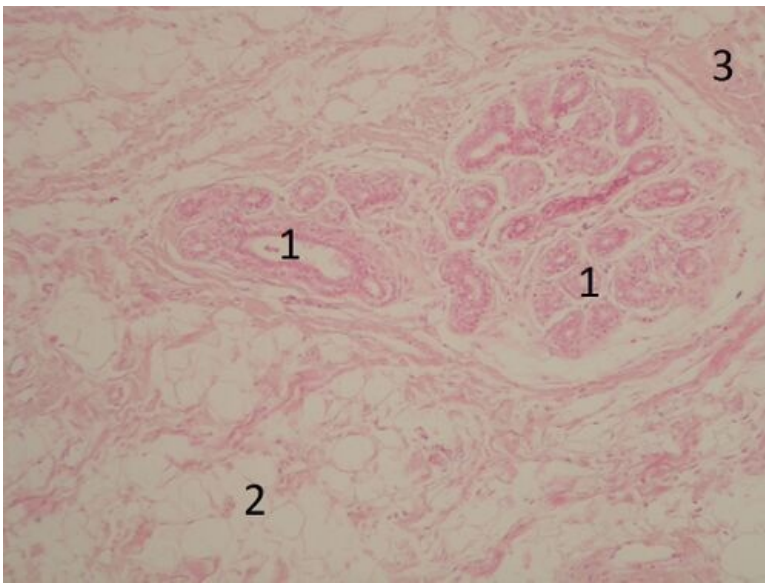
### Preparát 1



**Název:** Mamma nonlactans (HE)

**Popis:** V klidové mléčné žláze nacházíme hlavně vazivové stroma, ve kterém se ojediněle vyskytují shluky tubulů (vývody).

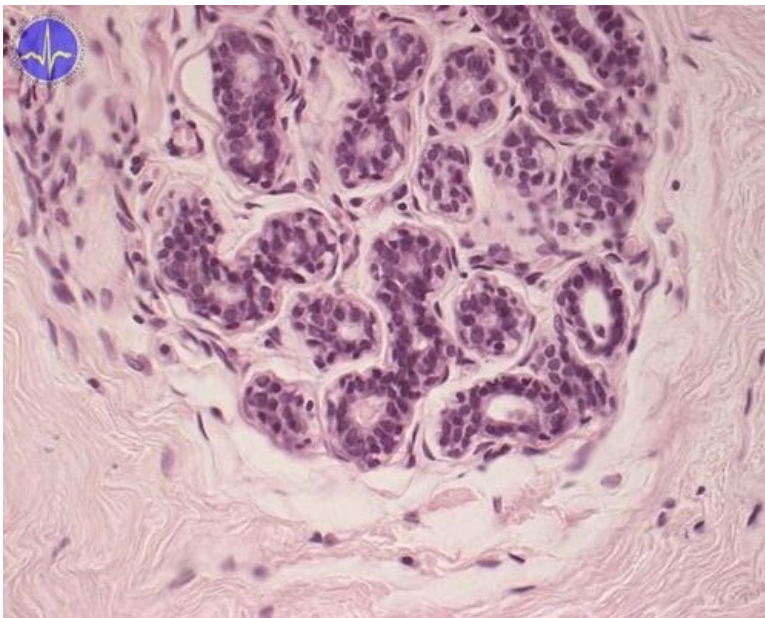
### Preparát 2



**Název:** Mamma nonlactans (HE)

**Popis:** Vývody klidové mléčné žlázy jsou vystlány jednovrstevným kubickým epitelem.

### Preparát 3



**Název:** Mamma nonlactans (HE)

**Popis:** V klidové mléčné žláze nacházíme hlavně vazivové stroma, ve kterém se ojediněle vyskytují shluky tubulů (vývody) bez patrného sekretu.

### Epitely

- Arterie svalová (preparát)
- Ledvina (preparát)
- Štítná žláza (preparát)
- Tlusté střevo (preparát)
- Vejcovod (preparát)
- Bronchus (preparát)
- Močový měchýř (preparát)
- Kůže břicha (preparát)
- Jícen (preparát)
- Vagina (preparát)
- Plíce (preparát)

- Tenké střevo (preparát)
- Pankreas (preparát)
- Parotis (preparát)
- Submandibularis (preparát)
- Mamma lactans (preparát)
- Mamma nonlactans (preparát)
- Žaludek fundus (preparát)
- Nadledvina (preparát)

## Odkazy

- Modul Buněčné základy medicíny (3. LF UK)

## Studijní materiály k preparátu

- [https://cs.wikipedia.org/wiki/Ml%C3%A9%C4%8Dn%C3%A1\\_%C5%BEI%C3%A1za](https://cs.wikipedia.org/wiki/Ml%C3%A9%C4%8Dn%C3%A1_%C5%BEI%C3%A1za)
- [https://en.wikipedia.org/wiki/Mamma\\_\(anatomy\)](https://en.wikipedia.org/wiki/Mamma_(anatomy))