

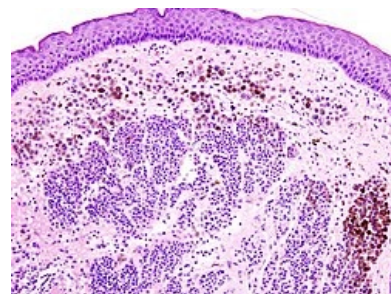
Melanocytární nádory

Melanocytární nádory patří mezi neuroektodermové nádory. Vznikají z **melanocytů**, což jsou buňky schopné vytvářet melanin. Většina nenádorových melanocytů je uložena v epidermis, dermis a ve vlasových folikulech. Tyto buňky se však mohou vyskytovat i ve sliznicích, očním bulbu nebo v mozkových plenách. Pravděpodobně vznikají z **pluripotentních buněk neurální lišty** a migrují přes paraspinnální ganglia, periferní nervy až do epidermis.

Mezi melanocytární nádory patří névocelulární névy a maligní melanomy.

Névocelulární névy

- Jsou to benigní nádory vyskytující se hlavně **v kůži, sliznicích a očním bulbu**.
- Nejčastěji se vyskytují **v kůži**, kde je nazýváme mateřským znaménkem nebo **melanocytárním névem**.
- Mohou být vrozené nebo získané, kde získané jsou častější a jsou spojeny s vlivem UV záření a působením zánětlivých cytokinů.
- V mikroskopu vypadají jako hnízda nahromaděných melanocytů v bazální vrstvě epidermis nebo v různých částech dermis.

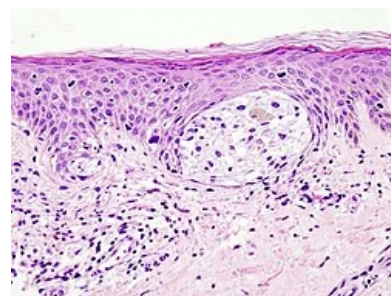


Névocelulární névus

Podrobnější informace naleznete na stránce Kožní névy.

Maligní melanomy

- Jsou **maligní nádory**.
- Vznikají méně často než névocelulární, ale jejich incidence se zvyšuje rychleji než u jiných nádorů.
- Patří mezi nádory s **nejhorší prognózou**.
- Mohou se vyskytnout v kůži, očních bulbech i v mozkových plenách.
- Vzácně se vyskytují v okolí prostaty nebo vnitřního genitálu ženy, ve sliznicích dutiny ústní, nosní a distální části rekta.
- Buňky nádoru mají **atypický charakter** (výrazná jádra i jadérka) a **zvýšenou mitotickou aktivitu**, včetně atypických mitóz.
- Buňky nádoru mohou růst.
 - **Superficiálně se šířící melanom** – roste horizontálně a nezasahuje do hlubších vrstev.
 - **Nodulární melanom** – šíří se vertikálně a zasahuje do hlubších vrstev a do podkožní tukové tkáně.
 - **Lentigo maligna melanom** – šíří se radiálně a později vertikálně, je typický pro starší osoby.
- Maligní melanom vypadá jako **mateřské znaménko s nepravidelnými okraji**, nepravidelně zabarvené. Může **svědit nebo bolet**, a postupně **se zvětšuje**.
- V pokročilé fázi má melanom tmavou barvu.
- Melanocyty jsou **rozmístěny nepravidelně** v různých výškách epidermis.
- Okraje nádoru jsou tvořeny jednotlivými melanocyty.



Maligní melanom v kůži

Podrobnější informace naleznete na stránce Melanom.

Odkazy

Související články

- Melanom
- Kožní névy
- Vyšetření kůže a kožních adnex dítěte

Zdroje

- POVÝŠIL, Ctibor a Ivo ŠTEINER, et al. *Obecná patologie*. 1. vydání. Praha : Galén, 2011. 290 s. ISBN 978-80-7262-773-8.
- POVÝŠIL, Ctibor, Ivo ŠTEINER a Pavel DUŠEK, et al. *Speciální patologie*. 2. vydání. Praha : Galén, 2007. 430 s. ISBN 978-807262-494-2.