

Membránový kanál

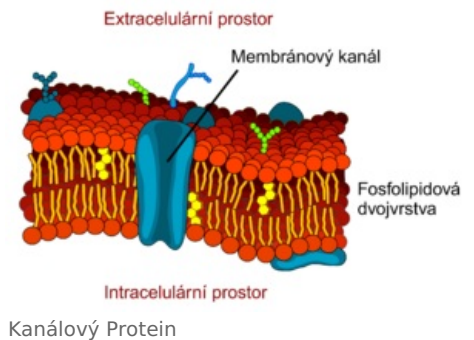


Membránový kanál je integrální bílkovina, která jednou nebo vícekrát prochází celou fosfolipidovou dvojvrstvou buněčné membrány. Kanál umožňuje přestup hydrofilních látek (např. iontů nebo vody) přes buněčnou membránu po jejich elektrochemickém gradientu. Některé kanály jsou opatřeny vrátky (jedna nebo dvoje vrátka), jiné kanály vrátka nemají.

Vrátka mohou být buď v otevřené poloze (kanál vede) nebo v poloze uzavřené (kanál nevede).

Podle podnětu, který vede k otevření vrátek, rozlišujeme následující typy kanálů:

- vrátkované vazbou ligandu,
- vrátkované G-proteinem,
- mechanicky vrátkované kanály („stretch“),
- napěťově vrátkované kanály.



Odkazy

Zdroj

- ŠVÍGLEROVÁ, Jitka. *Membránový kanál* [online]. Poslední revize 18. 2. 2009, [cit. 10.11.2010]. <https://web.archive.org/web/20160306065550/http://wiki.lfp-studium.cz/index.php/Membránový_kanál>.

Související články

- Facilitovaná difúze
- Průnik léčiva přes membrány