

Metaplázie

Pojem **metaplázie** znamená přeměnu jedné diferencované tkáně v jinou diferencovanou tkáň. Jedná se o adaptivní odpověď tkání, kdy dojde k nahrazení původní tkáně buňkami, které jsou lépe vybaveny pro zvládnutí nároků na danou tkáň. Může být reverzibilní i definitivní. Nejčastěji se setkáváme s metaplazií epitelu, ale může dojít i k metaplázii mezenchymu.

Přímá

- **změna diferenciací bez ztráty původní diferenciací**
- př.: přeměna vaziva ve vazivovou kost

Prosoplázie

- **diferenciací za fyziologickou mez**
- př.: přeměna dlaždicového nerohovějícího epitelu dutiny ústní na dlaždicový rohovějící při chronickém dráždění nebo zánětech (leukoplakie)

Nepřímá

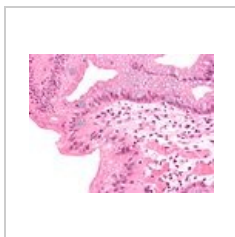
- **odstranění původního epitelu a regenerace z indiferentní vrstvy**
- př.: přeměna cylindrického epitelu bronchů na dlaždicový rohovějící epitel následkem kouření (reverzibilní)

Střevní

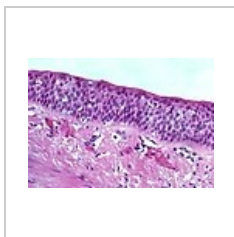
- buňky žaludeční sliznice se mění v buňky tenkého střeva (intestinální metaplazie žaludku)

Extramedulární

- při poškození kostní dřeně vzniká ložisková erytropoéza v játrech, slezině a lymfatických uzlinách (myeloidní metaplazie)



Barrettův jícen



Metaplázie
bronchiálního
epitelu v epitel
dlaždicový

Odkazy

Související články

- Progresivní změny
- Reparace
- Regenerace
- Hyperplázie
- Hypertrofie
- Atrofie
- Barretův jícen

Použitá literatura

- BEDNÁŘ, B a P MIŘEJOVSKÝ. *Obecná patologie*. 1. vydání. Praha : Karolinum, 1994. 84 s. ISBN 80-7066-950-0.
- MAČÁK, Jiří. *Obecná patologie*. 1. vydání. Olomouc : Univerzita Palackého, Lékařská fakulta, 0000. 345 s. ISBN 80-244-0436-2.

