
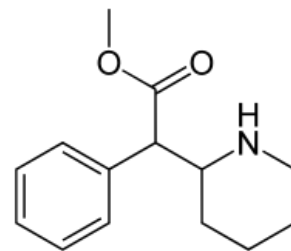


Methylfenidát



Methylfenidát  (Ritalin, Concerta) je léčivo užívané při léčbě ADHD a narkolepsie ^[1]. Methylfenidát nepatří mezi amfetamíny, neboť nezvyšuje výdej katecholaminů, nýbrž inhibuje jejich zpětné vychytávání (především u dopaminu a noradrenalinu) – z hlediska farmakodynamiky by se tak mechanismem účinku podobal spíše kokainu (ten má však výrazný vliv i na metabolismus serotoninu). Methylfenidát má výraznější účinky na mentální funkce, než na motorické aktivity. Rizikem při užívání je možnost vzniku tolerance, závislosti a následného abúzu, proto by měl být podáván pouze v případech, kdy možný benefit převáží potenciální rizika. Samozřejmostí jsou režimová opatření dle stanovené diagnózy.



Strukturní vzorec methylfenidátu

Odkazy

Související články

- ADHD
- Narkolepsie

Reference

1. FRY, J M. Treatment modalities for narcolepsy. *Neurology* [online]. 1998, vol. 50, no. 2 Suppl 1, s. S43-8, dostupné také z <<https://www.ncbi.nlm.nih.gov/pubmed/9484423>>. ISSN 0028-3878.

Použitá literatura

- HYNIE, Sixtus. *Farmakologie v kostce*. 2. vydání. Praha : Triton, 2001. 520 s. ISBN 80-7254-181-1.