

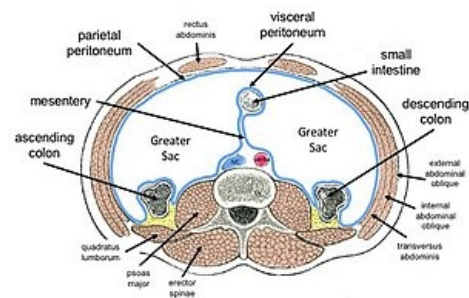
Mezenterium



Mezenterium je duplikatura peritonea. Podle vztahu k částem střevní trubice a souvisejících struktur je možné orgány rozdělit na intraperitoneální (orgán je zcela obalen peritoneem) a retroperitoneální (peritoneum je pouze na přední straně orgánu).

Peritoneum probíhá i mezi jednotlivými orgány nebo od orgánů k tělní stěně. V takových to případech se jedná o peritoneální řasy.

Pomocí mezenterii a řas jsou orgány fixovány na místě. Jsou prostoupené nervy a krevními a lymfatickými cévami.



Transversální abdominální řez

Odkazy

Související články

- Peritoneum

Použitá literatura

- Thomas W. Sadler – Langmannova lékařská embryologie, překlad 10. vydání