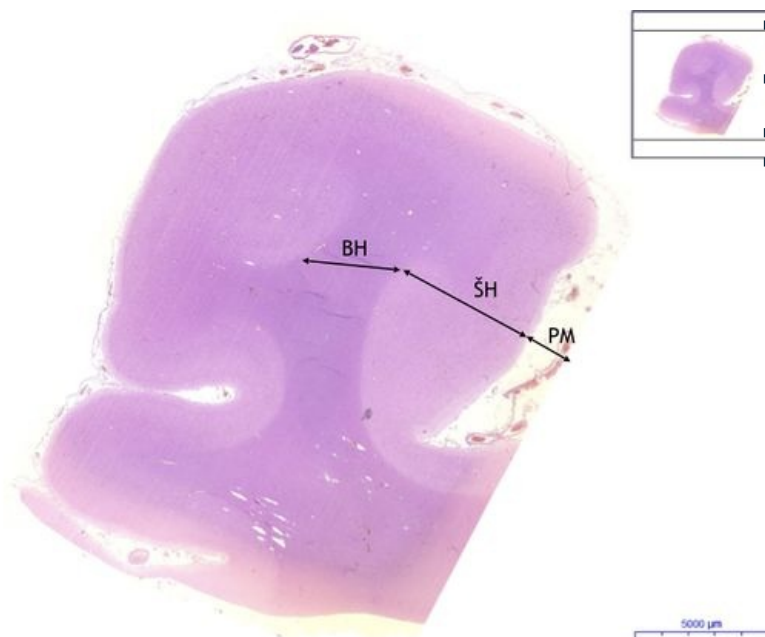


Mozek / Cerebrum - HE

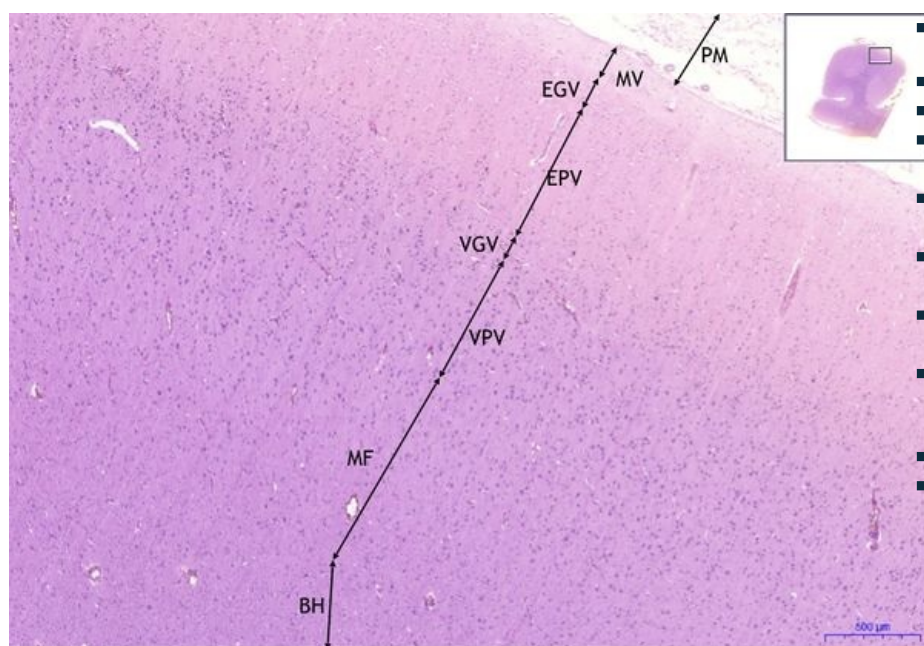
Kůra mozku / Cerebral cortex - HE, 0,3x



Kůra mozku / Cerebral cortex:

- 1) **ŠH** - sedá hmota / gray matter
- 2) **BH** - bílá hmota / white matter
- 3) **PM** - pia mater (omozečnice)

Kůra mozku / Cerebral cortex - HE, 2,1x



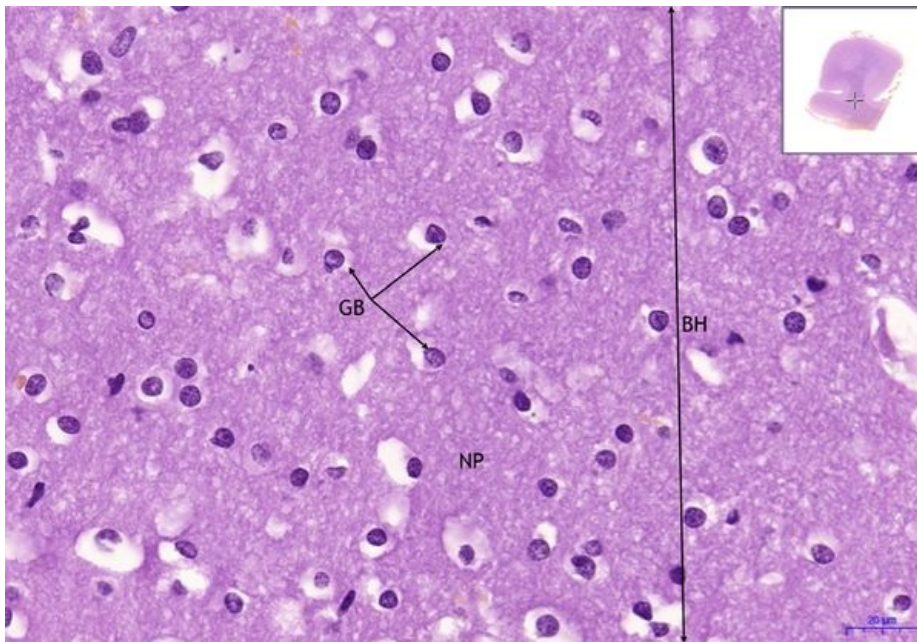
Kůra mozku / Cerebral cortex:

- 1) **ŠH** - sedá hmota / gray matter
- a) **MV** - stratum moleculare
- b) **EGV** - externí granulární vrstva / external granular layer
- c) **EPV** - externí pyramidální vrstva / external pyramidal layer
- d) **VGV** - vnitřní granulární vrstva / inner granular layer
- e) **VPV** - vnitřní pyramidální vrstva / inner pyramidal layer
- f) **MF** - multiformní vrstva / multiform layer
- 2) **BH** - bílá hmota / white matter
- 3) **PM** - pia mater (omozečnice)

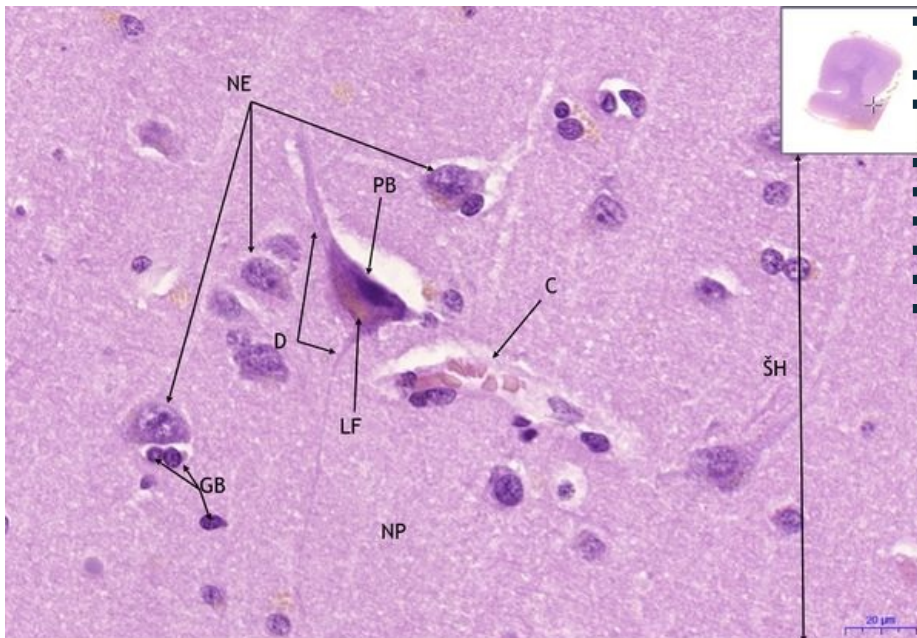
Kůra mozku / Cerebral cortex - HE, 40x

Kůra mozku / Cerebral cortex:

- 1) **BH** - bílá hmota / white matter
- 2) **GB** - gliové buňky / glial cells
- 3) **NP** - neuropil



Kůra mozku / Cerebral cortex - HE, 40x



- **Kůra mozku / Cerebral cortex:**
- **1) ŠH** - sedá hmota / gray matter
- **4) PB** - pyramidová buňka / pyramidal cells
- **a) D** - dendrity/dendrites
- **b) LF** - lipofuchsin
- **5) GB** - gliové buňky / glial cells
- **6) NP** - neuropil
- **7) NE** - neurony/neurons
- **8) C** - céva / blood vessel

Navigace

Navigace: Nervová tkáň / Nerve tissue

← Preparát č. 43 | Seznam preparátů | Preparát č. 45 →

Navigace: Nervový systém / Nervous system

← Preparát N10 | Seznam preparátů | Preparát N2 →