

Musculi intercostales

Musculi intercostales se dělí na m. intercostales externi, interni a intimi.

▪ Musculi intercostales externi

směřují šikmo zezadu kraniokaudálně,
jako **membrana intercostalis externa** pokračují až ke sternu.

Odstup : dolný okraj rebra

Úpon : horný okraj susedného dolného rebra

Inervace : nn. intercostales T1-T11

Funkce: *vdechové* svaly.

▪ Musculi intercostales interni

směřují zepředu dozadu kraniokaudálně,
jako **membrana intercostalis interna** pokračují k páteři

Odstup: horný okraj rebra

Úpon: dolný okraj susedného rebra

Inervace : nn. intercostales T1-T11

Funkce: *výdechové* svaly

▪ Musculi intercostales intimi

směr snopců stejný jako u mm. interni; upnuty jsou na vnitřní straně sulcus costalis.

Funkce: *výdechové* svaly, predlžujú hrudník

Inervace: nervi intercostales I–XI.

Odkazy

Související články

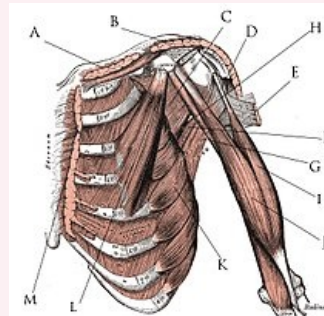
- Rozcestník na další svaly hrudníku

Použitá literatura

- ČIHÁK, Radomír. *Anatomie 1*. 2. vydání. Praha : Grada, 2001. 497 s. ISBN 80-7169-970-5.

musculi intercostales

Mezižebenní svaly



Mezižebenní svaly

TA	A04.4.01.012 (https://i.faa.unifr.ch/Public/EntryPage/TA98%20Tree/Entity%20TA98%20EN/04.4.01.012%20Entity%20TA98%20EN.htm)
Funkce	dýchací svaly- nádech, výdech, fixace žeber- napomáhají fci bránice
Inervace	nn. intercostales I-XI
Začátek	dolní okraj kraniálního žebra
Průběh	mm. intercost. ext.- ventrokaudálně, mm. intercost. int. et intimi- dorzokaudálně
Úpon	horní okraj kaudálního žebra