

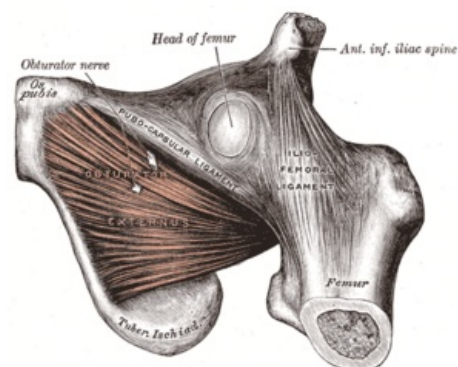
Musculus obturatorius externus

Začátek: zevní plocha membrána obturatoria.

Úpon: fossa trochanterica.

Inervace: n. obturatorius (r. posterior).

Funkce: zevní rotace, addukce v kyčelním kloubu.



M. obturatorius externus

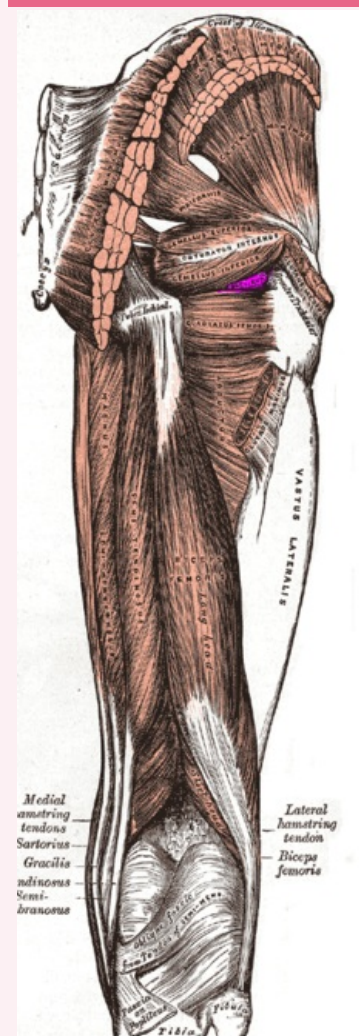
Odkazy

Použitá literatura

- ČIHÁK, Radomír a Miloš GRIM. *Anatomie*. 2., uprav. a dopl. vydání. Praha : Grada Publishing, 2002. 470 s. sv. 1. ISBN 80-7169-970-5.
- VIGUÉ, Jordi. *Atlas lidského těla*. 3. vydání. Čestlice : Rebo, 2007. ISBN 978-80-7234-881-7.

musculus obturatorius externus

vnější obturatorový sval



musculus obturatorius externus

TA A04.7.02.031 (<https://i.faa.unifr.ch/Public/EntryPage/TA98%20Tree/Entity%20TA98%20EN/04.7.02.031%20Entity%20TA98%20EN.htm>)

Funkce zevní rotace, addukce v kyčelním kloubu

Inervace n. obturatorius (r. posterior)

Začátek zevní plocha membrána obturatoria

Úpon fossa trochanterica