

Musculus pterygoideus medialis

Začátek: *fossa pterygoidea* a *tuber maxillae*.

Úpon: *tuberositas pterygoidea* na *angulus mandibulae* (vnitřní plocha).

Inervace: *n. pterygoideus medialis* (3. větev trigeminu).

Funkce:

- oboustranná akce – **elevace** mandibuly;
- jednostranná akce – tah mandibuly na opačnou stranu.

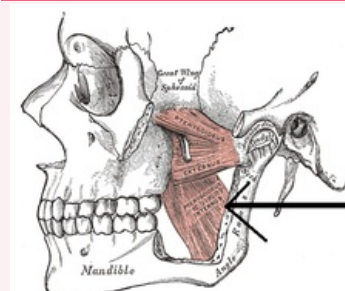
Odkazy

Použitá literatura

- ČIHÁK, Radomír. *Anatomie 1*. 2. vydání. Praha : Grada, 2001. 497 s. ISBN 80-7169-970-5.

musculus pterygoideus medialis

vnitřní křídlový sval



musculus pterygoideus medialis

TA A04.1.04.009 (<https://ifaa.unifr.ch/Public/EntryPage/TA98%20Tree/Entity%20TA98%20EN/04.1.04.009%20Entity%20TA98%20EN.htm>)

Funkce oboustranná akce – elevace mandibuly; jednostranná akce – tah mandibuly na opačnou stranu

Inervace *n. pterygoideus medialis*

Začátek *fossa pterygoidea* a *tuber maxillae*

Úpon *tuberositas pterygoidea* na *angulus mandibulae*