

Musculus thyrohyoideus

Začátek: linea obliqua cartilaginis thyroideae.

Úpon: cornu majus ossis hyoidei.

Inervace: r. ventralis n. cervicalis C1 (cestou nervus hypoglossus).

Funkce: stahuje jazyk při fixovaném hrtanu, zdvihá hrtan při fixované jazyce (např. při zpěvu vysokých tónů).

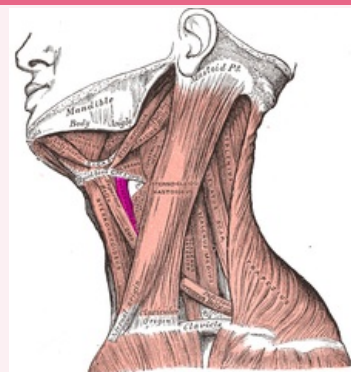
Odkazy

Použitá literatura

- ČIHÁK, Radomír. *Anatomie 1*. 2. vydání. Praha : Grada, 2001. 497 s. ISBN 80-7169-970-5.

musculus thyrohyoideus

sval štítojazykový



musculus thyrohyoideus

TA	A04.2.04.007 (https://i.faa.unifr.ch/Public/EntryPage/TA98%20Tree/Entity%20TA98%20EN/04.2.04.007%20Entity%20TA98%20EN.htm)
Funkce	tah jazyky kaudálně (při fixaci hrtanu), zdvih hrtanu (při fixované jazyce)
Inervace	r. ventralis n. cervicalis C1 cestou n. hypoglossus
Začátek	linea obliqua štítné chrupavky
Úpon	cornu majus jazyky