

Nápověda:Redakční šablona/Obrázky a licence

Parametry šablony redakce

Každý parametr šablony označuje **kritérium**, které je třeba v článku **zkontrolovat**, popř. **opravit** a nakonec **podepsat**. Vizte **jak vkládat a podepisovat šablonu redakce**.

Zdroje | Citace | Členění a nadpisy | Synonyma a název | Kategorie a portály | Obrázky a licence | Prolinkování | Pravopis | Typografie

Obrázky a licence

K podepsání parametru **Obrázky a licence** je potřeba posoudit, zda jsou dané obrázky pro článek vhodné, a také zda jsou uveřejněny pod správnou licencí.

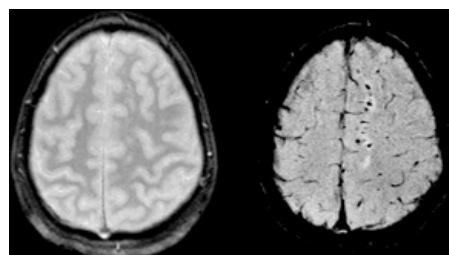
Dále je třeba zkontrolovat zda:

- **nechybí v článku obrázek** – pokud chybí, doplňte jej např. z Wikimedia Commons (https://commons.wikimedia.org/wiki/Main_Page), či požádejte grafika o vytvoření obrázku zde;
- **má obrázek v článku smysl** – pokud smysl v článku postrádá, smažte jej nebo jej nahraďte vhodnějším obrázkem;
- **má obrázek správný popis**;
- **má obrázek správné parametry** – zkontrolujte, zda je správně uveden autor, licence, zdroj a další.

Jak vkládat obrázky do článků se dozvíte na stránce Obrázky. Pokud článek obrázky neobsahuje, parametr obrázky nepodepisujte.

Licence znamená, zda obrázky neporušují autorská práva. Licenci obrázku naleznete v tabulce detailů, když kliknete na obrázek. Autorské právo u obrázků je volnější než je tomu u textů. Díky tomu můžete v článcích ve WikiSkriptech použít jakýkoli obrázek uvolněný pod některou ze **svobodných licencí**. Zpravidla se jedná o:

- **public domain** – díla autorů, kteří jsou více než 70 let po smrti a v některých zemích (např. USA) i díla, která byla pod touto licencí uvolněna, nejsou chráněna autorskými právy. Je možné je dále šířit, kopírovat, upravovat a jakkoli užívat. Je vždy ale třeba uvést původního autora. Ve WikiSkriptech takto využíváme anatomických obrázků z *Gray's Anatomy, 1918* dostupných na <https://www.bartleby.com/107/>;
- **general public licence (GPL)** – dílo uvolněné pod touto licencí smíte používat, kopírovat a upravovat pouze v případě, že dané dílo uvolníte opět pod touto licencí. Licence musí být k dílu vždy přiložena v kompletním znění;
- **Creative Commons** – nejčastěji využívanými licencemi ve WikiSkriptech jsou licence Creative Commons (<https://creativecommons.org/>). Ty umožňují v závislosti na verzi dílo kopírovat, upravovat a dále využívat za různých podmínek. U obrázků preferujeme licenci **Creative Commons Uvedte autora 3.0 Česko**, pod kterou jsou licencovány i texty.



Obrázek licencovaný licencí Creative Commons (<https://creativecommons.org/licenses/by-sa/3.0/deed.cs>) a zároveň GNU

Většina obrázků na Wikimedia Commons (https://commons.wikimedia.org/wiki/Main_Page) je licenčně v pořádku a proto obsahují-li odpovídající licence ve svých popisech, je možné parametr podepsat.

← Zpět na popis redakční šablony

Návrat na stránku Zpracování článku redakcí →