

Nadledvina / Adrenal gland - HE



Článek byl označen za rozpracovaný,

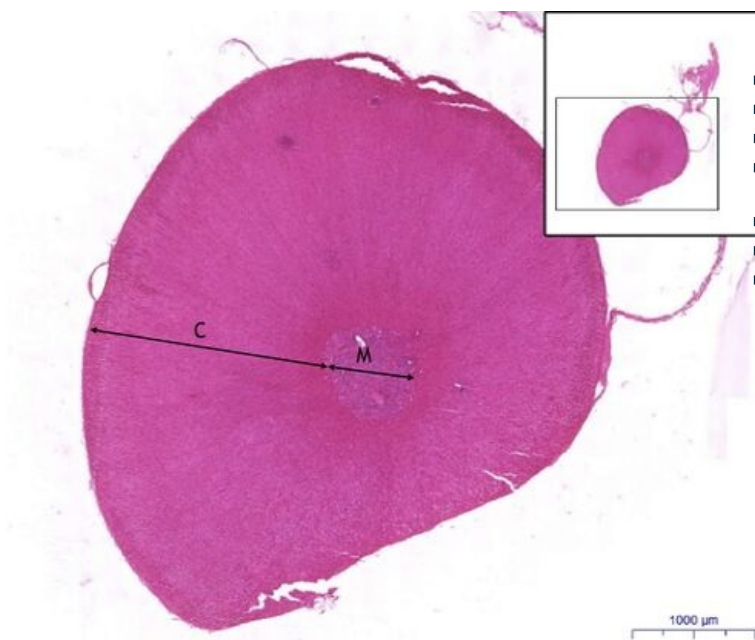
od jeho poslední editace však již uplynulo více než 30 dní

Chcete-li jej upravit, pokuste se nejprve vyhledat autora v historii (https://www.wikiskripta.eu/index.php?title=Nadledvina/_Adrenal_gland_-_HE&action=history) a kontaktovat jej. Podívejte se také do .

Pokud vše nasvědčuje tomu, že původní autor nebude v editacích v nejbližší době pokračovat, odstraňte šablonu {{Pracuje se}} a stránku .

Stránka byla naposledy aktualizována ve středu 29. května 2019 v 08:32.

Nadledvina / Adrenal gland, HE 1,4x



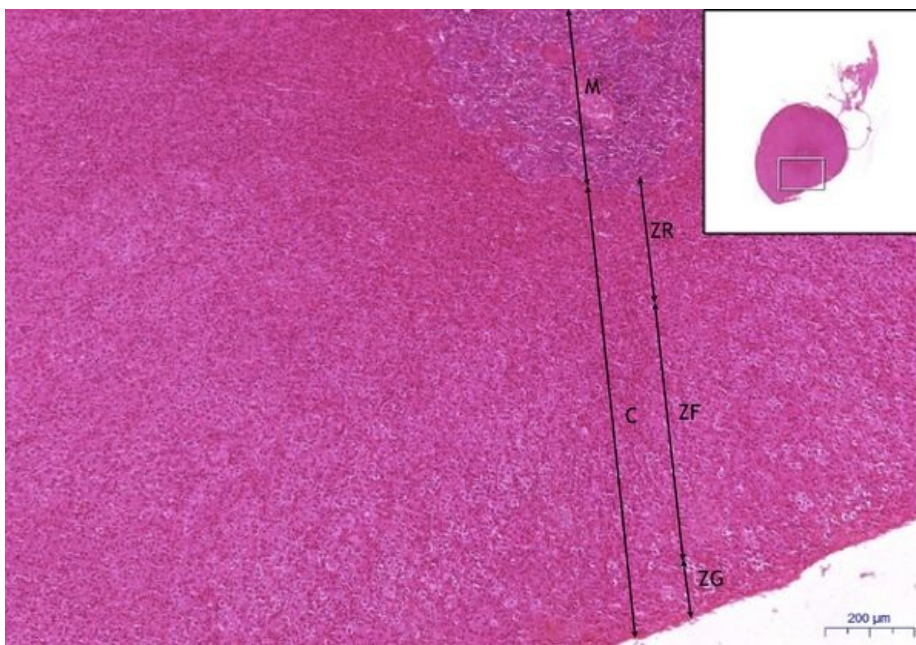
Nadledvina/Adrenal gland:

- 1) **C** - cortex
- a) **ZR** - zona reticularis
- b) **ZF** - zona fasciculata
- c) **ZG** - zona glomerulosa
- 2) **M** - medulla
- 3) **T** - trámce/cords
- 4) **VP** - vazivový obal / connective tissue capsule

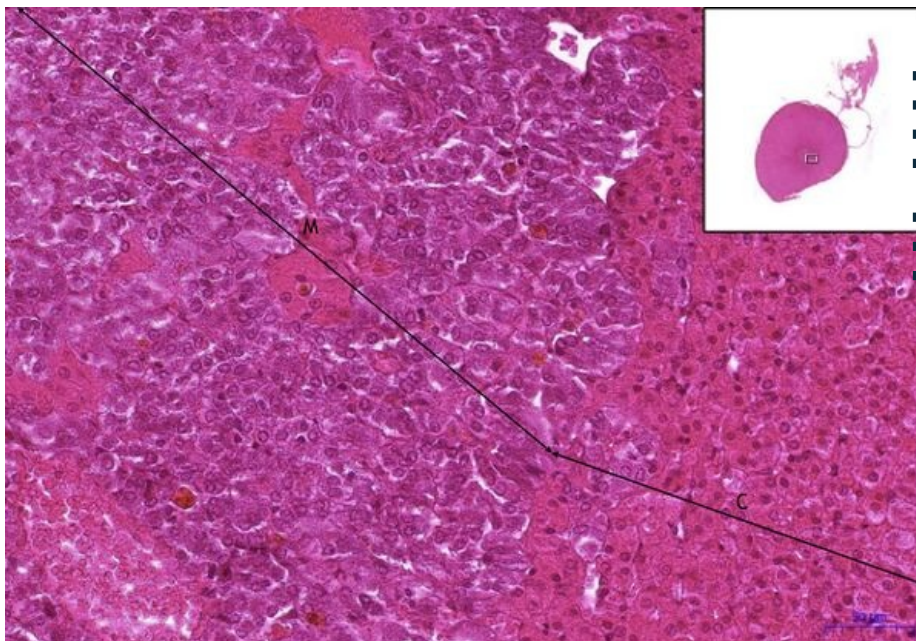
Nadledvina / Adrenal gland, HE 5x

Nadledvina/Adrenal gland:

- 1) **C** - cortex
- a) **ZR** - zona reticularis
- b) **ZF** - zona fasciculata
- c) **ZG** - zona glomerulosa
- 2) **M** - medulla
- 3) **T** - trámce/cords
- 4) **VP** - vazivový obal / connective tissue capsule



Nadledvina / Adrenal gland, HE 20x



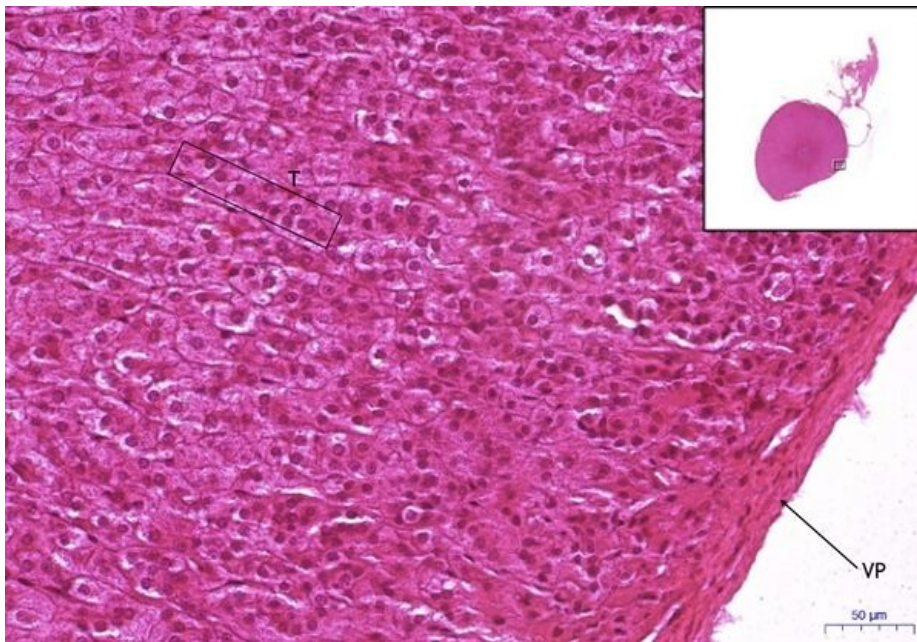
Nadledvina/Adrenal gland:

- 1) **C** - cortex
- a) **ZR** - zona reticularis
- b) **ZF** - zona fasciculata
- c) **ZG** - zona glomerulosa
- 2) **M** - medulla
- 3) **T** - trámce/cords
- 4) **VP** - vazivový obal / connective tissue capsule

Nadledvina / Adrenal gland, HE 20x

Nadledvina/Adrenal gland:

- 1) **C** - cortex
- a) **ZR** - zona reticularis
- b) **ZF** - zona fasciculata
- c) **ZG** - zona glomerulosa
- 2) **M** - medulla
- 3) **T** - trámce/cords
- 4) **VP** - vazivový obal / connective tissue capsule



Navigace

Navigace: Epitely / Epithelial tissue

← Preparát č. 17 | Seznam preparátů | Preparát č. 19 →