

# Nemoci hypotalamo-hypofyzárního systému

**Hypotalamo-hypofyzární systém** tvoří funkční celek, který řídí funkci žláz s vnitřní sekrecí, ovlivňuje metabolické děje v organismu a má celkový vliv na orgány a tkáně organismu. Hypotalamus i hypofýza produkují i secernují množství hormonů, prostřednictvím kterých řídí organismus. K patologickému stavu dochází při nedostatečné, nebo naopak nadměrné produkci hormonů.

## Klasifikace nemocí

### Insuficience hypotalamu

- Nedostatečná tvorba hormonů, které následně stimulují tvorbu hypofyzárních hormonů (corticoliberin, tyreoliberin, gonadoliberin, somatoliberin), ale i inhibitorů (somatostatin, prolaktostatin).
- Insuficience oxytocinu.
- Insuficience vazopresinu (ADH) a vznik diabetes insipidus centralis.

### Nadprodukce hormonů hypotalamem

### Insuficience hypofýzy

- Panhypopituitarismus (nedostatek všech hormonů hypofýzy).
- Hypopituitarismus
  - Insuficience kůry nadledvin
  - Centrální hypotyreóza.
  - Hypogonadotropní hypogonadismus.
  - Poruchy růstu.
  - Poruchy laktace.

### Nadprodukce hormonů hypofýzou

- Gigantismus, akromegalie.
- Centrální hypertyreóza.
- Cushingova choroba.
- Hyperprolaktinémie.

## Etiologie

### Příčiny postižení hypotalamo-hypofyzárního systému:

- Tumory;
- záněty (meningitidy);
- granulomatózní procesy;
- traumata;
- poruchy cévního zásobení, aneuryzmata;
- hemoragie;
- ischemie;
- vývojové vady;
- autoimunitní poruchy;
- stavy po chirurgické léčbě.

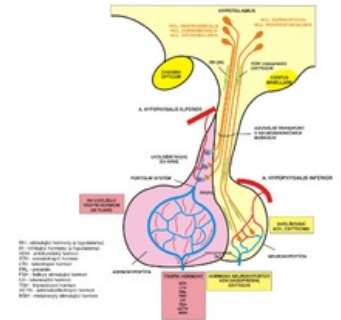
## Odkazy

### Související články

- Hypofýza
- Vyšetření funkce hypofýzy
- Sheehanův syndrom

### Použitá literatura

- ČEŠKA, Richard, et al. *Interna*. 1. vydání. Triton, 2010. ISBN 978-80-7387-423-0.



Hypotalamo-hypofyzární systém