

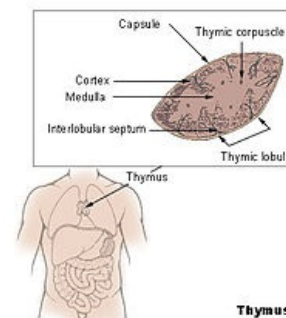
Nenádorové onemocnění thymu

Hyperplazie

Hyperplazie je charakterizovaná tvorbou **lymfatických folikulů**, které v normální tkáni thymu chybí. Hyperplazie je typická pro pacienty s autoimunitním onemocněním (myasthenia gravis, lupus erythematosus a revmatoidní artritida).

Dysgeneze

Dysgeneze, neboli porušený vývoj thymu, je součástí primárních imunodeficientních stavů. Zejména u syndromů DiGeorgeho a Nezelof, kdy je porušena buněčná imunita. U těchto onemocnění je thymus nahrazen **vazivovým provazcem**, nebo **zcela chybí**.



Regresivní změny

- **Fyziologická involuce** (lipomatózní atrofie) začíná během puberty, kdy se v thymu začínají hromadit **lipocyty**. Během involuce dochází ke snížení počtu **thymocytů** a zároveň ke **kalcifikaci Hasslových tělísek**. Thymus během dospívání zcela nezaniká, reziduum lze nalézt i během dospělosti.
- **Akutní involuce thymu** je onemocnění způsobené steroidy nadledvin. Vzniká při stresu organismu, například při zhoubných nádorech, infekcích, hladovění a kachexii. Dochází k **fragmentaci a shlukování thymocytů**, dále ke **zmnožení makrofágů** a **cystické přeměně Hassalových tělísek**.

Odkazy

Související články

- Thymus
- Thymus (preparát)

Použitá literatura

- POVÝŠIL, Ctibor a Ivo ŠTEINER, et al. *Speciální patologie*. 2. vydání. Praha : Galén, 2007. 430 s. ISBN 978-807262-494-2.
- FRCPATH, Vinay Kumar MBBS MD, Abul K. Abbas MBBS a Jon Aster MD, et al. *Robbins Basic Pathology*. 9. vydání. Saunders : Elsevier Books, 2012. ISBN 1437717810.