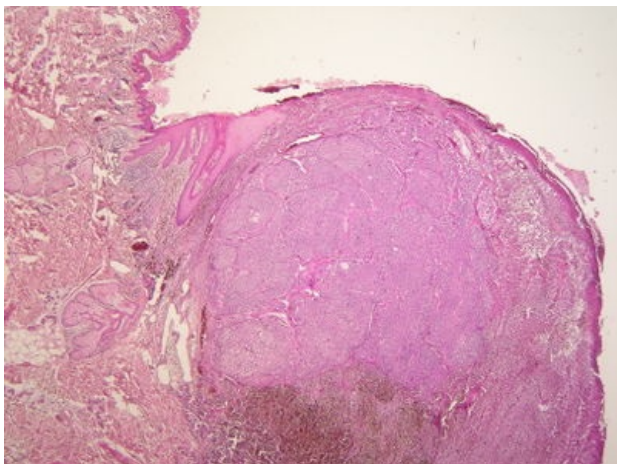
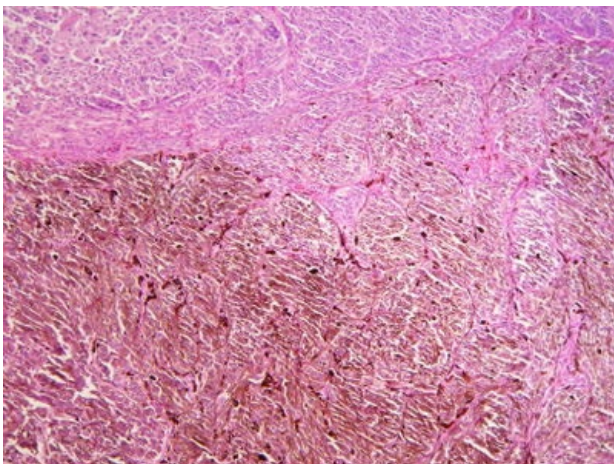


Nodulární melanom (preparát)

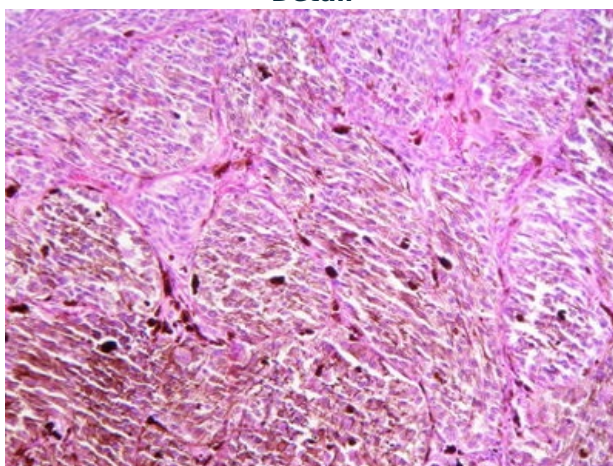
Přehledné zobrazení



Zvětšení



Detail



Nodulární melanom je vysoce maligní nádor z melanocytů s převažující vertikální růstovou fází.

Histologie

 Podrobnější informace naleznete na stránce [Kůže](#).

Příčina

Vzniká většinou "**de novo**", vzácněji maligní transformací dysplastického **něvu**.

Makroskopie

Na kůži (sliznicích, sítnici či meningách) se nachází variabilně nepravidelně pigmentovaná, neostře ohraničená většinou nodulární ložiska. Ložisko bývá svědivé či bolestivé, může i krvácet.

Mikroskopie

Melanocyty tvoří nepravidelná ložiska, která zasahují do hloubky dermis. Melanocyty mají často pleomorfní, atypická velká jádra se zřetelnými jadérky, s variabilním množstvím pigmentace melaninu, v cytoplazmě. Mitotická aktivita je obvykle vysoká. V okolí nádoru i intratumorózně může být chronický zánětlivý infiltrát.

Prognóza a komplikace

Nádor metastazuje do regionálních lymfatických uzlin, ale i krevní cestou do různých orgánů (kůže, ale i např. myokard). Prognóza závisí zejména na hloubce invaze, v pokročilých stádiích patří mezi nádory s nejhorší prognózou.

Výskyt

Rizikovým faktorem je expozice UV záření. Více ohrožené jsou osoby se světlou pletí (fototyp I a II) a vlasy, které se hůře opalují, a dále osoby s velkým počtem dysplastických névů, nad 50 let, imunosuprimovaní pacienti, rodinná zátěž.

Odkazy

Související články

- Melanom
- Nádory neuroektodermové

Externí odkazy

- Maligní melanom (virtuální preparát) (<http://www.patologie.info/vip/preparat.php?detail=160>)

Použitá literatura

- POVÝŠIL, Ctibor, Ivo ŠTEINER a Jan BARTONÍČEK, et al. *Speciální patologie*. 2. vydání. Praha : Galén, 2007. 430 s. ISBN 978-807262-494-2.
- BRYCHTOVÁ, Svetlana a Alice HLOBILKOVÁ. *Histopatologický atlas*. 1. vydání. Praha : Grada, 2008. 112 s. ISBN 978-80-247-1650-3.