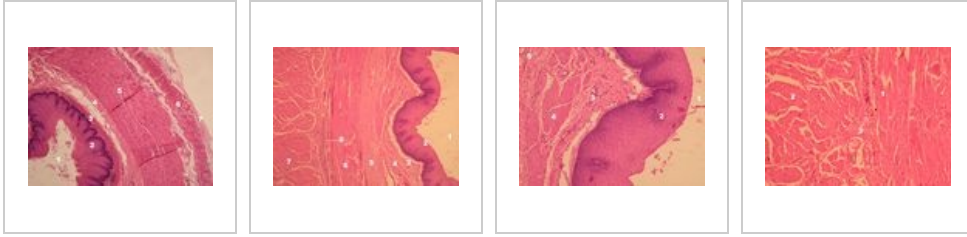
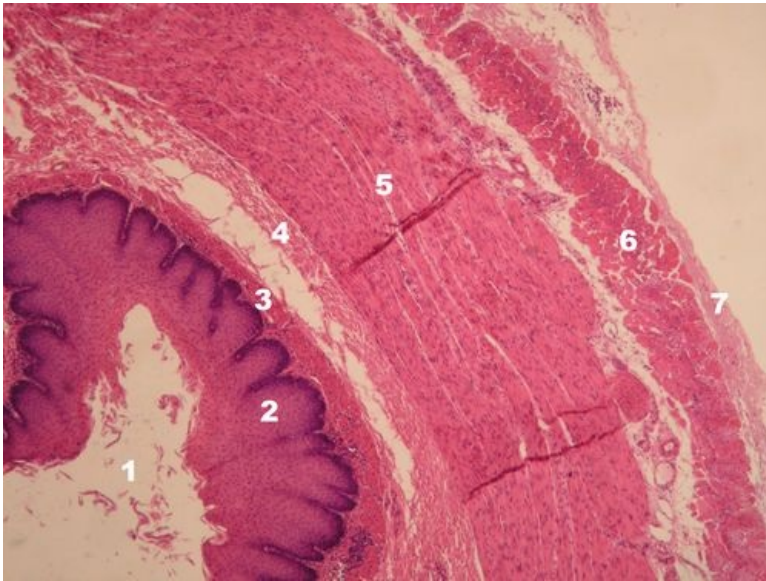


# Oesophagus (SFLT)

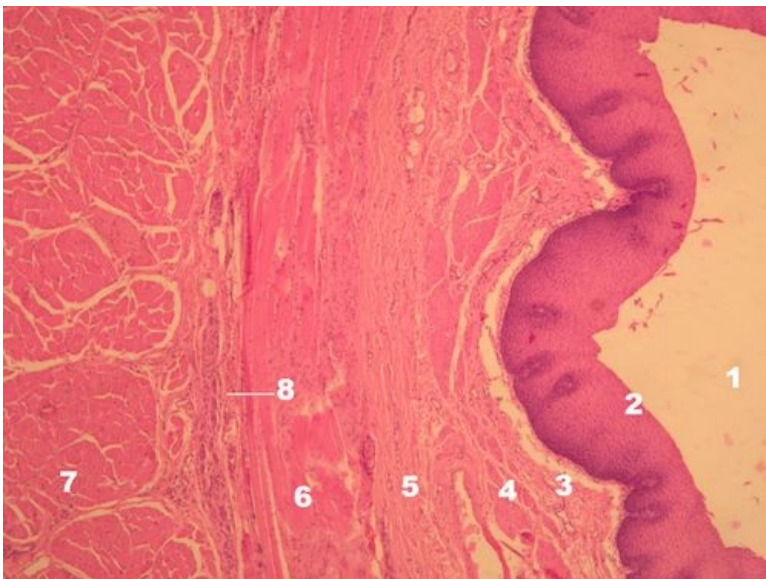


## Jícen - příčný řez, přehledné zvětšení (HE)



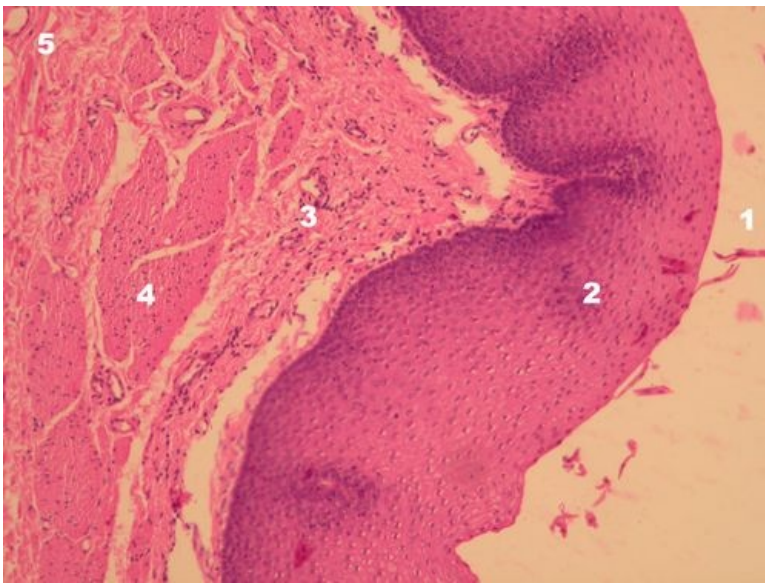
**Popis:** 1 - lumen, 2 - mnohovrstevný dlaždicový epitel nerohovějící, 3 - lamina propria a lamina muscularis mucosae, 4 - submukóza, 5 - svalovina vnitřní cirkulární, 6 - svalovina vnější podélná, 7 - adventicie/seróza.

## Jícen - vrstvy stěny (HE)



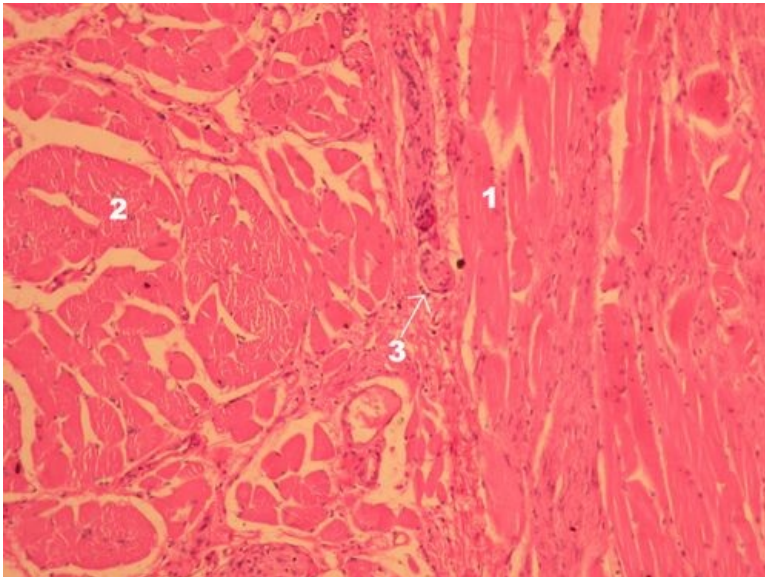
**Popis:** 1 - lumen jícnu, 2 - mnohovrstevný dlaždicový epitel nerohovějící, 3 - lamina propria mucosae, 4 - lamina muscularis mucosae, 5 - submukóza, 6 - hladká cirkulární svalovina na podélném řezu, 7 - hladká podélná svalovina na příčném řezu, 8 - plexus myentericus.

## Jícen - vrstvy stěny (HE)



**Popis:** 1 - lumen, 2 - mnohovrstevný dlaždicový epitel nerohovějící, 3 - lamina propria mucosae, 4 - lamina muscularis mucosae, 5 - submukóza.

## Jícen - vrstvy stěny (HE)



**Popis:** 1 - hladká svalovina vnitřní cirkulární, 2 - hladká svalovina vnější podélná, 3 - plexus myentericus.

## Gastrointestinální trakt

- Jazyk - hřbet (SFLT)
- Jazyk - radix (SFLT)
- Jazyk - tonsilla lingualis (SFLT)
- Gl. submandibularis (SFLT)
- Gl. parotis (SFLT)
- Gl. sublingualis (SFLT)
- Oesophagus (SFLT)
- Gaster - cardia (SFLT)
- Gaster - fundus (SFLT)
- Pylorus - duodenum (SFLT)
- Duodenum (SFLT)
- Tenké střevo (SFLT)
- Colon (SFLT)

- Appendix (SFLT)
- Játra (SFLT)
- Žlučník (SFLT)
- Pankreas (SFLT)

## Odkazy

- Histologický atlas (3. LF UK)