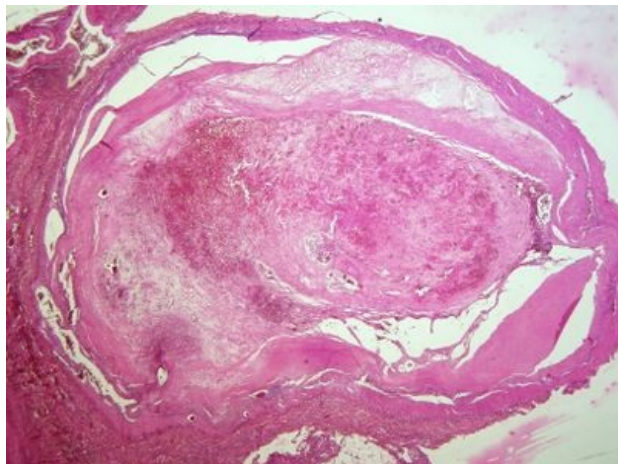
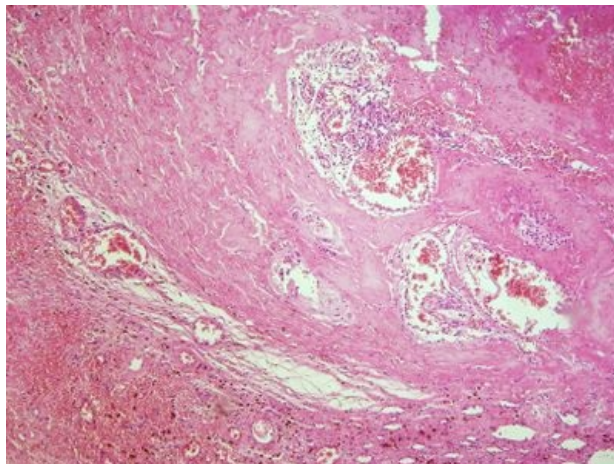


Organizovaný trombus s rekanalizací v arterii (preparát)

Přehledné zobrazení



Zvětšení



Trombus je intravitálně intravaskulárně (v srdci nebo cévách) vzniklá krevní sraženina.

Histologie

 Podrobnější informace naleznete na stránce *Svalová artérie (histologický preparát, HE)*.

 Podrobnější informace naleznete na stránce *Arterie elastická (SFLT)*.

Příčina

Při vzniku se uplatňují tři základní faktory (*Virchowova trias*):

1. **změna krevního proudu** (žilý dlouhodobě imobilizovaných, ouška selhávajícího srdce, aneuryzmata, venostáza);
2. **poškození cévní stěny** (endotelu; příčinou ateroskleróza, vpichy, stehový materiál, záněty...);
3. **změna složení krve** (vrozené nebo získané hyperkoagulační stavy)

Makroskopie

Podle objemu/tvaru:

1. **obturující** – zcela ucpává postiženou cévu (žilý);
2. **nástěnný** – ucpává částečně (v srdci a v aortě).

Podle složení:

1. **červený** (stagnační) – erytrocyty + vlákna fibrinu, téměř vždy obturační, v žilách DK;
2. **bílý** (fluxní – v proudící krvi) – trombocyty + vlákna fibrinu + leukocyty (polymorfonukleáry), v místech rychlého proudění krve (aorta a tepny);
3. **smíšený** – kombinací předchozích, vrstvený či *korálový trombus*, u trombů vzniklých v aneuryzmatech může být vrstvení koncentrické;
4. **hyalinní** – fibrin + trombocyty – mikroskopický, je v kapilárách, hlavně CNS, plic a ledvin při šoku, některých infekcích, popáleninách apod.

Mikroskopie

Síť vláken fibrinu s krevními elementy (erytrocyty, destičky, leukocyty)

Vývoj trombu

Narůstání, embolizace, rozpuštění fibrinolýzou nebo organizace nespecifickou granulační tkání. Může dojít k jeho rekanalizaci - rozšiřující se **kapiláry** postupně **anastomozují** a vznikají kanály, které obnoví průtok krve cévou ucpanou trombem. Velké tromby v komorách srdce mohou leukocyty enzymaticky natrávit lyzozomálními enzymy, kdy centrum trombu změkne nebo zkapalní. **Puriformní** změknutí je proces "čistý", nehnisavý.

 Podrobnější informace naleznete na stránce *Trombóza#Další osud trombu*.

Prognóza

Způsobuje uzávěry tepen a žil a je možným zdrojem embolizace.p

Odkazy

Související články

- Cévy
- Trombóza
- Embolie
- Poruchy koagulace

Externí odkazy

- Organitivaný trombus s rekanalizaci HE (virtuální preparáty) (<http://www.patologie.info/vip/preparat.php?detail=6>)
- Organizovaný trombus s rekanalizaci elastika (virtuální preparáty) (<http://www.patologie.info/vip/preparat.php?detail=7>)

Reference

Použitá literatura

- POVÝŠIL, Ctibor, Ivo ŠTEINER a Jan BARTONÍČEK, et al. *Speciální patologie*. 2. vydání. Praha : Galén, 2007. 430 s. ISBN 978-807262-494-2.
- BRYCHTOVÁ, Svetlana a Alice HLOBILKOVÁ. *Histopatologický atlas*. 1. vydání. Praha : Grada, 2008. 112 s. ISBN 978-80-247-1650-3.