

Os temporale

Spánková kost je párová, stavebně složitá kost na boku lebky, obsahující četná smyslová ústrojí a důležité struktury. Vznikla spojením několika částí různého původu.

Anatomické struktury

Pars petrosa

Kost skalní (pyramida) se někdy uvádí samostatně jako kost **os petrosum**. Jedná se o útvar podobný čtyřboké pyramidě, která vystupuje laterálně zezadu směrem ventromediálním. Obsahuje komplikovaný prostor dutin, tzv. **labyrinthus osseus** (kostěný labyrint), ve kterém jsou uložena smyslová ústrojí sluchu a rovnováhy. S pyramidou souvisí také nápadný **processus mastoideus** – bradavkovitý výběžek vyčnívající kaudálně spolu s **processus styloideus** – výběžkem bodcovitým. Oba osifikují chondrogenně a jsou důležitými úpony některých svalů.

Os petrosum se svým hrotem, **apex pyramidis**, vnořuje mezi kost týlní a ala major kosti klínové. Kosti jsou zde spojeny chrupavčitým **synchondrosis sphenopetrosa** a **petrooccipitalis**. Při maceraci lebky se místo chrupavčitých spojení označuje jako **foramen lacerum**.

Jednotlivé plochy pyramidy se označují:

- **facies anterior** – plocha kolmá na šupinu spánkové kosti, orientovaná šikmo vpřed a vzhůru;
- **facies posterior** – vertikálně postavená, téměř rovnoběžná s postavením šupiny (tím pádem kolmá na anteriorní plochu), hledí k mozečku;
 - hranici mezi nimi tvoří ostrá margo superior;
- **facies inferior** (basalis) – spodní plocha;
- **facies ventrobasalis** – součást středoušní dutiny, běžně krytá os tympanicum.

Na jednotlivých plochách nalezneme mnoho útvarů. Zde je uveden výčet nejdůležitějších z nich:

Facies anterior

- **impressio trigemini** – jamka pro ganglion semilunare trojklaného nervu je patrná u apexu pyramidy;
- **sulcus nervi petrosi majoris et minoris** – dvě drobné rýhy pro dané nervy, laterálně od impressia;
- **eminencia arcuata** – dorsálnější vyvýšenina způsobená průběhem předního polokruhovitého kanálku vnitřního ucha;

Facies posterior

- **porus acusticus internus** – nápadná jamka pro vstup do vnitřního zvukovodu;
- **fossa subarcuata** – vkleslina pozicí analogická k eminentia arcuata;
- **margo posterior partis petrosae** – rozhraní facies posterior a inferior;
 - zde je přítomná **incisura jugularis** – doplňuje s týlní kostí foramen jugulare;

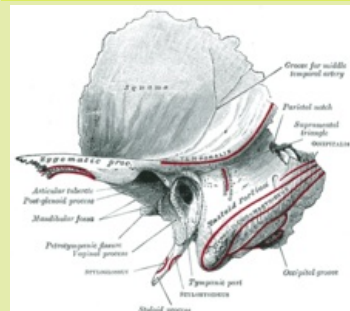
Facies inferior

- vstup **canalis caroticus** – pro a. carotis interna, která prochází kostí a vystupuje na otvoru v apex partis petrosae;
- **fossa jugularis** – jamka za karotickým kanálem navazující na incisura jugularis, má zde začátek v. jugularis interna;
- **proc. styloideus**;
- **foramen stylomastoideum** – výstup pro n. facialis z canalis facialis, výstup je uložen mezi proc. mastoideus a styloideus;
- **incisura mastoidea** – rýha pro začátek zadního břicha m. digastricus;
- **foramen mastoideum** – otvor za proc. mastoideus pro žilní spojku do sinus sigmoideus.

Facies ventrobasalis

Os temporale

Spánková kost

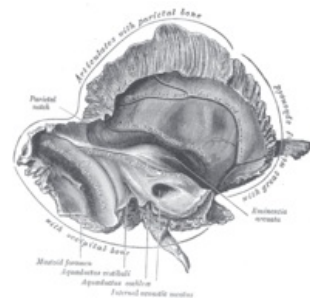


Levá spánková kost zvnějšku

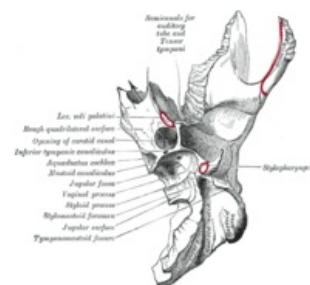
TA A02.1.06.001

Funkce spolu s os zygomaticum tvoří arcus zygomaticus

Osifikace chondrogenní



Levá spánková kost zevnitř



Levá spánková kost zdola

- **promontorium** je oblé vyklenutí uprostřed plochy prominující do středoušní dutiny, je zdviženo prvním závitem hlemýžďe. Obsahuje dva otvory:
 - **fenestra vestibuli** (ovalis) – horní otvor při začátku hlemýžďe, opírá se zde **třmínek**;
 - **fenestra cochleae** (rotunda) – dolní otvor in vivo uzavřen blankou.



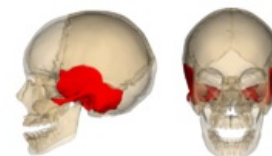
Opačným směrem končí cavitas tympanica v dutinu **antrum mastoideum**, která pokračuje do proc. mastoideus drobnými cellulae mastoideae.

Šupina spánkové kosti, na kterou je připojena pyramida. Je zasazena kraniálně do lebeční klenby a spojena s dalšími kostmi v **sutura squamosa** (šupinovém švu). Ze spánkové kosti odsud vybíhá:

- výrazný **processus zygomaticus** tvořící s lící kostí **arcus zygomaticus** – jařmový oblouk;
- na spodní straně se nachází **fossa mandibularis** pro spojení dolní čelisti se zbytkem lebky.

Bubínková kost je kornoutovitého tvaru a tvoří stěnu vnějšího zvukovodu. Pokračuje svým průběhem k pyramidě, kde uzavírá středoušní dutinu.

Variacemi bývá často postižená pars squamosa a útvary s ní sousedící. Jedná se zejména o defekty šupiny a absence kostěného materiálu, který bývá nahrazen vazivem, dále rozdělení šupiny švem, proc. frontalis vsunutý mezi ala major klínové kosti a os frontale (zde se nemůže realizovat spojení ala major s čelní kostí) a různé otvory pro tepenné nebo žilní spojky.



Uložení spánkové kosti v lebce

Odkazy

Související články

- Kosti neurocrania
- Vývoj sluchového a rovnovážného ústrojí
- Ucho

Externí odkazy

- Kost spánková (<http://mefanet.lfp.cuni.cz/clanky.php?aid3=16>)

Použitá literatura

- ČIHÁK, Radomír a Miloš GRIM. *Anatomie*. 2. upr. a dopl. vydání. Praha : Grada Publishing, 2001. 497 s. sv. 1. ISBN 80-7169-970-5.