

Oseální přenos žvýkacího tlaku



- Tlak je zde přenášen přímo na kost bez jakéhokoli tlumení či pružení. Tomu se říká rigidní přenos tlaku. Tím dochází k prudkým nárazům do horní i dolní čelisti. To vše vede k resorpci kosti.
- Pro nejvyšší možnou minimalizaci všech škod, které by kostní implantát mohl způsobit, musí být naprosto správně usazen do kosti a naprosto přesně ležet v linii okluze.

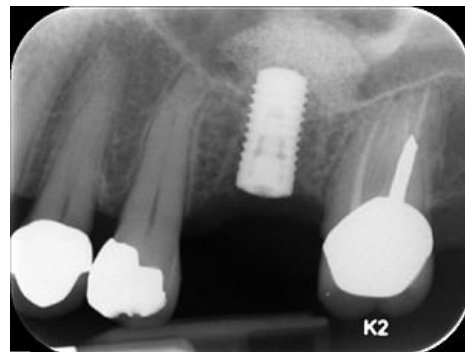
Odkazy

Související články

- Dentální přenos žvýkacího tlaku
- Dentomukózní přenos žvýkacího tlaku
- Mukózní přenos žvýkacího tlaku

Použitá literatura

- KRŇOULOVÁ, Jana a Hana HUBÁLKOVÁ. *Fixní zubní náhrady*. 1. vydání. Praha : Quintessenz, 2002. ISBN 80-902118-9-5.



Dentální implantát (RTG)