

Osteofasciální prostory horní končetiny

Fascie, neboli *povázka svalová*, je vazivo obalující sval. Fascie pokrývá také celé skupiny svalů a povrch jednotlivých oddílů lidského těla (*povrchová fascie*).

Osteofasciální (intermuskulární) septum sahá od povrchové fascie k periostu kosti a odděluje tím prostor (*spatium*) pro skupinu svalů.

Osteofasciální prostor je uzavřen pomocí skeletu, fascie a příslušných osteofasciálních sept.

Fascie horní končetiny

Fascia deltoidea

Do fascia deltoidea přechází vpředu povrchová fascie hrudní, vzadu povrchová fascie zádová. Připojena na akromion, klavikulu a spina scapulae.

Fascia brachii

Pokračování fascia deltoidea na paži. Připojena k humeru pomocí **septum intermusculare brachii mediale et laterale**, která vtahují povrchovou fascii v podélné vklesliny **sulcus bicipitalis medialis et lateralis**. Připojena na oba epikondyly humeru.

Fascia axillaris

Pokračování fascia brachii, fascie přechází přes *plica axillaris anterior et posterior*. Společně s kůží vtažena do axily jako *plica axillaris*.

Fascia antebrachii

Pokračuje na povrch předloktí z fascia brachii, připojena k dorsálnímu okraji ulny. Vysílá k radiu **přední a zadní předloketní septum**. Na zápěstí dorsálně zesílena v *retinaculum musculorum extensorum*, ventrálně v *ligamentum carpi palmare* (srůstá s hlouběji uloženým *retinaculum musculorum flexorum*).

Fasciae manus

Palmárně i dorzálně navazují na fascia antebrachii, končí na úrovni metakarpofalangových kloubů.

Dorzálně tři vrstvy fascií:

- **fascia dorsalis manus superficialis** – připojena k rad. okraji 1. metakarpu a uln. okraji 5. metakarpu;
- **fascia dorsalis manus intertendinea** – propojuje šlachy na hřbetu ruky;
- **fascia dorsalis manus interossea** – spojuje dorz. okraje metakarpů, kryje mm. interossei.

Palmárně dvě vrstvy fascií:

- **fascia palmaris superficialis** – připojena k rad. okraji 1. metakarpu a k uln. okraji 5. metakarpu, kryje svaly thenaru a hypothenaru, uprostřed srostlá s palmární aponeurosou;
- **fascia palmaris interossea** – spojuje palm. plochy metakarpů, z palm. strany kryje mm. interossei.

Osteofasciální prostory paže

Podélně probíhající intermuskulární septa **sulcus bicipitalis medialis et lateralis** spolu s humerem a fascií brachii uzavírají **přední a zadní osteofasciální prostor pažní**, obsahující ventrální a dorzální skupinu svalů paže. Mezi ventrálními svaly paže a laterální skupinou předloketních svalů (začínajících na humeru) vzniká na distálním konci paže **septum**, které laterální svaly předloktí odděluje.

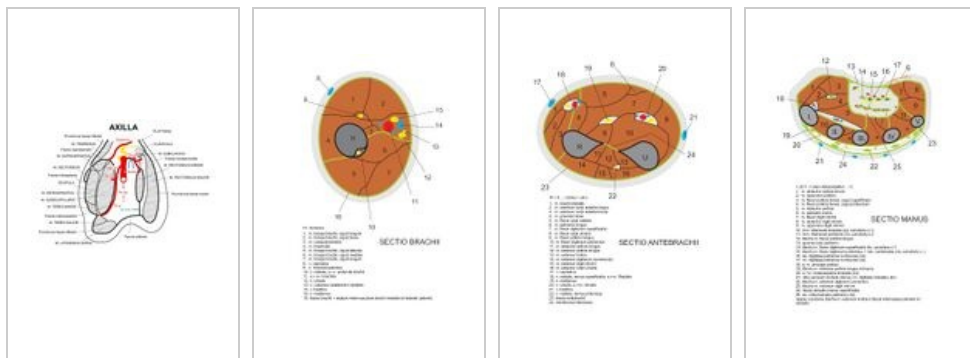
Osteofasciální prostory předloktí

Připojení fascia antebrachii k dorzálnímu okraji ulny vytváří rozhraní mezi předním a zadním osteofasciálním prostorem, tedy mezi ventrální a dorzální skupinou předloketních svalů. **Přední a zadní předloketní septum**, připojené k radiu, oddělují osteofasciální prostor pro laterální skupinu svalů, tzn. lat. sk. svalů předloktí od skupiny ventrální a dorzální. Vazivová přepážka (*druhotné septum*), po které běží n. medianus, odděluje povrchovější a hlubší vrstvy ventrální skupiny svalů předloktí.

Osteofasciální prostory ruky

Spatia intermetacarpalia (*spatia interossea*) jsou uzavřena pomocí jednotlivých metakarpů, fascia dorasalis manus interossea a fascia palmaris interossea. Prostor mezi fascia palmaris interossea a fascia palmaris superficialis je prostřednictvím **radiálního** (upíná se od rad. okraje palm. aponeurosy na 3. metakarp) a **ulnárního** (upíná se od uln. okraje palm. aponeurosy na 5. metakarp) **osteofasciálního septa dlaně** rozdělen na tři prostory: **spatium palmare radiale** (u palce), **spatium palmare ulnare** (u malíku) a **spatium palmare medium** (prostřední část dlaně). Spatium palmare radiale obsahuje svaly thenaru, proximálně končí slepě. Spatium palmare ulnare obsahuje svaly hypothenaru, proximálně také končí slepě. Spatium palmare medium obsahuje dvě vrstvy šlach flexorů, cévy a nervy, proximálně se spojuje s *canalis carpi*.

Galerie



Řez axilou

Průřez paží

Průřez předloktím

Průřez rukou

Odkazy

Související články

- Svaly horní končetiny
- Compartment syndrom

Použitá literatura

- ČIHÁK, Radomír. *Anatomie I*. 2. vydání. Praha : Grada, 2001. 516 s. ISBN 978-80-7169-970-5.