

Ovarium králíka / Rabbit ovary - HE



Článek byl označen za rozpracovaný,

od jeho poslední editace však již uplynulo více než 30 dní

Chcete-li jej upravit, pokuste se nejprve vyhledat autora v historii (https://www.wikiskripta.eu/index.php?title=Ovarium_kr%C3%A1l%C3%ADka/_Rabbit_ovary_-_HE&action=history) a kontaktovat jej. Podívejte se také do .

Pokud vše nasvědčuje tomu, že původní autor nebude v editacích v nejbližší době pokračovat, odstraňte šablonu {{Pracuje se}} a stránku .

Stránka byla naposledy aktualizována v sobotu 15. srpna 2020 v 11:48.

Ovarium králíka / Rabbit ovary - HE, 0,7x



Ovarium králíka / Rabbit ovary:

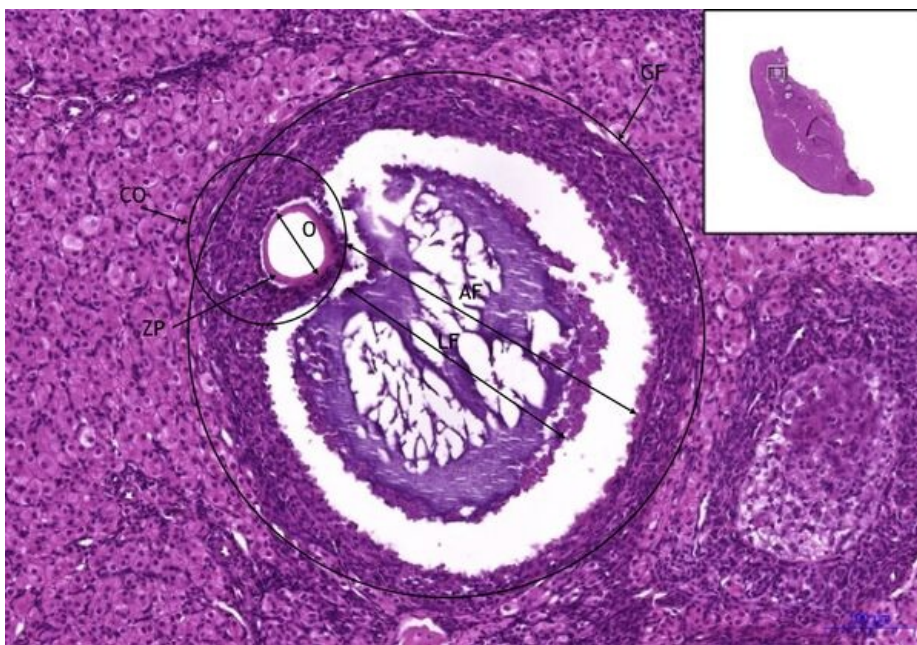
- **1) POF** - primordiální folikul / primordial follicle
- **2) PAF** - primární folikul / primary follicle
- **a) ZG** - zona granulosa
- **3) SF** - sekundární folikul / secondary follicle
- **a) O** - oocyt/oocyte
- **b) ZP** - zona pellucida
- **c) CR** - corona radiata
- **d) TFE** - theca folliculi externa
- **e) TFI** - theca folliculi interna
- **f) MG** - granulózní membrána / granulosa membrane
- **g) GB** - granulózní buňky / granulosa cells
- **h) SM** - Slavjanského membrána / Slavjanski membrane
- **4) GF** - Graafův folikul / Graaf follicle
- **a) CO** - cumulus oophorus
- **b) AF** - antrum folliculi

- **c) LF** - liquor folliculi
- **5) CL** - corpus luteum
- **6) CA** - corpus albicans

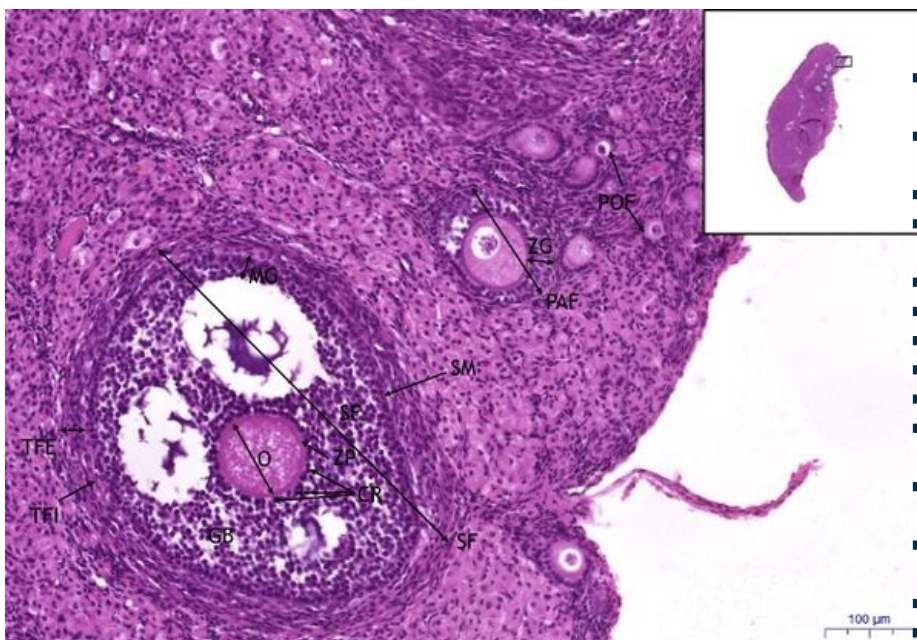
Ovarium králíka / Rabbit ovary - HE, 10x

Ovarium králíka / Rabbit ovary:

- **1) POF** - primordiální folikul / primordial follicle
- **2) PAF** - primární folikul / primary follicle
- **a) ZG** - zona granulosa
- **3) SF** - sekundární folikul / secondary follicle
- **a) O** - oocyt/oocyte
- **b) ZP** - zona pellucida
- **c) CR** - corona radiata
- **d) TFE** - theca folliculi externa
- **e) TFI** - theca folliculi interna
- **f) MG** - granulózní membrána / granulosa membrane
- **g) GB** - granulózní buňky / granulosa cells
- **h) SM** - Slavjanského membrána / Slavjanski membrane
- **4) GF** - Graafův folikul / Graaf follicle
- **a) CO** - cumulus oophorus
- **b) AF** - antrum folliculi
- **c) LF** - liquor folliculi
- **5) CL** - corpus luteum
- **6) CA** - corpus albicans



Ovarium králíka / Rabbit ovary - HE, 10x



Ovarium králíka / Rabbit ovary:

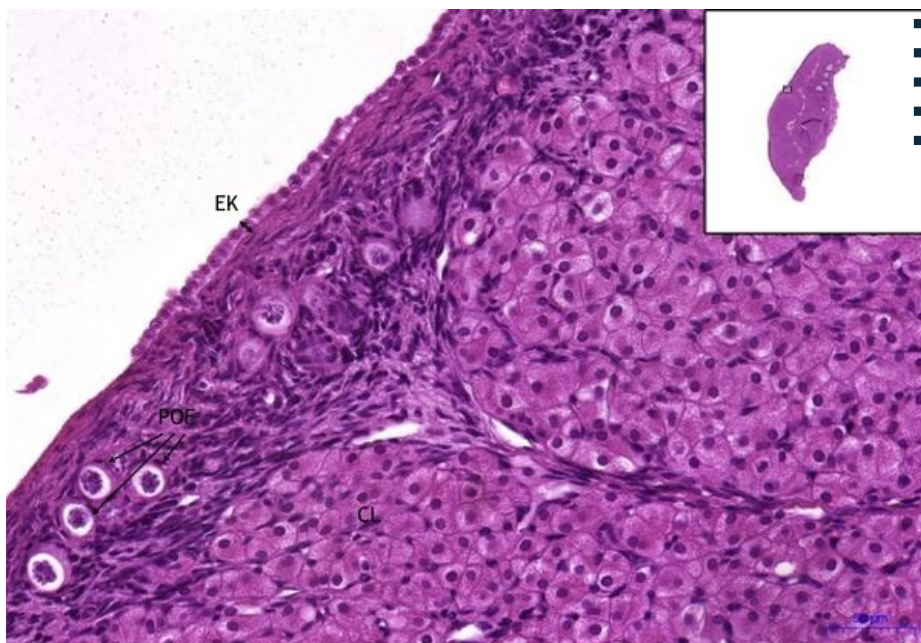
- 1) **POF** - primordiální folikul / primordial follicle
- 2) **PAF** - primární folikul / primary follicle
- a) **ZG** - zona granulosa
- 3) **SF** - sekundární folikul / secondary follicle
- a) **O** - oocyt/oocyte
- b) **ZP** - zona pellucida
- c) **CR** - corona radiata
- d) **TFE** - theca folliculi externa
- e) **TFI** - theca folliculi interna
- f) **MG** - granulózní membrána / granulosa membrane
- g) **GB** - granulózní buňky / granulosa cells
- h) **SM** - Slavjanského membrána / Slavjanski membrane
- 4) **GF** - Graafův folikul / Graaf follicle
- a) **CO** - cumulus oophorus
- b) **AF** - antrum folliculi

- c) **LF** - liquor folliculi
- 5) **CL** - corpus luteum
- 6) **CA** - corpus albicans

Ovarium králíka / Rabbit ovary - HE, 20x

Ovarium králíka / Rabbit ovary:

- 1) **POF** - primordiální folikul / primordial follicle
- 2) **PAF** - primární folikul / primary follicle
- a) **ZG** - zona granulosa
- 3) **SF** - sekundární folikul / secondary follicle
- a) **O** - oocyt/oocyte
- b) **ZP** - zona pellucida
- c) **CR** - corona radiata
- d) **TFE** - theca folliculi externa
- e) **TFI** - theca folliculi interna
- f) **MG** - granulózní membrána / granulosa membrane
- g) **GB** - granulózní buňky / granulosa cells
- h) **SM** - Slavjanského membrána / Slavjanski membrane
- 4) **GF** - Graafův folikul / Graaf follicle



- a) **CO** - cumulus oophorus
- b) **AF** - antrum folliculi
- c) **LF** - liquor folliculi
- 5) **CL** - corpus luteum
- 6) **CA** - corpus albicans

Navigace

Ženský pohlavní systém / Female genital system

← Preparát
G2

| Seznam
preparátů

| Preparát G4
→