

Palpace, tlakové body a punkce cév končetin

Palpace

Palpace pochází z latinského slova *palpatio, onis* = pohmat. Vyšetření se tedy provádí pohmatem.

Palpace cév horní končetiny

Palpace se provádí na těchto tepnách:

- A. brachialis
- A. radialis
- A. ulnaris

A. brachialis

Je pokračováním *a. axillaris*. Sahá od *collum chirurgicum humeri* na přední stranu loketní jamky, kde se dělí na *a. radialis* a *a. ulnaris*.

Palpujeme v loketní jamce mediálně od šlachy *musculus biceps brachii*. V tom místě se tepna poslouchá při měření krevního tlaku auskultační metodou.

A. radialis

A. radialis začíná rozdělením *a. brachialis*. To se nachází v loketní krajině pod *aponeurosis musculi bicipitis brachii*. Dále sestupuje po radiální straně palmární plochy předloktí.

Puls najdeme ve vkleslině mezi *m. brachioradialis* a *m. flexor carpi radialis* v distálním úseku a ve *foveola radialis*.

A. ulnaris

A. ulnaris je druhá větev, která vznikla rozdělením *a. brachialis*. To se nachází v loketní krajině pod *aponeurosis musculi bicipitis brachii*. Poté sestupuje po předloktí mezi *m. flexor carpi ulnaris* a *m. flexor digitorum superficialis*.

Palpujeme na zápěstí radiálně od šlachy *m. flexor carpi ulnaris*.

Palpace cév dolní končetiny

Palpace se provádí na těchto tepnách:

- A. femoralis
- A. poplitea
- A. tibialis posterior
- A. dorsalis pedis

A. femoralis

Arteria femoralis je pokračování *a. iliaca externa* od *lig. inguinale*.

Můžeme ji **palpovat** v třísle pod *lig. inguinale* zhruba v mediální části stehna.

A. poplitea

V prostoru zákolenní jamky *a. femoralis* mění název na *a. poplitea*. Ta končí rozdělením na *a. tibialis anterior* a *a. tibialis posterior*.

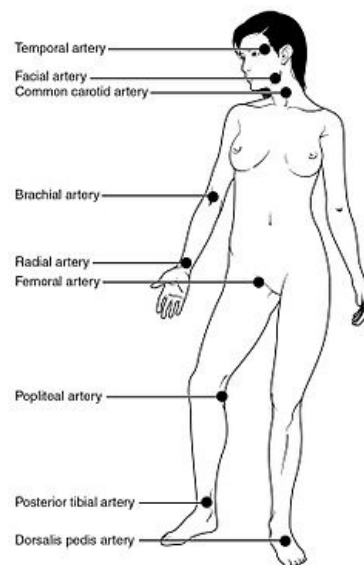
Palpujeme v zákolenní jamce. *A. poplitea* je lépe hmatná při částečné flexi v kolenním kloubu.

A. tibialis posterior

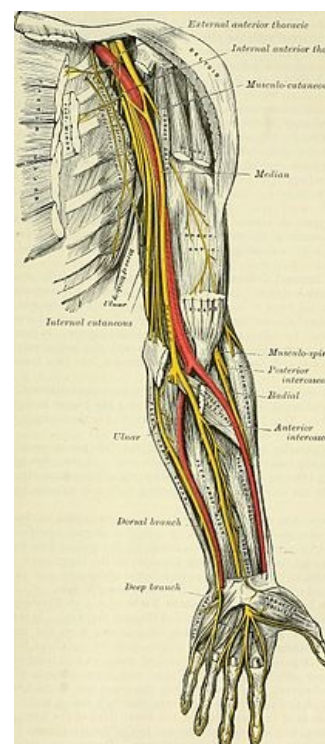
Najdeme ji na zadní straně bérce. Sestupuje po svalech hluboké vrstvy za vnitřní kotník do planty.

Puls najdeme za vnitřním (tibialním) kotníkem.

A. dorsalis pedis



palpační body



arterie horní končetiny

Vychází z *a. tibialis anterior*. *A. dorsalis pedis* ji můžeme nazvat od *retinaculum musculorum extensorum inferius*. Míří mezi první dva prsty a končí větvením ke hřbetu nohy.

Její **tep** lze hmatat zevně od šlachy *m. extensor hallucis longus*.

Tlakové body

Tlakový bod je místo, kde můžeme tepnu stlačit a tím výrazně omezit nebo dokonce zastavit tepenné krvácení. Stlačujeme proti tvrdé ploše, nejčastěji to bývá kost nebo chrupavka.

Tlakové body horní končetiny

A. axillaris stlačujeme proti proximální části humeru. Tlakový bod využíváme pro zastavení krvácení z ramene nebo amputaci horní končetiny.

A. brachialis stlačujeme proti diafýze humeru. Použijeme při krvácení z předloktí a ruky.

Tlakové body dolní končetiny

A. femoralis komprimujeme proti *os pubis*. Tento tlakový bod využíváme při krvácení ze stehna nebo amputaci dolní končetiny.

A. tibialis posterior tiskneme v podkolenní jamce. Používáme při krvácení z bérce.

Punkce

Punkce tepen

A. radialis punktujeme v místě jejího hmatného pulsu v zápěstí. Jehlu je třeba mít v ostrém úhlu.

A. femoralis punktujeme v místě jejího hmatného tepu asi 2cm pod tříselným vazem.

Punkce centrálních žil

Punkci centrálních žil využíváme například k podání hypertonických roztoků.

K této punkci se využívá ***v. jugularis interna*** a ***v. subclavia***.

Punkce periferních žil

Tuto punkci využíváme k jednorázovým punkcím.

Na horní končetině punktujeme ***rete venosum dorsale manus***.

Na dolní končetině punktujeme ***rete venosum dorsale pedis***.

Odkazy

Související články

- [Palpace cév a tlakové body na hlavě a na krku](#)

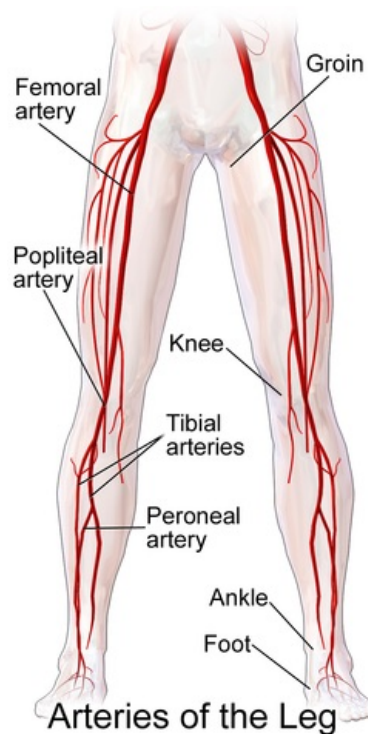
Použitá literatura

ČIHÁK, Radomír. *Anatomie*. - vydání. Grada Publishing, a.s., 2011. 287 s. ISBN 9788024738178.

RADOMÍR, Čihák. *Anatomie 3 : Třetí, upravené a doplněné vydání*. - vydání. Grada Publishing, a.s., 2016. 832 s. ISBN 9788024756363.

NAŇKA, Ondřej. *Přehled anatomie : Třetí, doplněné a přepracované vydání*. - vydání. 2009. ISBN 978-80-7262-612.

Reference



A. femoralis v pokračování jako a. poplitea, která se následně větví na a. tibialis posterior et anterior