

Palpebra (SFLT) *

Stránka Palpebra (SFLT)* obsahuje preparáty z očního víčka. Preparáty nejsou povinné (neprohlíží se na praktiku, nezkoušejí se, proto *).

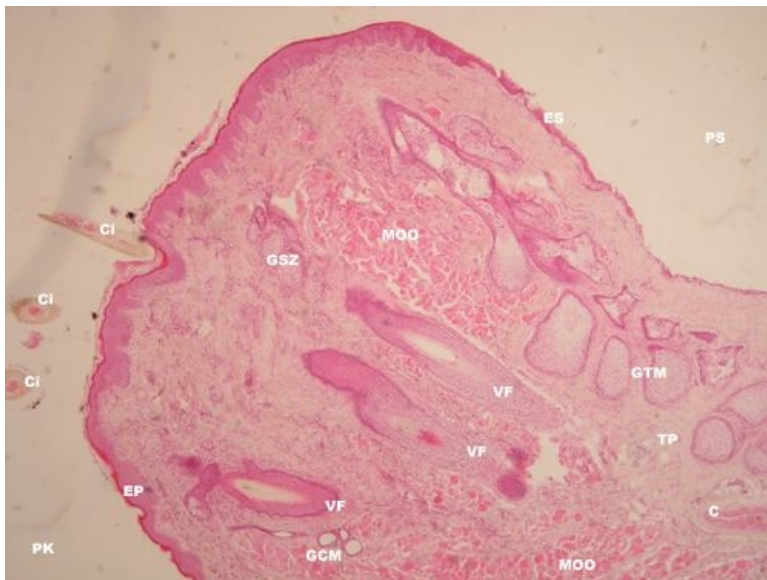
Zařadila jsem je do atlasu proto, že právě ve víčku se nacházejí všechny typy kožních žláz a taky speciální žlázy, které jinde v kůži nenajdeme.

Ze stejných důvodů jsou řazeny do kapitoly Kožní systém nikoli Smysly, i když se jedná o pomocné zařízení oka.

Přehled



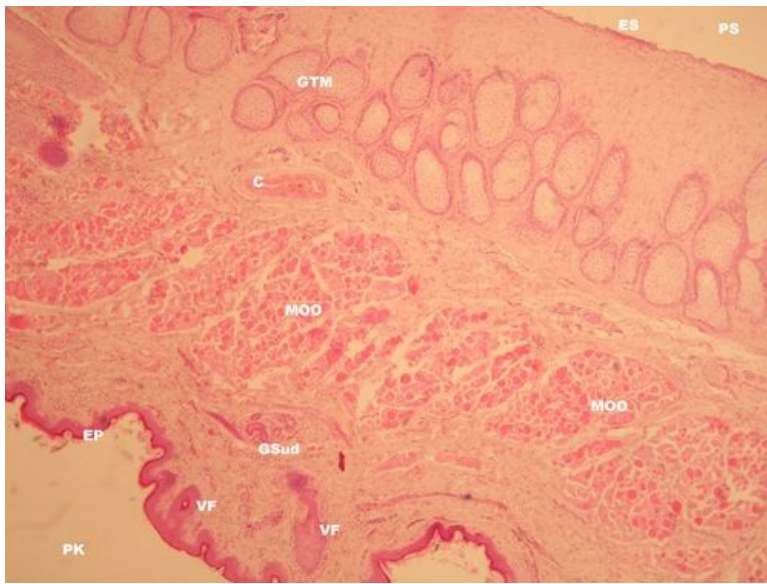
Preparát 1



Název: **Oční víčko - přehled (HE)**

Popis: PK – povrch kožní, PS – povrch spojivkový, EP – epidermis (mnohvrstevní dlaždicový epitel rohovějící), ES – epitel spojivky (vícevrstevní cylindrický), VF – vlasový folikul řasy, Ci – cilia (řasy), GTM – glandulae tarsales Meibomi (mazové, holokrinní, bez vztahu k folikulu), GCM – glandulae ciliares Molli (apokrinní, ústící do folikulu), GSZ – glandulae sebaceae Zeissi (mazové, holokrinní, ústící do folikulu řas), TP – tarsální ploténka, MOO – musculus orbicularis oculi (příčně pruhovaný), C – céva

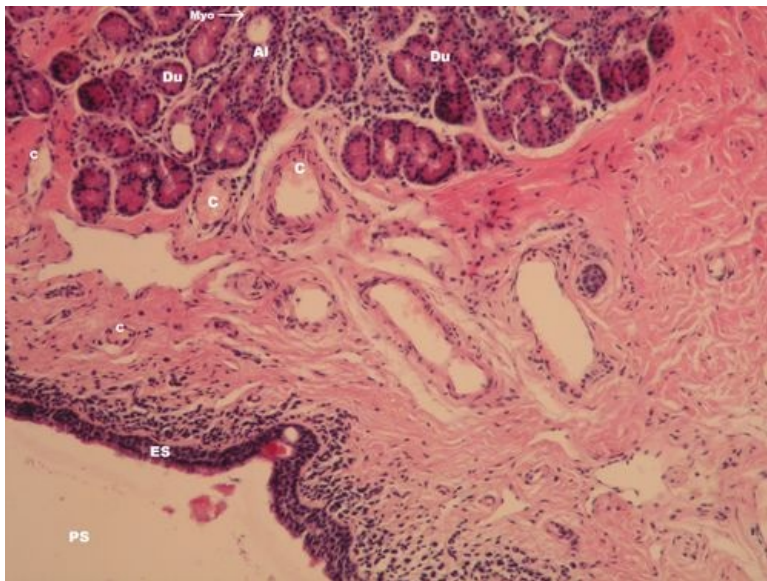
Preparát 2



Název: **Oční víčko - přehled (HE)**

Popis: PK – povrch kožní, PS – povrch spojivkový, EP – epidermis (mnohovrstevní dlaždicový epitel rohovějící), ES – epitel spojivky (vícevrstevní cylindrický), VF – vlasový folikul řasy, GTM – glandulae tarsales Meibomi (mazové, holokrinní, bez vztahu k folikulu řas), GSud – glandulae sudoriferae (ekrinní potné žlázy), MOO – musculus orbicularis oculi (příčně pruhovaný), C – céva

Preparát 3



Název: **Oční víčko - detail na slzní žlázu (HE)**

Popis: Al – alveolus (sekreční oddíl slzné žlázy, světlý), Du – vývod slzné žlázy (tmavý), Myo - myoepitelová buňka sekrečního oddílu, PK – povrch kožní, PS – povrch spojivkový, C – céva

Kožní systém

Kůže tlustého typu (SFLT)

Axilla (SFLT)

Kůže a vlasy (SFLT)

Kůže břicha (SFLT)

Scrotum (SFLT)

Kůže (SFLT)

Mamma lactans (SFLT)

Mamma non lactans (SFLT)

Palpebra (SFLT)

Odkazy

Histologický atlas (3. LF UK)

Studijní materiály k preparátu