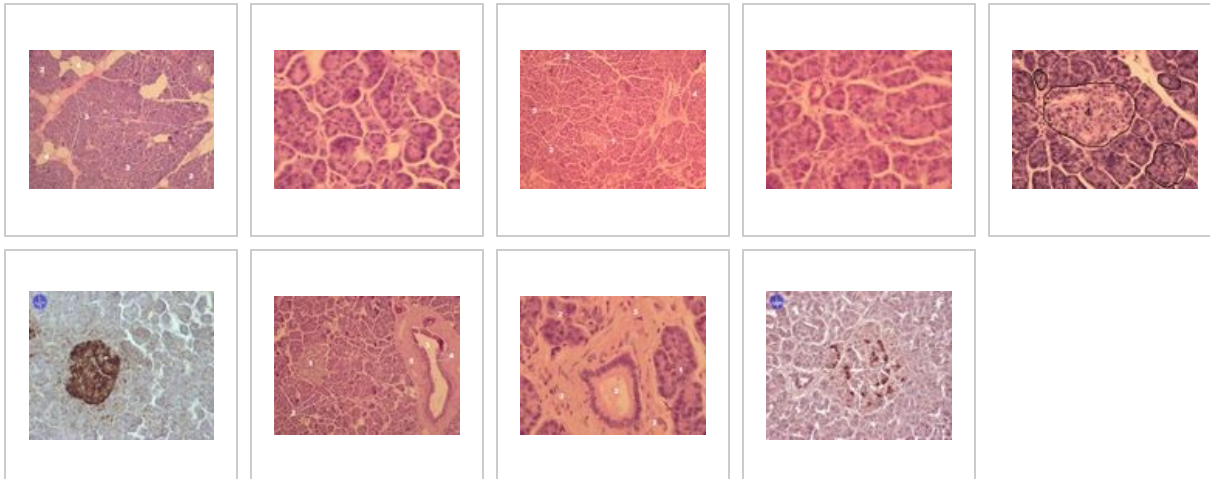
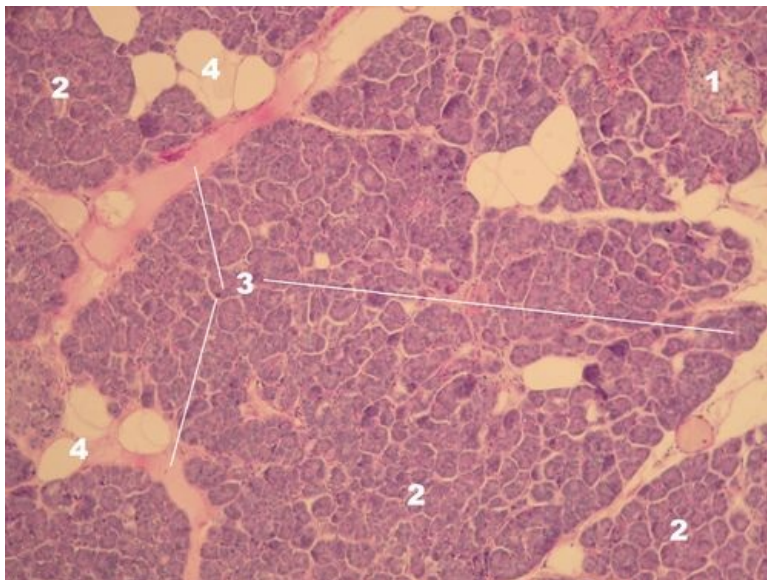


Pankreas (SFLT)

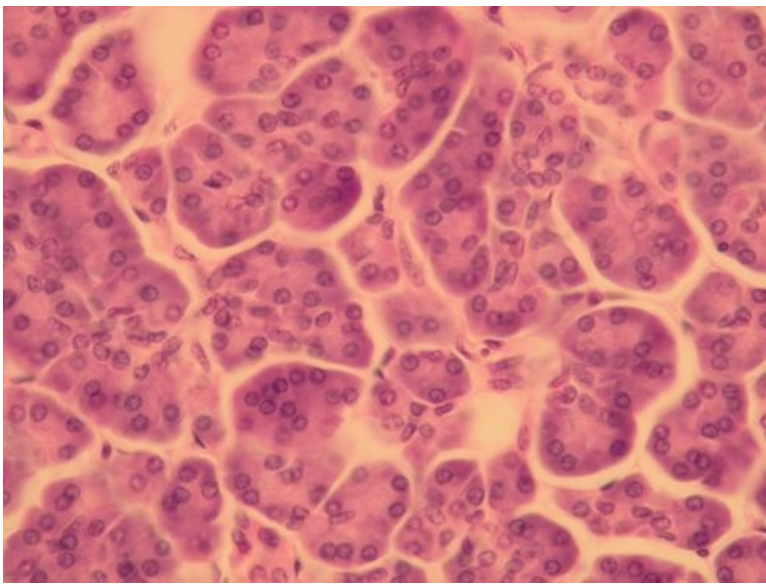


Pankreas HE - přehledné zvětšení



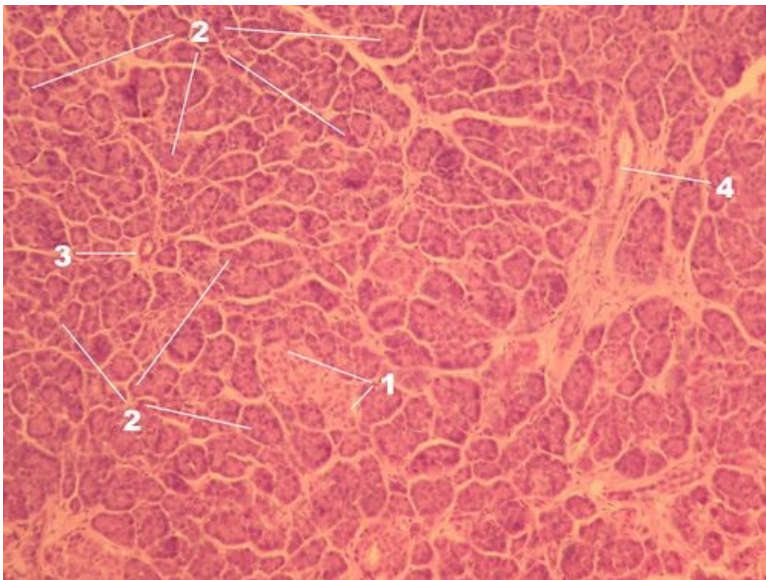
Popis: Pankreas je žláza složená z exokrinní, acinosní serózní žlázy (2) a endokrinních Langerhansových ostrůvků (1). Systém vývodů exokrinní žlázy začíná uvnitř acinu jako centroacinosní buňky, pokračuje jako vsunuté vývody. Dále navazují intralobulární interlobulární (ve vazivu sept - 3), lobární a hlavní vývody. Kromě vsunutých vývodů, které jsou vystlány jednovrstevným plochým epitelem, jsou všechny ostatní vývody tvořeny cylindrickým epitelem, jehož buňky mohou produkovat hlen; 4 - tukové buňky.

Pankreas HE - detail na serózní aciny



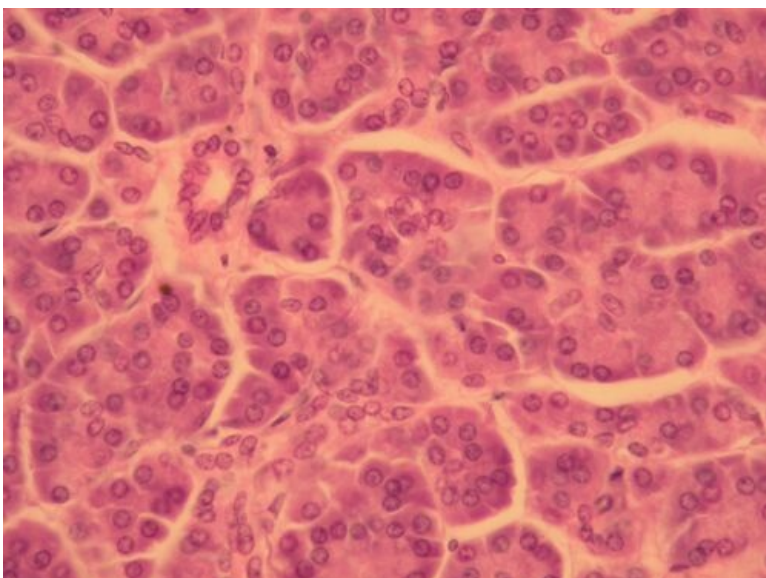
Popis: V pankreatu nenacházíme, na rozdíl od glandula parotis, žíhané vývody. Exokrinní tkáň je tvořena serózními aciny. Serózní buňky produkují trávicí enzymy (proteiny) a jejich jádra jsou kulatá. V bazální části buňky je velmi hojné drsné endoplasmatické retikulum.

Pankreas HE - přehledné zvětšení



Popis: 1 - Langerhansův ostrůvek (endokrinný pankreas), 2 - serózní aciny (exokrinný pankreas), 3 - intralobulární vývod, 4 - interlobulární vývod ve vazivovém septu.

Pankreas HE



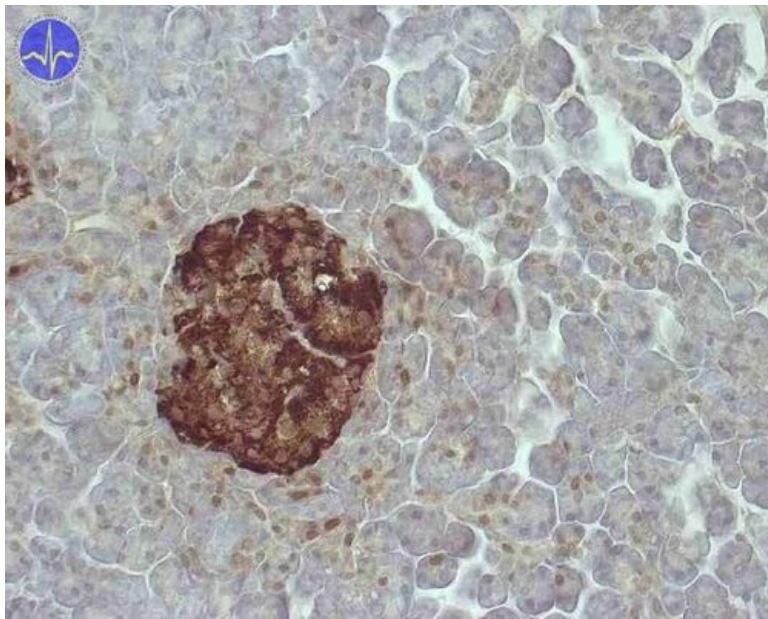
Popis: Exokrinní aciny s intralobulárním vývodem.

Pankreas HE - detail na Langerhansův ostrůvek



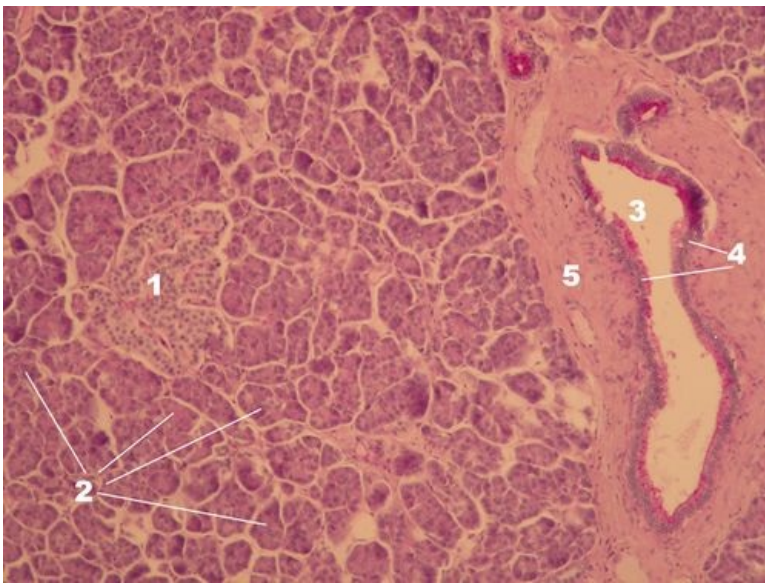
Popis: Endokrinní buňky Langerhansova ostrůvku jsou světlejší než buňky exokrinní. Jsou uspořádány do trámců. Trámčitá stavba umožňuje kontakt buněk s krevními cévami, do nichž odevzdávají svůj sekret (hormon). Jednotlivé typy endokrinní buněk můžeme rozeznat pouze po imunohistochemickém průkazu hormonu nebo v elektronovém mikroskopu.

Pankreas HE



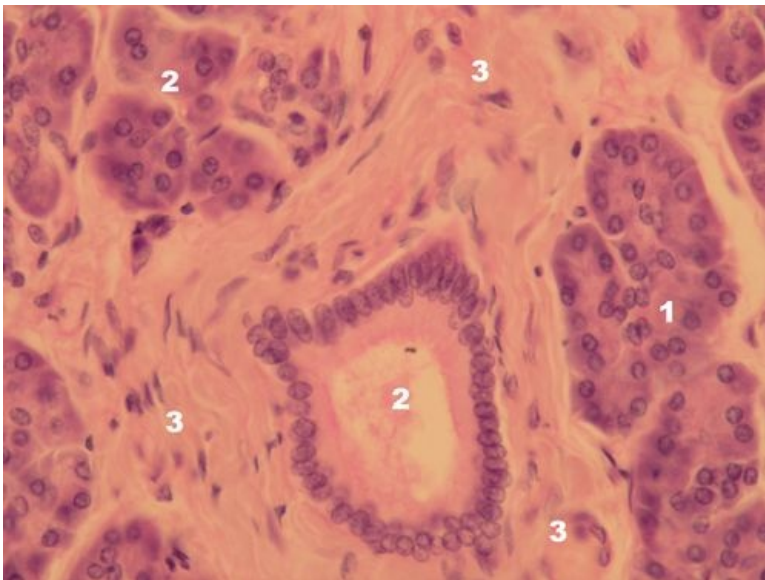
Popis: Beta buňky Langerhansova ostrůvku (imunohistochemický průkaz).

Pankreas PAS + Hematoxylin - přehledné zvětšení



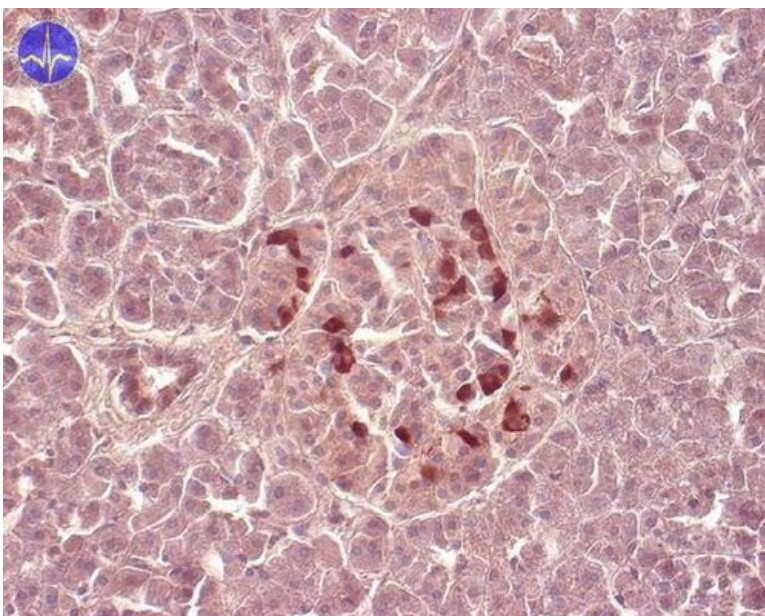
Popis: 1 - Langerhansův ostrůvek (endokrinní pankreas), 2 - serózní aciny (exokrinní pankreas), 3 - interlobulární vývod, 4 - víceřadý cylindrický epitel interlobulárního vývodu, jehož buňky produkují hlen (PAS+), 5 - vazivové septum.

Pankreas HE - exokrinní část



Popis: 1 - serózní aciny, 2 - lumen interlobulárního vývodu, 3 - vazivové interlobulární septum.

Pankreas - Langerhansův ostrůvek



Popis: Imunohistochemický průkaz D buněk.

Gastrointestinální trakt

- Jazyk - hřbet (SFLT)
- Jazyk - radix (SFLT)
- Jazyk - tonsilla lingualis (SFLT)
- Gl. submandibularis (SFLT)
- Gl. parotis (SFLT)
- Gl. sublingualis (SFLT)
- Oesophagus (SFLT)
- Gaster - cardia (SFLT)
- Gaster - fundus (SFLT)
- Pylorus - duodenum (SFLT)
- Duodenum (SFLT)
- Tenké střevo (SFLT)
- Colon (SFLT)
- Appendix (SFLT)
- Játra (SFLT)
- Žlučník (SFLT)
- Pankreas (SFLT)

Odkazy

- Histologický atlas (3. LF UK)