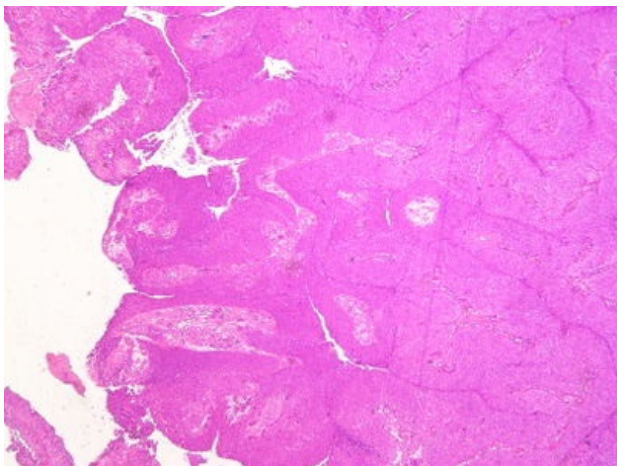
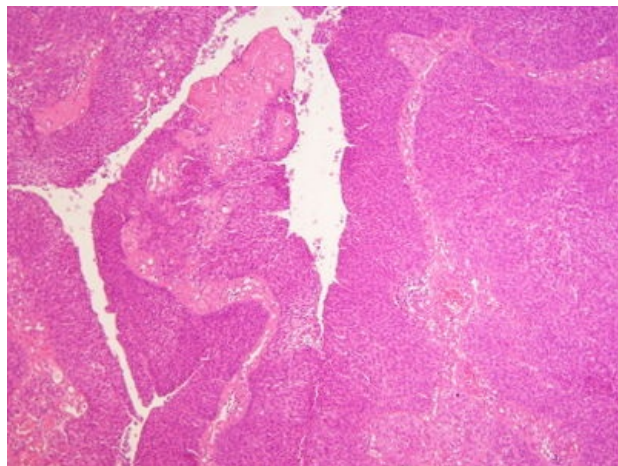


Papilokarcinom močového měchýře (preparát)

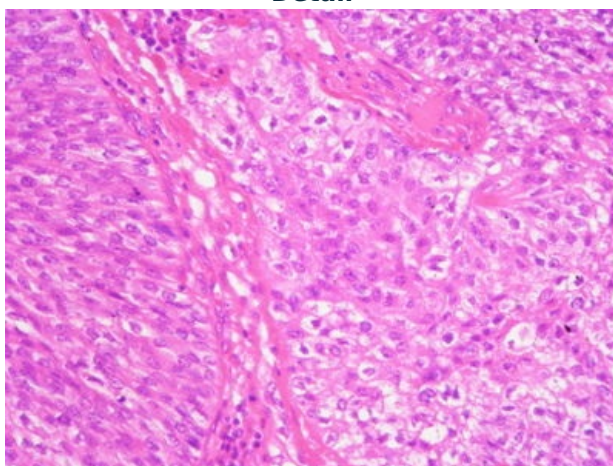
Přehledné zobrazení



Zvětšení



Detail



Histologie

 Podrobnější informace naleznete na stránce *Močový měchýř (preparát)*.

Příčina

Rizikovými faktory je především **kouření**, expozice **aromatickým aminům**, dlouhodobá konzumace **fenacetinových analgetik**, schistozomóza (Blízký východ).

Patogeneze

Prekancerózy lze klasifikovat jako:

- **intraepitelová urotelová neoplazie nízkého stupně (LG IUN)**,
- **intraepitelová neoplazie vysokého stupně (HG IUN)**,
- **carcinoma in situ (CIS)**.

Pro prekancerózní léze jsou charakteristické **hyperplastické** a hlavně **dysplastické změny**. Mezi ně patří rozšíření bazální vrstvy, ztráta polaritě buněk a jejich koheze, výskyt mitóz v horních vrstvách urotelu a další cytologické znaky dysplazie.

Papilární neoplazie urotelu lze klasifikovat jako:

- **papilom** – ohraničená solitární a benigní léze,
- **papilární urotelová neoplazie nízkého maligního potenciálu (PUNLMP)**,
- **papilární urotelový karcinom nízkého stupně malignity (low grade)**,
- **papilární urotelový karcinom vysokého stupně malignity (high grade)**.

Makroskopie

Nejčastější je lokalizace v **močovém měchýři**. Není znatelná papilární struktura, jelikož papily splývají (**low grade**), nebo jsou přítomné jen zbytky architektiky papil s převládajícími solidními okrsky (**high grade**).

Mikroskopie

U *low grade* karcinomu je výrazná vaskularizace stromatu, zvýšený počet urotelových vrstev a cytologické odchylky buněk. Naopak u *high grade* karcinomu je **stratifikace urotelu zaniklá**, jsou přítomny výrazné poruchy polarizace buněk, výraznější cytologické odchylky buněk a **četné atypické mitózy**.

Výskyt

Incidence urotelových karcinomů narůstá. Vyskytují se **tříkrát častěji u mužů než u žen**.

Odkazy

Související články

- Močový měchýř
- Karcinom močového měchýře
- Prekancerózy
- Dobře diferencovaný uroteliální papilokarcinom (preparát)

Externí odkazy

- (odkaz na konkrétní preparát ve virtuální databázi) Databáze (<http://www.patologie.info/vip/patologie.php>)

Reference

Použitá literatura

- POVÝŠIL, Ctibor, Ivo ŠTEINER a Jan BARTONÍČEK, et al. *Speciální patologie*. 2. vydání. Praha : Galén, 2007. 430 s. ISBN 978-807262-494-2.
- BRYCHTOVÁ, Svetlana a Alice HLOBILKOVÁ. *Histopatologický atlas*. 1. vydání. Praha : Grada, 2008. 112 s. ISBN 978-80-247-1650-3.