

# Paraprotein

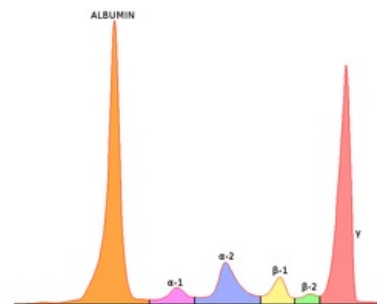


Paraprotein je produkt patologického klonu plazmatických buněk, které vznikají při monoklonálních gamapatiích (plasmocytom, amyloidoza). Je to bílkovina **monoklonální**, tj. elektroforeticky i imunologicky homogenní. Skládá se ze 2 lehkých a 2 těžkých polyproteinových imunoglobulinových řetězců.

## Klinický obraz

Paraprotein, zejména lehké řetězce (nejvíce řetězce  $\lambda$ ), jsou vylučovány ledvinami. Způsobují atrofii a degeneraci tubulů, které jsou součástí komplexního poškození ledvin, které se nazývá **myelomová ledvina**. Dehydratace, hyperkalcémie a hyperurikémie selhání ledvin urychlují.

Vysoká produkce paraproteinu (zvláště IgA) vede k tvorbě vysokomolekulárních komplexů, které zvyšují viskozitu krve a podporují vznik **hyperviskózního syndromu**.



Elektrofóréza s peakem v  $\gamma$  frakci

## Odkazy

### Související články

- Paraproteinémie
- Mnohočetný myelom
- Amyloidoza
- Bence-Jonesova bílkovina

### Použitá literatura

- KLENER, Pavel. *Vnitřní lékařství*. 4. vydání. Praha : Galén : Karolinum, 2011. 1174 s. ISBN 978-80-246-1986-6.