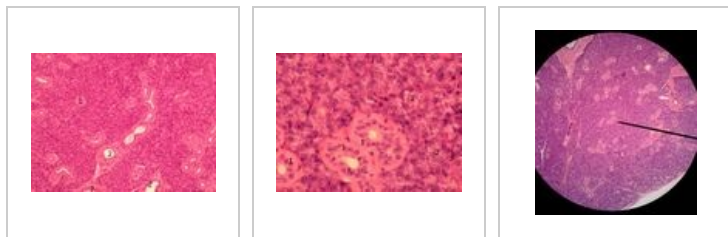


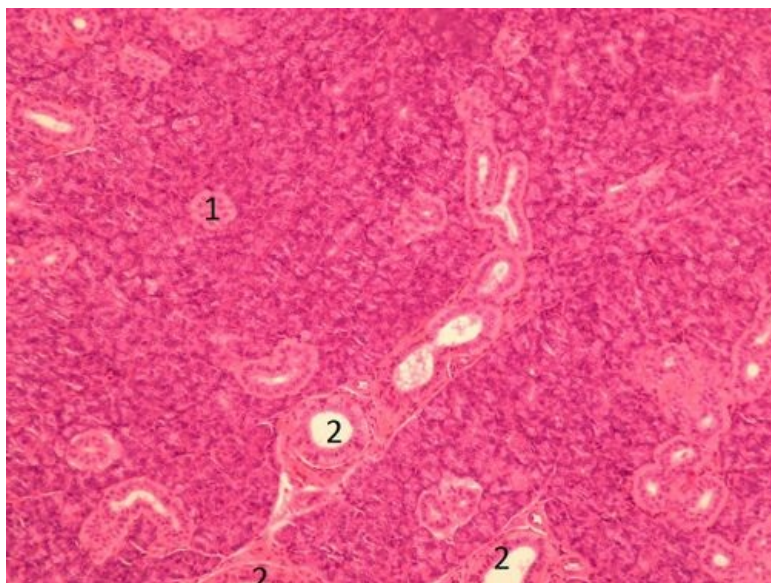
Parotis (preparát)

Glandula parotis B13

Přehled



Preparát 1

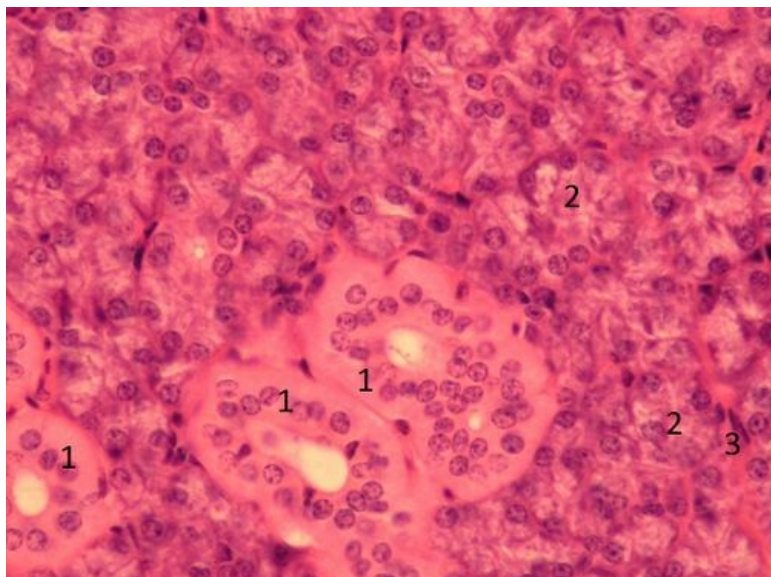


Název: Glandula parotis (HE)

Popis: Glandula parotis je čistě serózní, acinózní, exokrinní žláza. Systém vývodů se bohatě větví již uvnitř lalůčku. Velmi četné jsou žíhané vývody.

1 - intralobulární (žíhaný) vývod; **2** - interlobulární vývod

Preparát 2

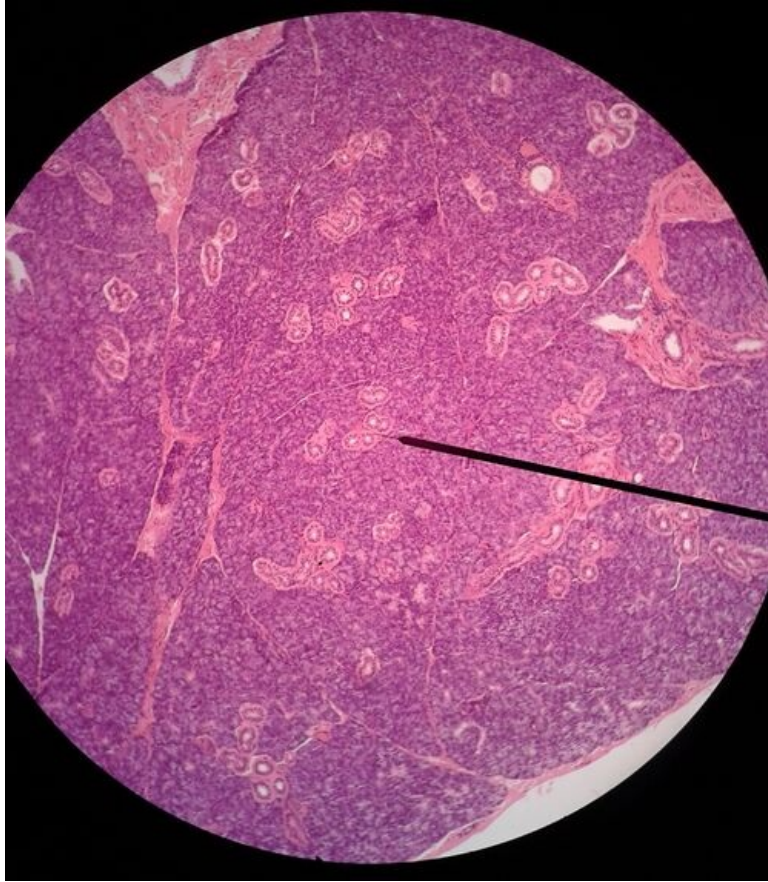


Název: Glandula parotis (HE)

Popis: Serózní buňky exokrinní žlázy mají pyramidový tvar a kulatá jádra. Bazální část buňky obsahuje, jako u všech serózních buněk, drsné endoplasmatické retikulum. Nad jádrem najdeme Golgiho komplex a sekreční granula. Žíhané vývody jsou tvořeny eosinofilními buňkami. Žíhání, viditelné při velkém zvětšení na bazi epitelových buněk, je optickým ekvivalentem bazolaterálního labyrintu. Funkcí buněk žíhaných vývodů je zpětná resorpce iontů.

1 - žíhaný intralobulární vývod; **2** - sekreční oddíly

Preparát 3



Název: Glandula parotis (HE)

Popis: Přehledné zvětšení. Ukazovátka směřuje na žíhané vývody.

Epitely

- Arterie svalová (preparát)
- Ledvina (preparát)
- Štítná žláza (preparát)
- Tlusté střevo (preparát)
- Vejcovod (preparát)
- Bronchus (preparát)
- Močový měchýř (preparát)
- Kůže břicha (preparát)
- Jícen (preparát)
- Vagina (preparát)
- Plíce (preparát)
- Tenké střevo (preparát)
- Pankreas (preparát)
- Parotis (preparát)
- Submandibularis (preparát)

- Mamma lactans (preparát)
- Mamma nonlactans (preparát)
- Žaludek fundus (preparát)
- Nadledvina (preparát)

Odkazy

- Modul Buněčné základy medicíny (3. LF UK)

Studijní materiály k preparátu

- https://en.wikipedia.org/wiki/Parotid_gland