

Peptostreptococcus

Peptostreptococcus je rod **G+** (Gramovo barvení) nesporulujících anaerobních koků. Vyskytují se jako fyziologická mikroflóra kůže, sliznic gastrointestinálního traktu, dutiny ústní a genitálu. Samostatně většinou onemocnění nezpůsobí, naopak typicky vyvolávají **smíšenou polymikrobiální infekci endogenního původu** s tvorbou abscesů, peritonitidou a infekcí ran. Pro rozvoj onemocnění je nutný **snížený oxidoredukční potenciál** tkáně hypoxií v důsledku poranění, poruchy cévního zásobení, nádoru a podobně.

Patogenita

Bakterie rodu *Peptostreptococcus* jsou v dutině ústní původci periodontitidy a peritonsilárních abscesů. Při aspiraci do dýchacích cest mohou vyvolat i sinusitidy, otitidy, pneumonie (až nekrotizující) a plicní abscesy. Dále způsobují porodní endometritidy a jiné zánětlivé procesy v malé pánvi, často následovány bakteriemi a sepsí.

V kombinaci se *Streptococcus pyogenes* a *Staphylococcus aureus* (STAU) vyvolávají **anaerobní streptokokovou myonekrózu** klinicky podobnou **klostridiové myonekróze**, avšak s pomalejším průběhem. Svalová tkáň je edematózní s hnisavým zápachajícím výpotkem a tvorbou plynů.

Největší patogenitu vykazují *Peptostreptococcus magnus*, *Peptostreptococcus anaerobius* a *Peptostreptococcus asaccharolyticus*. Jsou to zároveň nejčastější zástupci tohoto rodu izolovaní z klinického materiálu.

Peptostreptococcus spp. jsou **citlivá na antibiotika**, nejvíce k penicilinovým a polypeptidovým ATB a cefoxitinu. Při výměru ATB je nutné zohlednit i další bakterie podílející se na infekci.

Diagnostika

Diagnostika je stanovena z amniové tekutiny, hnisu, punktátu abscesu a stěru (například z rány), kdy odběr biologického materiálu provádíme **anaerobně**. Kultivují se na půdách s **nízkým redoxním potenciálem (VL-agar)** v anaerobních podmínkách.

Odkazy

Související články

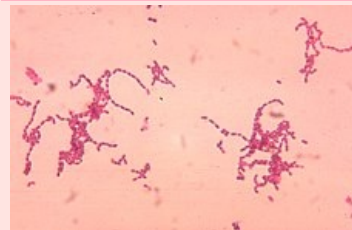
- Prokaryota
- Odběry biologického materiálu

Použitá literatura

- BEDNÁŘ, Marek. *Lékařská mikrobiologie : bakteriologie, virologie, parazitologie*. 1. vydání. Praha : Marvil, 1996. ISBN 80-2380-297-6.
- VOTAVA, Miroslav. *Lékařská mikrobiologie speciální*. 1. vydání. Brno : Neptun, 2003. ISBN 80-902896-6-5.

Peptostreptococcus

Peptostreptococcus



charakteristické řetězování u kolonie *Peptostreptococcus spp.*

Morfologie	Grampozitivní koky, nesporulující
Vztah ke kyslíku	anaerobní
Výskyt	fyziologická slizniční a kožní mikroflóra u člověka
Onemocnění	polymikrobiální infekce - abscesy, peritonitida a jiné zánětlivé procesy zejména sliznic, infekce ran, riziko sepse
Diagnostika	stěr (sliznice, rány), punktáty abscesů, amniová tekutina, hnis
Terapie	chirurgické vyčištění ložiska primární infekce, antibiotika