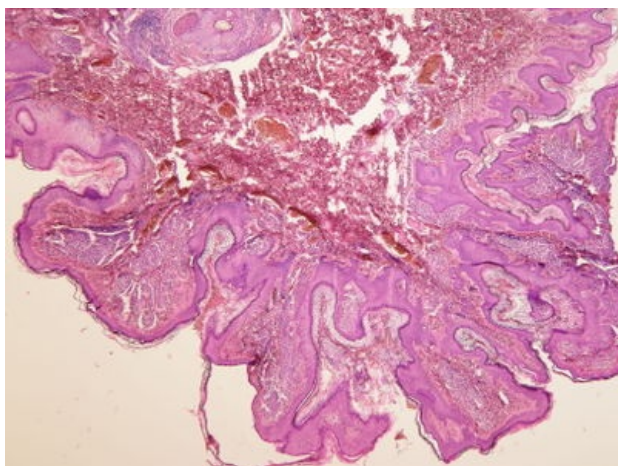
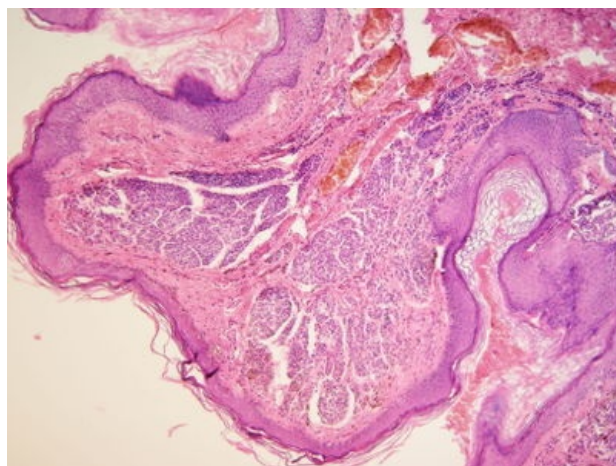


Pigmentový névus smíšený (preparát)

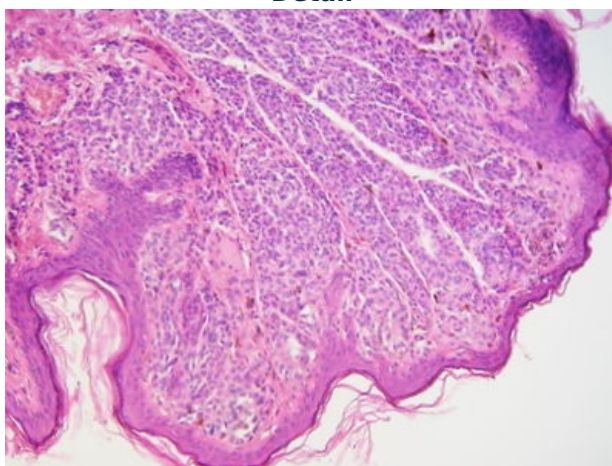
Přehledné zobrazení



Zvětšení



Detail



Smíšený pigmentový névus je hnědý, plochý, papulózní nebo verukózní benigní útvar na kůži tvořený névovými buňkami (modifikovanými melanocyty).

Histologie

 Podrobnější informace naleznete na stránce *Kůže*.

Makroskopie

Jedná se o plochý, polokulovitý až bradavičnatý symetrický útvar na kůži, většinou do 5 mm v průměru. Barvu má uniformní - růžovou, hnědou nebo i černou. Někdy je porostlý chlupy.

Mikroskopie

Névové buňky mohou být polymorfní, od větších epiteloidních buněk po drobné ovoidní buňky s tmavými jádry či buňky vřetenité. Buňky často obsahují melaninový pigment. U smíšeného névu nacházíme hnízda névových buněk jak v junkční oblasti (hranice epidermis a dermis), tak i v dermis.

Prognóza a komplikace

Většina získaných névů je benigních, ale vysoký počet névů indikuje zvýšené riziko vzniku kožního melanomu

Odkazy

Související články

- Kožní névy

Externí odkazy

- Smíšený névus (virtuální preparát) (<http://www.patologie.info/vip/preparat.php?detail=136>)

Použitá literatura

- POVÝŠIL, Ctibor, Ivo ŠTEINER a Jan BARTONÍČEK, et al. *Speciální patologie*. 2. vydání. Praha : Galén, 2007. 430 s. ISBN 978-807262-494-2.
- BRYCHTOVÁ, Svetlana a Alice HLOBILKOVÁ. *Histopatologický atlas*. 1. vydání. Praha : Grada, 2008. 112 s. ISBN 978-80-247-1650-3.