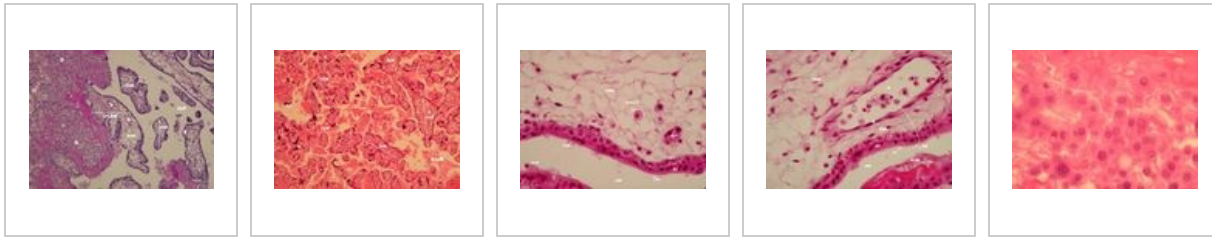
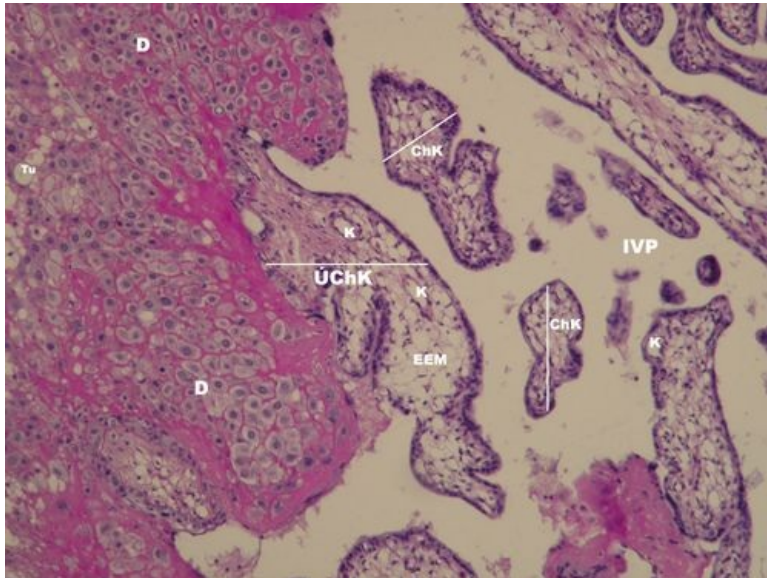


# Placenta (SFLT)

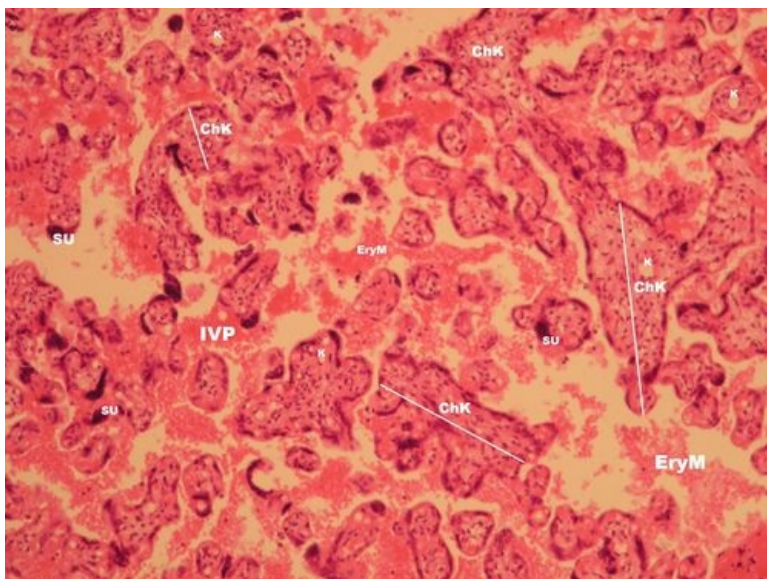


## Placenta - složení (HE)



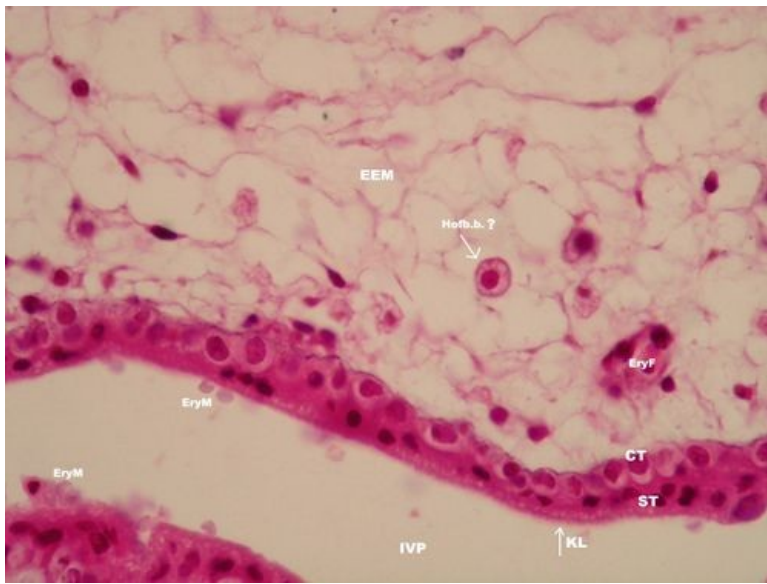
**Popis:** D – decidua (pars materna placentae), ÚChK – úponový choriový klk (pars fetalis placentae), ChK – volný choriový klk (pars fetalis placentae), EEM – extraembryonální mesoderm, K – kapilára choriového klku s fetálními erytrocyty, IVP – intervilózní prostor s mateřskými erytrocyty, Tu – ojedinělá tuková buňka.

## Placenta, choriové klky - přehled (HE)



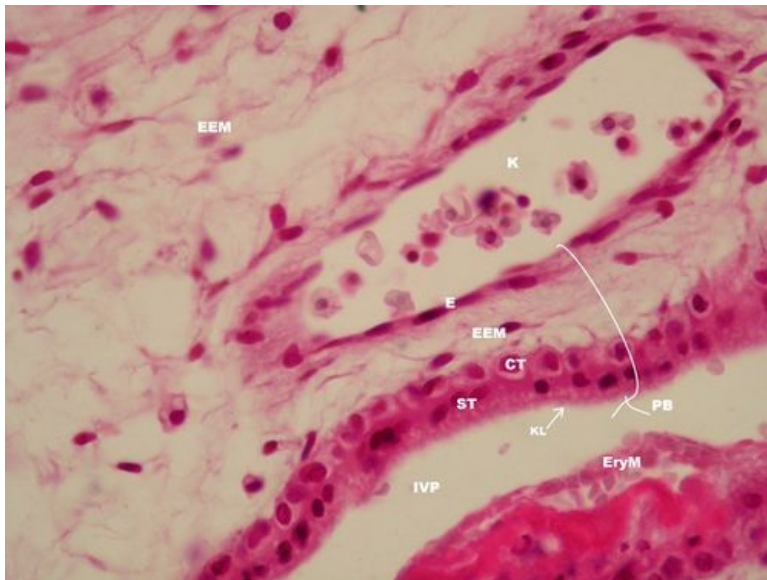
**Popis:** ChK – choriový klk, SU – syncytiální uzel, K – kapilára choriového klku s fetálními erytrocyty, IVP – intervilózní prostor s mateřskými erytrocyty (EryM).

## Intervilózní prostor a choriový klk (HE)



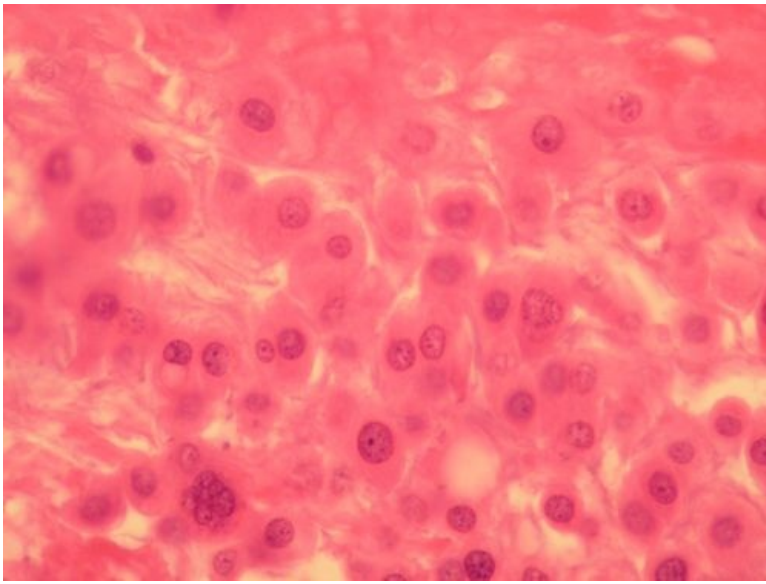
**Popis:** IVP - intervillózní prostor s mateřskou krví, EryM - erytrocyty mateřské krve, CT - cytotrofoblast, ST - syncytiotrofoblast, KL - kartáčový lem syncytiotrofoblastu, EEM - extraembryonální mesoderm, EryF - erytrocyty fetální krve v kapiláře choriového klku, Hofb.b. - může se jednat o Hofbauerovu buňku (velký sférický makrofág typický pro choriový klk).

## Placentární bariéra (HE)



**Popis:** PB - placentární bariéra (znázorněná jako smyčka) zahrnuje: endotel kapiláry (K) choriového klku, bazální membrána endotelu kapiláry, EEM - extraembryonální mesoderm, bazální membrána cytotrofoblastu, CT - cytotrofoblast, ST - syncytiotrofoblast, KL - kartáčový lem syncytiotrofoblastu, EryM - erytrocyty mateřské krve v intervillózním prostoru (IVP).

## Decidua - pars materna placentae (HE)



**Popis:** Deciduální buňky – vlivem progesteronu proměněné fibroblasty endometria, sférické buňky bohaté na glykogen a lipidy (prvotní zdroj výživy pro implantující se zárodek).

## Plodové obaly

- Pupečník (SFLT)
- Plodové obaly (SFLT)
- Placenta (SFLT)
- Chorion frondosum (SFLT)

## Odkazy

- Histologický atlas (3. LF UK)