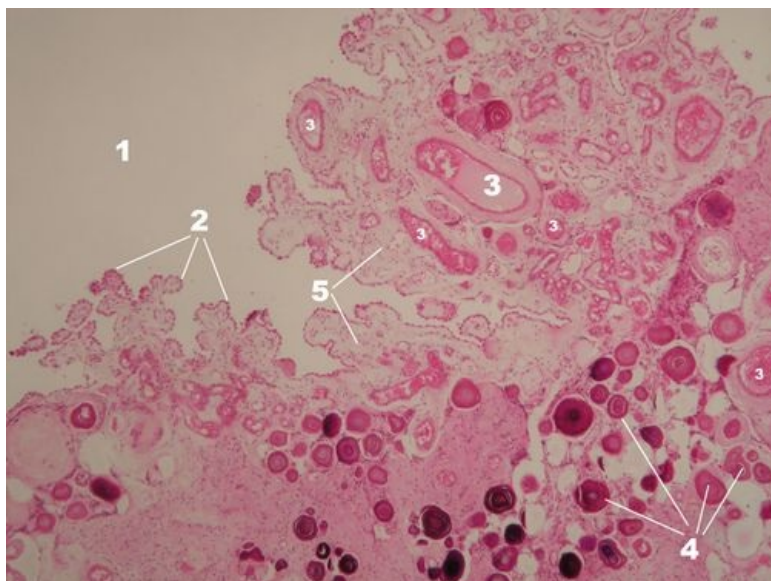


Plexus chorioideus (SFLT)

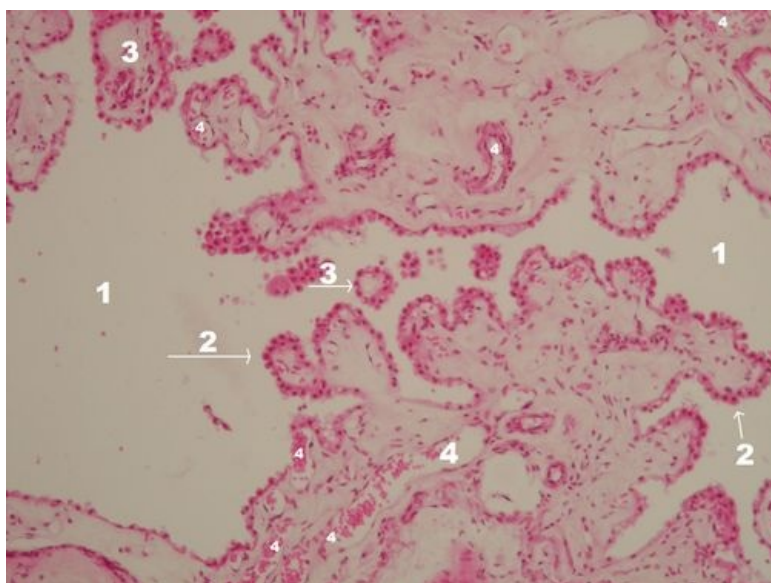


Plexus chorioideus - přehled (HE)



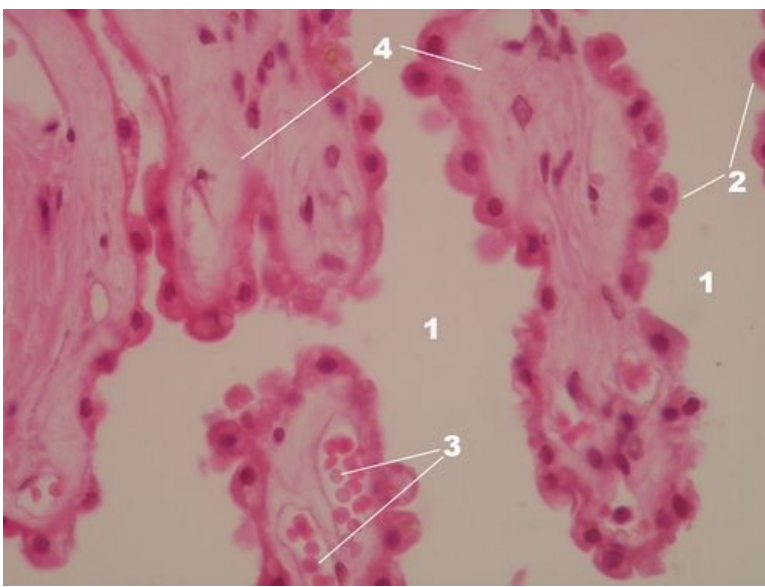
Popis: 1 - lumen komory, 2 - povrchový jednovrstevný epitel tela choroidea, 3 - cévy plexus chorioideus, 4 - acervulus cerebri (viz preparát č. 5), 5 - vazivové stroma odvozené od pia mater.

Plexus chorioideus - detail na keříček (HE)



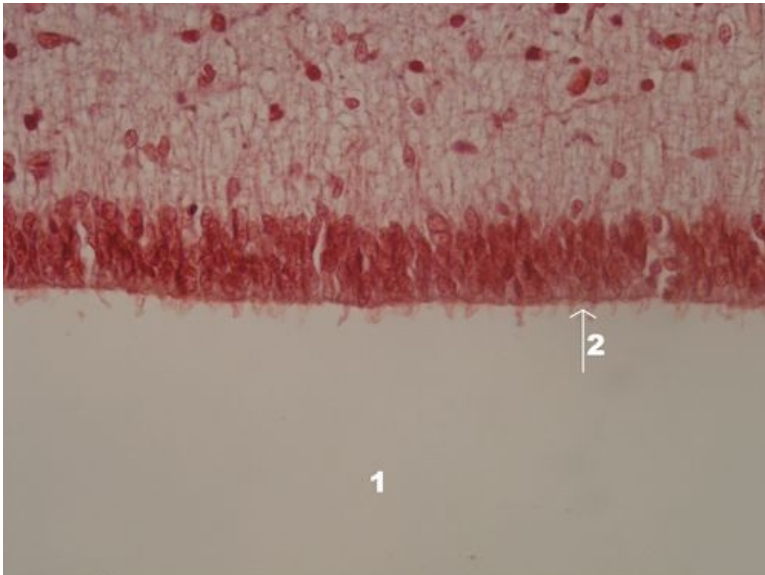
Popis: 1 - lumen komory, 2 - povrchový jednovrstevný epitel tela choroidea, 3 - klk těla choroidea na příčném řezu, 4 - cévy plexus chorioideus.

Plexus chorioideus - detail klku (HE)



Popis: 1 – lumen komory, 2 – povrchový jednovrstevní epitel tela choroidea, 3 – cévy plexus chorioideus, 4 – vazivové stroma.

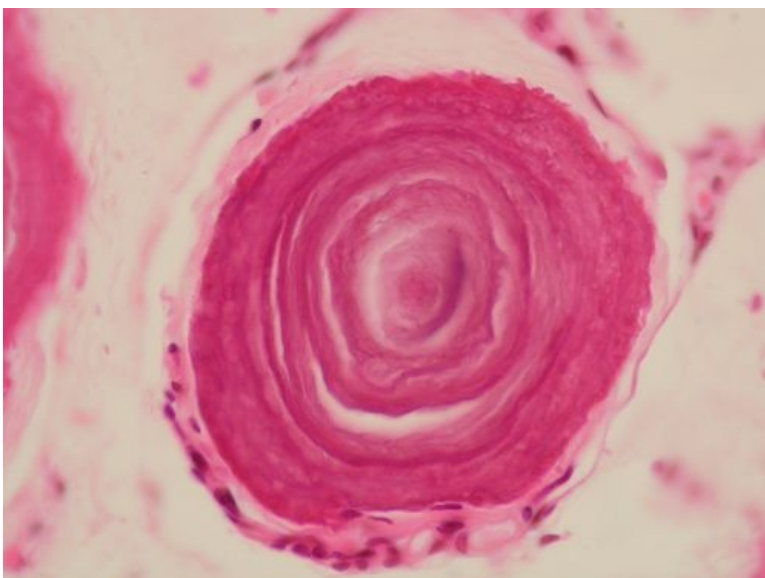
Tancyty



Popis: 1 – lumen komory, 2 – komorový povrch tanocytů s mikrovly

poznámka: tanocyt (z řeckého tanos – protáhlý) jsou morfologicky specializované buňky ependymu nacházející se na bázi III. mozkové komory, od ostatních ependymálních buněk se liší dlouhými výběžky, kterými zasahují do hypothalamu.

Acervulus cerebri – detail (HE)



Popis: Acervulus cerebri neboli mozkový písek jsou patologické kalcifikace přítomné v tkáni CNS, typicky v plexus chorioideus a epifýze.

Nervový systém

- Kůra mozku (SFLT)
- Cerebellum (SFLT)
- Mícha (SFLT)
- Spinální ganglion (SFLT)
- Autonomní ganglion (SFLT)
- Míšní nerv (SFLT)

Odkazy

- Histologický atlas (3. LF UK)