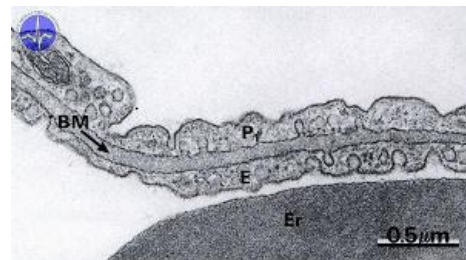


# Pneumocyt I. typu



Pneumocyty I. typu tvoří naprostou **většinu plochy** výstelky alveolů. Jelikož skrz ně probíhá **výměna plynů** mezi krví a vzduchem, je nasnadě, že se jedná o **extrémně tenké** buňky s tenkým oválným jádrem, které jsou na okrajích dokonce tenčí, než je rozlišovací schopnost světelného mikroskopu.

Zároveň jsou navzájem těsně spojeny pomocí zonulae occludentes, čímž **izolují** ostatní vrstvy alveolu od vzduchu. Pneumocyty I. typu se již **nemohou dělit**.



P1 - Pneumocyt I. typu

## Odkazy

### Související články

Další buňky výstelky alveolů:

- Pneumocyt II. typu
- Kartáčové buňky

Články:

- Alveolo-kapilární membrána
- Alveoly (histologie)

### Použitá literatura

- LÜLLMANN-RAUCH, Renate. *Histologie*. 1. vydání. Praha : Grada, 2012. ISBN 978-80-247-3729-4.
- MESCHER, Anthony L a Luiz Carlos Uchôa JUNQUEIRA. *Junqueira's Basic Histology*. 12. vydání. United States : McGraw-Hill Education - Europe, 2009. 480 s. ISBN 9780071630207.