

Portál:Atlas mikrobiologických kultivací

Koky

G+

Stafylokoky



Staphylococcus aureus, krevní agar



Staphylococcus aureus, detail β -hemolýzy



Staphylococcus epidermidis, krevní agar



Staphylococcus epidermidis, detail – nehemolyzuje

Streptokoky



Streptococcus agalactiae, krevní agar



Streptococcus agalactiae, detail β -hemolýzy



Streptococcus pyogenes, krevní agar



Streptococcus pyogenes, detail β -hemolýzy



Streptococcus pneumoniae, krevní agar, R-fáze



Streptococcus pneumoniae, R-fáze, detail α -hemolýzy



Streptococcus pneumoniae, krevní agar, M-fáze

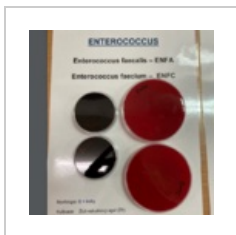


Streptococcus pneumoniae, M-fáze, detail α -hemolýzy



Streptococcus viridans, krevní agar

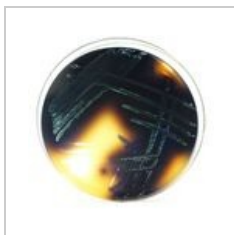
Enterokoky



Enterokoky

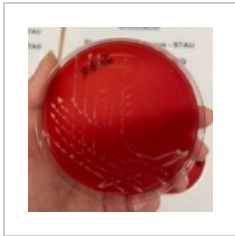


Enterococcus faecalis, krevní agar



Enterococcus faecalis, žluč-eskulinový agar

Rhodococcus



Rhodococcus equi,
krevní agar

G-

Neisserie



Neisseria
lactamica, krevní
agar

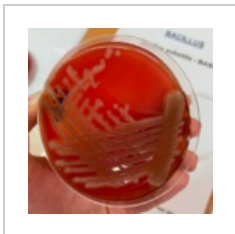


Neisseria
pharyngis, krevní
agar

Tyčinky

G+

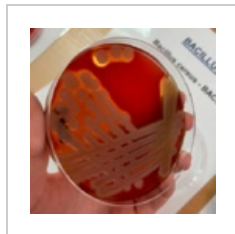
Bacillus



Bacillus subtilis,
krevní agar



Bacillus subtilis,
Müllerův-Hintonův
agar

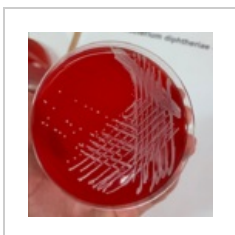


Bacillus cereus,
krevní agar



Bacillus cereus, MH
agar, Müllerův-
Hintonův agar

Corynebacterium



Corynebacterium
diphtheriae, krevní
agar

G-

Pseudomonas



Pseudomonas aeruginosa



Pseudomonas aeruginosa, krevní agar



Pseudomonas aeruginosa, Müllerův-Hintonův agar



Pseudomonas aeruginosa, deoxycholát-citrátový agar



Pseudomonas aeruginosa, Endova půda



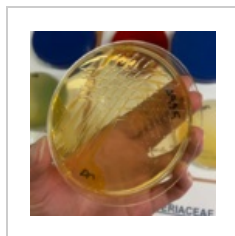
Pseudomonas fluorescens



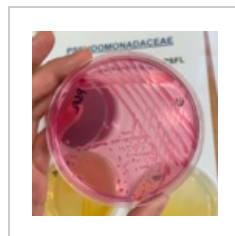
Pseudomonas fluorescens, krevní agar, zápach vzdáleně připomíná vůni jasmínu



Pseudomonas fluorescens, Müllerův-Hintonův agar, zápach vzdáleně připomíná vůni jasmínu



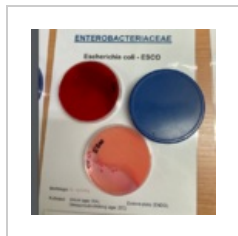
Pseudomonas fluorescens, deoxycholát - citrátový agar



Pseudomonas fluorescens, Endova půda, zápach vzdáleně připomíná vůni jasmínu

Enterobakterie

Escherichia



Escherichia coli



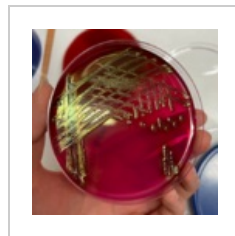
Escherichia coli, krevní agar



Escherichia coli, krevní agar, detail



Escherichia coli, deoxycholát-citrátový agar



Escherichia coli, Endova půda

Proteus



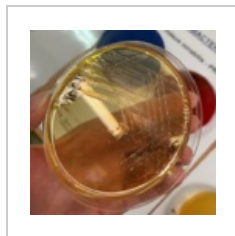
Proteus mirabilis



Proteus mirabilis, krevní agar, plazivý růst



Proteus mirabilis, krevní agar



Proteus mirabilis, deoxycholát-citrátový agar



Proteus mirabilis, Endova půda



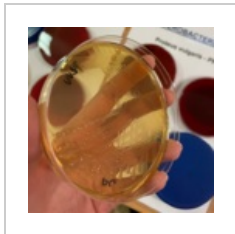
Proteus vulgaris



Proteus vulgaris,
krevní agar,
plazivý růst



Proteus vulgaris,
krevní agar



Proteus vulgaris,
deoxycholát-
citrátový agar



Proteus vulgaris,
Endova půda

Salmonella



Salmonella
enterica



Salmonella
enterica, krevní
agar



Salmonella
enteritidis-DC.JPG



Salmonella
enterica, Endova
půda



Salmonella
enteritidis-
Endo.JPG

Salmonella
enterica,
deoxycholát-
citrátový agar,
patrný černý sulfid
železnatý, který
vzniká reakcí
citrátu železitého
se sulfanem
produkovaným
Salmonellou

Salmonella
enterica, Endova
půda, detail

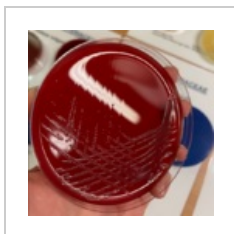
Shigella



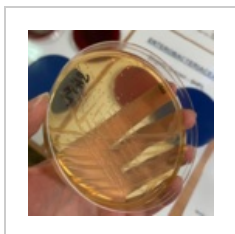
Shigella flexneri



Shigella flexneri,
krevní agar, detail



Shigella flexneri,
krevní agar



Shigella flexneri,
deoxycholát-
citrátový agar



Shigella flexneri,
Endova půda

Citrobacter



Citrobacter koseri



Citrobacter koseri,
krevní agar



Citrobacter
freundii, krevní
agar, detail



Citrobacter koseri,
deoxycholát-
citrátový agar

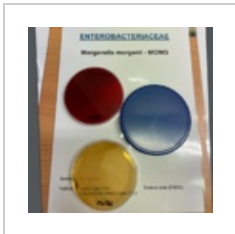


Citrobacter
freundii,
deoxycholát-
citrátový agar,
detail

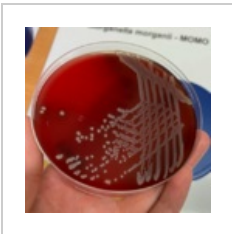


Citrobacter koseri,
Endova půda

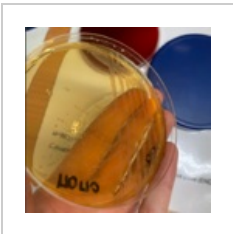
Morganella



Morganella
morganii



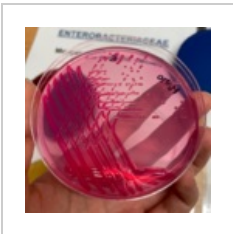
Morganella
morganii, krevní
agar



Morganella
morganii,
deoxycholát-
citrátový agar



Morganella
morganii,
deoxycholát-
citrátový agar,
detail



Morganella
morganii, Endova
půda

Klebsiella



Klebsiella
pneumoniae



Klebsiella
pneumoniae,
krevní agar



Klebsiella
pneumoniae,
krevní agar, detail



Klebsiella
pneumoniae,
deoxycholát-
citrátový agar

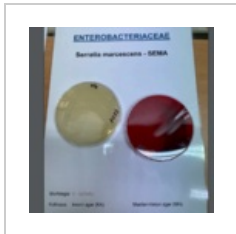


Klebsiella
pneumoniae,
deoxycholát-
citrátový agar,
detail



Klebsiella
pneumoniae,
Endova půda

Serratia



Serratia marcescens



Serratia marcescens, krevní agar

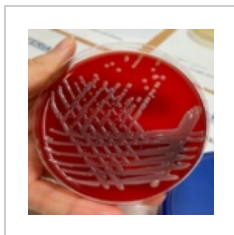


Serratia marcescens, Müllerův-Hintonův agar

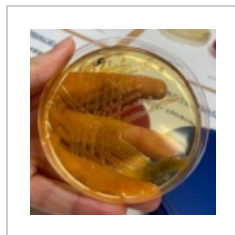
Enterobacter



Enterobacter cloacae



Enterobacter cloacae, krevní agar



Enterobacter cloacae, deoxycholát-citrátový agar



Enterobacter cloacae, Endova půda

Yersinia



Yersinia enterocolitica, krevní agar



Yersinia enterocolitica, deoxycholát-citrátový agar



Yersinia enterocolitica, Endova půda

Kvasinky



Sacharomycetaceae - kvasinky



Candida albicans, Sabouraudův agar



Candida tropicalis



Candida crusei

Testy a vyšetření



Pozitivní výsledek kultivačního CAMP testu. Horizontální inokulační čára *Staphylococcus aureus* a svislá čára *Streptococcus agalactiae*.



Negativní výsledek CAMP testu. Testovaný kmen *Streptococcus pyogenes*, inokulační (bílá) čára *Staphylococcus aureus*.



Bakterie používané k reverznímu CAMP testu: *Staphylococcus aureus* + *Arcanobacterium haemolyticum*, případně *Corynebacterium ulcerans* a *Corynebacterium pseudotuberculosis*



Inverzní CAMP test, Svislá (bílá) inokulační čára *Staphylococcus aureus*, testovaný kmen *Arcanobacterium haemolyticum*.



Interakce produktů bakterií *Staphylococcus aureus* a *Rhodococcus equi*.



Příklad výsledku ENTEROtestu 16



Příklad médií používaných k mikrobiologickému vyšetření moči = tzv. močová destička (3xMcConkey agar, 2x krevní agar, 1x žluč-eskulinový agar)