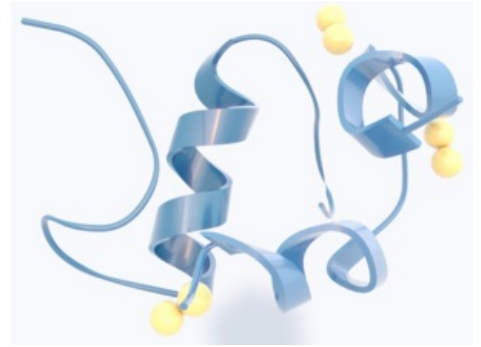


# Procvičování: Histologie/Žlázy s vnitřní sekrecí

Průběžné testy z histologie na 1. LF UK.



Struktura inzulinu

**1** Které z následujících tvrzení popisuje endokrinní žlázy nejlépe?

- ☐ Endokrinní žlázy jsou tvořeny trámčitým epitelem
- ☐ Endokrinní žlázy nemají žíhané vývody
- ☐ Endokrinní žlázy jsou avaskulární
- ☐ Endokrinní žlázy nemají vývody

**2** Z jaké struktury vzniká adenohypofýza?

- ☐ Rathkeho výchlípka
- ☐ Ebnerova žláza
- ☐ Hypothalamus
- ☐ Diencefalon

**3** Jaká struktura obsahuje buňky produkující ADH (antidiuretický hormon)?

- ☐ Hypothalamus
- ☐ Adenohypofýza
- ☐ Neurohypofýza
- ☐ Infundibulum hypofýzy

**4** V hypothalamo-hypofyzárním portálním systému máme cévu mezi dvěma kapilárními sítěmi. Jaký typ cévy to je?

- ☐ Většinou vény, někdy arterie
- ☐ Arterie i vény rovným dílem
- ☐ Arterie
- ☐ Věna

**5** Které z následujících tvrzení o adenohypofýze je pravdivé?

- ☐ Chromofobní buňky jsou součástí imunitního systému
- ☐ Chromofilní buňky produkují oxytocin
- ☐ Chromofilní buňky produkují hormony
- ☐ Chromofobní buňky produkují ACTH

**6** Které z následujících tvrzení o nadledvině je pravdivé?

- ☐ Buňky dřeně produkují glukokortikoidy
- ☐ Buňky dřeně produkují noradrenalin
- ☐ Buňky kůry produkují dopamin
- ☐ Buňky kůry produkují TSH

**7** Buňky kůry nadledvin mají morfologickou zvláštnost. Jakou?

- ☐ Jejich drsné endoplasmatické retikulum je tubulární
- ☐ Jejich mitochondrie mají tubulární kristy
- ☐ Jejich Golgiho aparát je oteklý
- ☐ Jejich jádro má dva laloky

**8** Jaké je správné pořadí vrstev kůry nadledvin (od povrchu ke kůře)?

- ☐ Zona reticularis - zona glomerulosa - zona fasciculata
- ☐ Zona reticularis - zona fasciculata - zona glomerulosa
- ☐ Zona glomerulosa - zona fasciculata - zona reticularis
- ☐ Zona glomerulosa - zona reticularis - zona fasciculata

**9** Které tvrzení o nadledvině je pravdivé?

- ☐ V nadledvině nemáme buňky produkující androgenní hormony
- ☐ Buňky tvořící aldosteron pocházejí z neurální lišty
- ☐ Chromafinní buňky pocházejí z neurální lišty
- ☐ Kůra a dřeň mají stejný embryonální původ

**10** Které buňky Langerhansových ostrůvků produkují inzulin?

- ☐  $\alpha$  buňky (A buňky)
- ☐  $\beta$  buňky (B buňky)
- ☐  $\delta$  buňky (D buňky)
- ☐ PP buňky

**11** Jaká molekula je hlavní sloučeninou koloidu ve štítné žláze?

- ☐ Glykoprotein thyreoglobulin
- ☐ Lipoprotein thyreoglobulin
- ☐ Glykoprotein tyroxin
- ☐ Lipoprotein tyroxin

**12** Jaký typ epitelu je epitel tvořený folikulárními buňkami štítné žlázy (thyrocyty)?

- ☐ Vrstevnatý dlaždicový až cylindrický
- ☐ Jednořadý dlaždicový až cylindrický
- ☐ Víceřadý cylindrický bez řasinek
- ☐ Trámčitý epitel

**13** Součástí hormonů štítné žlázy je jedna unikátní sloučenina. Jaká?

- ☐ Stroncium
- ☐ Cesium
- ☐ Kobalt
- ☐ Jód

**14** Jaký hormon je produkován parafolikulárními buňkami (C buňkami) štítné žlázy?

- ☐ Somatostatin
- ☐ Kalcitonin
- ☐ ACTH
- ☐ PTH

**15** Kolik máme obvykle příštítných tělísek?

- ☐ 2
- ☐ 4
- ☐ 6
- ☐ 10

**16** Jaký typ buněk tvoří podpůrnou tkáň epifýzy?

- ☐ Řídké kolagenní vazivo
- ☐ Retikulární epitel
- ☐ Retikulární vazivo
- ☐ Astrocyty

**17** Jaká je hlavní funkce glukagonu?

- ☐ Zvyšuje produkci glukokortikoidů
- ☐ Snižuje produkci glukokortikoidů
- ☐ Zvyšuje hladinu glukózy v krvi
- ☐ Snižuje hladinu glukózy v krvi

**18** Jaká je hlavní funkce mineralokortikoidů?

- ☐ Stimulují reabsorpci vápníku a sekreci fosfátů v tlustém střevě
- ☐ Stimulují reabsorpci sodíku a sekreci draslíku v tlustém střevě
- ☐ Stimulují reabsorpci vápníku a sekreci fosfátů v ledvinách
- ☐ Stimulují reabsorpci sodíku a sekreci draslíku v ledvinách

**19** Jaká je hlavní funkce tyroxinu?

- ☐ Zvyšuje produkci pohlavních hormonů
- ☐ Zvyšuje intenzitu metabolismu
- ☐ Reguluje cirkadiánní rytmy
- ☐ Zvyšuje ukládání tuku

**20** Jaké buňky jsou zničeny při diabetu mellitu I. typu?

- ☐  $\alpha$  buňky (A buňky)
- ☐  $\beta$  buňky (B buňky)
- ☐  $\delta$  buňky (D buňky)
- ☐ Diabetes mellitus I. typu není spojen se zničením konkrétního typu buněk

Submit

## Odkazy

- Seznam všech dostupných testů z této série: Procvičování: Testy z histologie
- Portál: Histologie