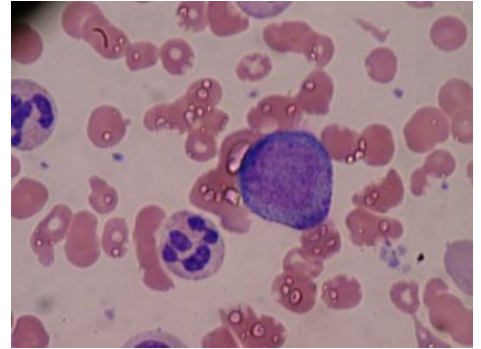


# Promyelocyt



**Promyelocyt** je po myeloblastu dalším vývojovým stádiem granulopoesy. Jeho jádro je stále **okrouhlé** s jemným chromatinem a dobře viditelnými **jadérky**, ale začíná se z jedné strany již **oplošťovat**. Cytoplasma je stále **bazofilní**, obsahuje proteosyntetický aparát a tak se jedná o stádium, které se ještě **může dělit**. V oblasti oploštělého jádra je na dobře obarvených preparátech již patrné tzv. cytocentrum jako **světlejší políčko**. Rozlišujeme promyelocyty:

- **1. řádu**, kde Golgiho komplex tvoří nespecifická granula ohraničená membránou, barvitelná azurem. Tato **azurofilní granula** jsou v podstatě lysozomy – obsahují lysozomální enzymy a myeloperoxidázu.
- **2. řádu**, který vypouští z oblasti Golgiho komplexu první **specifická granula** a tudíž lze již určit, zda se buňka bude **specializovat** do bazofilní, eosinofilní nebo neutrofilní větve.



Promyelocyt z nátěru kostní dřeně

Promyelocyt je **jediné** stádium granulopoesy, ve kterém se tvoří **azurofilní granula**. Jejich množství v cytoplasmě s každým buněčným dělením proto klesá.

## Odkazy

### Související články

- Krvetvorba (histologie)

### Použitá literatura

- LÜLLMANN-RAUCH, Renate. *Histologie*. 1. vydání. Praha : Grada, 2012. ISBN 978-80-247-3729-4.
- MESCHER, Anthony L a Luiz Carlos Uchôa JUNQUEIRA. *Junqueira's Basic Histology*. 12. vydání. United States : McGraw-Hill Education - Europe, 2009. 480 s. ISBN 9780071630207.