



n. trigeminus) se žilními spojkami;

- **foramen spinosum** – přes velké křídlo klínové kosti vede z basis cranii externa do fossa cranii media
- **a. meningea media** s větévkou z **n. mandibularis** (3. větev n. trigeminus) do dura mater;
- hiatus canalis nervi petrosi majoris et minoris – ústí na skalní kosti pro n. petrosus major et minor, pro major vede tak z kanálu lícního nervu (n. zygomaticus).

## Fossa cranii posterior

Nejhlubší a největší ze tří lebeční jam, táhne se **od zadní hranice prostřední jámy do zadní hranice** tvořenou **začátkem kalvy**, ve kterou následně přechází. Mezi kosti zde přítomné se řadí facies posterior partis petrosae, nitrolebeční ploška proc. mastoideus a occipitální kost.

Základní průchody zadní lebeční jámy jsou:

- **porus acusticus internus** – facies posterior partis petrosae, vede do meatus acusticus internus, kde začíná **canalis nervi facialis**;
  - z labyrintu vnitřního ucha do lebky vstupují vlákna **n. vestibulocochlearis (VIII.)**;
  - do labyrintu naopak vstupuje **a. labyrinthi**;
- **foramen jugulare** – důležitý otvor vzniknuvší ze spojení incisur skalní a týlní kosti. Na basis cranii externa tudy prochází:
  - dorsolaterálně sinus sigmoideus do **v. jugularis interna**;
  - ventromediálně sinus petrosus inferior do **v. jugularis interna**;
  - výstupy **n. glossopharyngeus (IX.)**;
  - **n. vagus (X.)**;
  - **n. accessorius (XI.)**.

Do lebky naopak vstupuje **a. meningea posterior** k dura mater.

- skrze occipitální kondyly prostupuje napříč **n. hypoglossus (XII.)** přes **canalis nervi hypoglossi**

Lebeční jámy jsou charakteristicky za sebou uložené i výškově v boční projekci (tj. přední nejvýše, střední níže a nejníže zadní)

## Basis cranii externa

Tato plocha je viditelná zezdola lebky. Její první třetina je obličejová, zbylé dvě třetiny obsahují důležité útvary.

### Střední část

Střední část externí baze vytváří tělo kosti klínové s **facies infratemporalis alae majoris** a **processus pterygoidei**. Na rostrum ossis sphenoidalis přiléhají křídla vomeru.

Základní útvary jsou většinou ty, kudy prochází cévy a nervy do nebo z mozkové části lebky. Na ala major to jsou:

- **foramen ovale, foramen spinosum, menší otvůrky**;
- **crista infratemporalis** – vyvýšenina oddělující basis cranii externa a fossa temporalis;
- **spina ossis sphenoidalis** nacházející se za foramen spinosum.

Na processus pterygoidei odstupují:

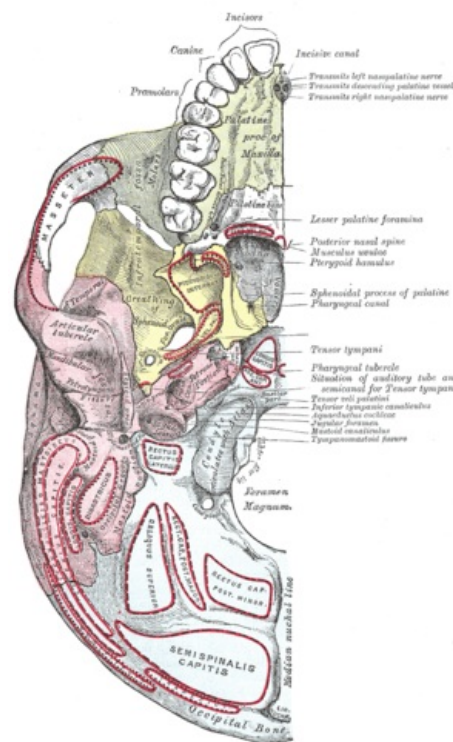
- obě **laminy** křídlovitého výběžku s hamulus pterygoideus;
- **proc. pyramidalis** z kosti patrové;
- bázi křídlovitého výběžku prochází dorsoventrálním směrem do fossa pterygopalatina **canalis pterygoideus**.

Útvary spodní plochy spánkové kosti:

- **canalis caroticus**;
- **fossa jugularis**;
- **fossa mandibularis** na laterální straně, obsahuje kloubní jamku pro připojení mandibuly a hrbolek tuberculum articulare, který prominuje před jamkou;
- **processus styloideus a mastoideus s foramen stylomastoideum** pro vyústění **canalis nervi facialis**;
- při **foramen lacerum** u hrotu pyramidy a laterálně od canalis caroticus se nachází **canalis musculotubarius** – **tuba auditiva** (Eustachii).

### Zadní část

Tuto část tvoří occipitální kost a obsahuje pro ni typické útvary.



Baze lebky zezdola

# Obličejová část

## Orbita

Orbita (očnice) je prohloubenina na obličejové části lebky, v níž je uložen bulbus oculi.

 *Podrobnější informace naleznete na stránce Orbita.*

## Cavitas nasi ossea

Obsahuje nosní dutinu s nosními skořepami.

 *Podrobnější informace naleznete na stránce Dutina nosní.*

## Fossa temporalis

Spánková jáma se nachází na boční straně lebky a je vyplněna svalem m. temporalis.

 *Podrobnější informace naleznete na stránce Fossa temporalis.*

## Fossa infratemporalis

Podspánková jáma je kaudálním pokračováním jámy spánkové.

 *Podrobnější informace naleznete na stránce Fossa infratemporalis.*

## Fossa pterygopalatina

Fossa pterygopalatina je mediálním pokračováním infratemporální jámy a komunikuje s ní štěrbinou zvanou fissura pterygomaxillaris.

 *Podrobnější informace naleznete na stránce Fossa pterygopalatina.*

## Odkazy

### Související články

- Lebka (rozcestník)
- Kostí lebky
- Spojení na lebce
- Orbita
- Vedlejší nosní dutiny

### Externí odkazy

- Mefanet – Hluboké prostory hlavy Fossa pterygopalatina (<http://mefanet.lfp.cuni.cz/clanky.php?aid=282>)

### Použitá literatura

- ČIHÁK, Radomír. *Anatomie I*. 2. vydání. Praha : Grada, 2001. 516 s. s. 178-200. ISBN 978-80-7169-970-5.
- GRIM, Miloš a Rastislav DRUGA, et al. *Základy anatomie, 5. Anatomie krajiny těla*. 1. vydání. Praha : Galén, 2008. 119 s. s. 96. ISBN 978-80-7262-179-8.