

Puerperální seps

Puerperální seps (horečka omladnic) je septický stav vznikající z endometritidy (hnisavé nebo hnilobné) navazující na porod nebo potrat – endometritis post partum, abortum.

Původci

Nejčastějším původcem je β -hemolytický streptokok, dále stafylokoky nebo anaeroby (*Clostridium welchii*, *C. tetani*).

Cesta vstupu infekce

Nejčastější cestou průniku infekce je ascendentně děložním hrdlem, nejčastěji u neodborně vedených porodů nebo u kriminálního potratu.

Patogeneze

Po odchodu placenty se vnitřní plocha děložní dutiny jeví jako *rozsáhlá otevřená rána pokrytá koaguly* – snadno se v ní uchytlí a pomnoží bakterie za vzniku hnisavé infekce (makroskopicky je děloha zvětšená, sliznice hemoragická, povleklá hnisem, s nekrózami, při hnilobné (putridní) endometritidě je pokryta zapáchajícími šedozelenými hmotami, při infekci plynotvornými anaeroby (*Clostridium perfringens* *seu welchii*) se plyn hromadí v děložní dutině – tzv. physometra)

Zánět se dále může šířit:

- Do svaloviny dělohy – **myometritis** (flegmona hladké svaloviny, někdy tvorba abscesů), dále do parametria a perimetria – ve všech vrstvách jsou postiženy cévy krevní a lymfatické, což vede k periferní pyémii.
- Do trub – **hnisavá salpingitis** – z ní do peritoneální dutiny (v mírnější podobě pelveoperitonitis, v těžké formě difúzní peritonitída).

Komplikace

1. Resorpce toxinů a hnilobných rozpadových produktů.
2. Generalisace infekce (septikopyemie až seps).
3. Peritonitis.

Odkazy

Související články

- Těhotenství
- Porod
- Potrat

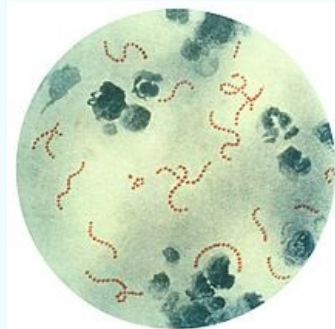
Použitá literatura

- PASTOR, Jan. *Langenbeck's medical web page* [online]. [cit. 2011-07-11]. <<http://langenbeck.webs.com>>.

Puerperální seps (horečka omladnic)

Postpartum infections

Sepsis puerperalis



Původce puerperální seps - Streptococcus pyogenes

Původce β -hemolytický streptokok, stafylokoky, anaeroby

Rizikové faktory např. infekce dělohy

Patogeneze uchycení a pomnožení bakterie za vzniku hnisavé infekce ve vnitřní ploše děložní dutiny po porodu

Klinický obraz zvýšená teplota, bolest v podbřišku, absces, zvracení

Diagnostika anamnéza, klinický obraz, auskultační diagnostika, rentgenový obraz

Léčba místní oplachy, antibiotika, antipyretika

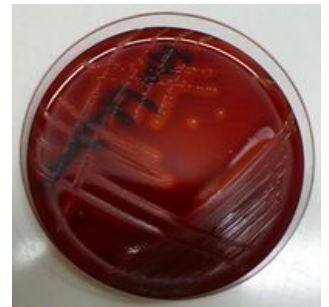
Komplikace

1. Resorpce toxinů a hnilobných rozpadových produktů.
2. Generalisace infekce (septikopyemie až seps).
3. Peritonitis.

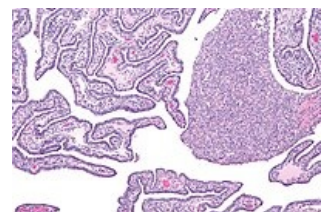
Klasifikace a odkazy

MKN O85 (<https://mkn10.uzis.cz/prohlizec/O85>)

MeSH ID	D011645 (https://www.medvik.cz/bmc/link.do?id=D011645)
Medscape	796892 (https://emedicine.medscape.com/article/796892-overview)



Streptococcus pyogenes jako častý původce puerperální sepse (krevní agar)



Histologický nález salpingitidy