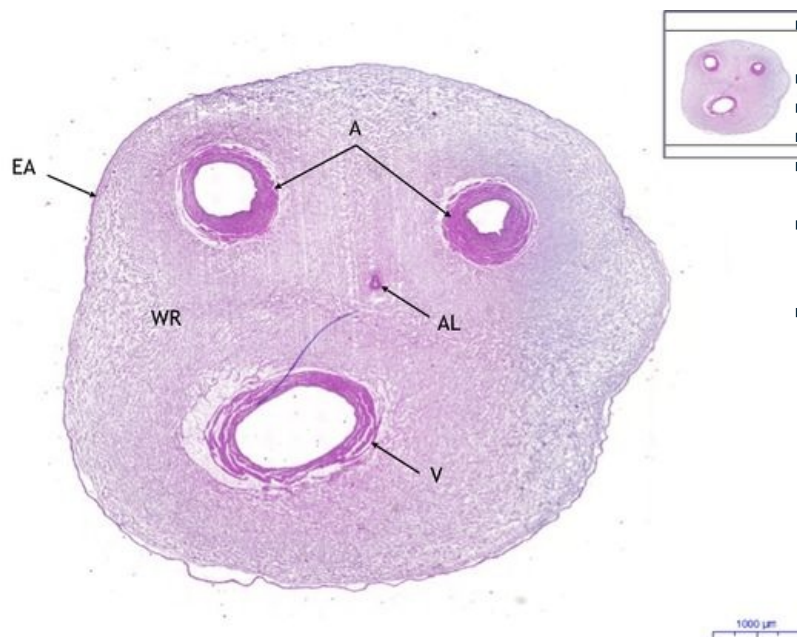


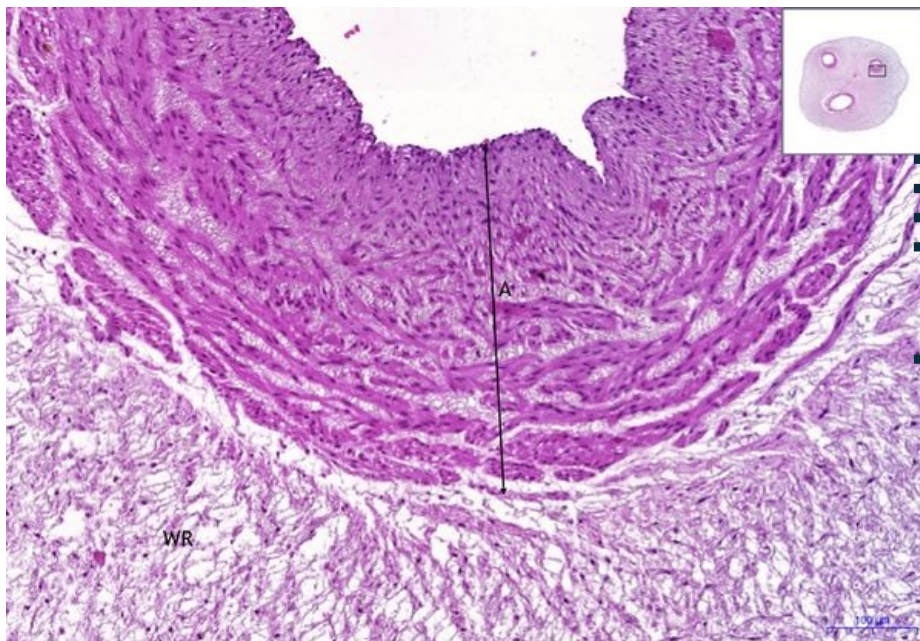
Pupečník / Umbilical cord - HE

Pupečník / Umbilical cord - AZAN, 1x



Pupečník / Umbilical cord:

- 1) AL - allantois
- 2) A - artérie/artery
- 3) V - vena
- 4) EA - epitel amniový / amnion epithelium
- 5) WR - Whartonův rosol / Wharton's jelly (substantia gelatinaea funiculi umbilicalis)



Pupečník / Umbilical cord - AZAN, 10x

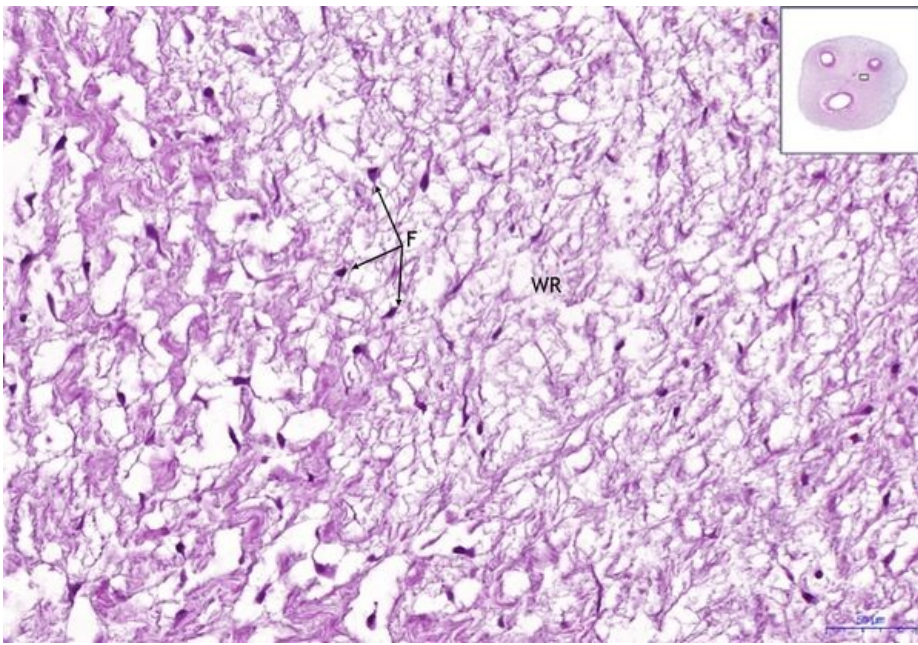
Pupečník / Umbilical cord:

- 1) A - artérie/artery
- 2) WR - Whartonův rosol / Wharton's jelly (substantia gelatinaea funiculi umbilicalis)

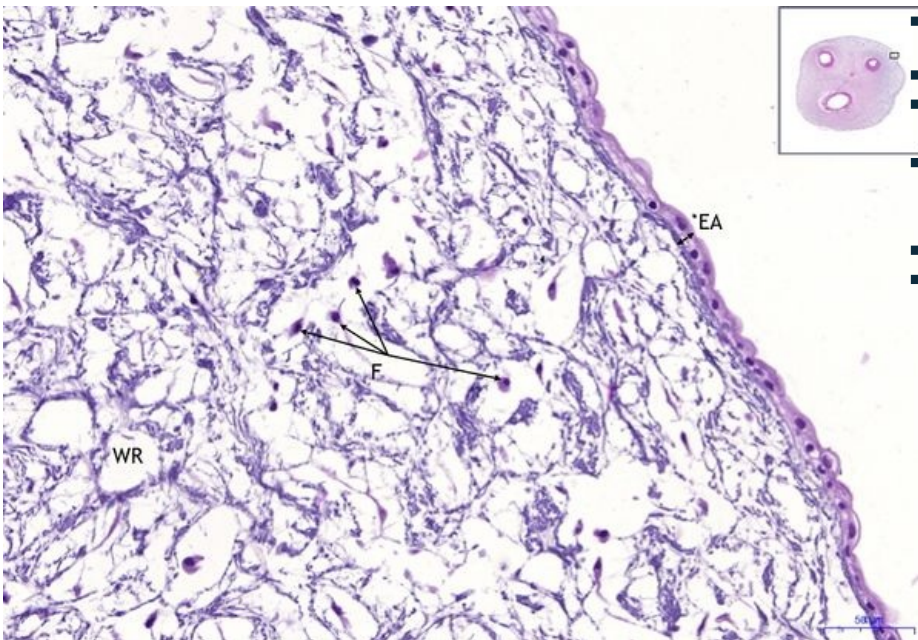
Pupečník / Umbilical cord - AZAN, 20x

Pupečník / Umbilical cord:

- 1) WR - Whartonův rosol / Wharton's jelly (substantia gelatinaea funiculi umbilicalis)
- 2) F - fibroblast



Pupečník / Umbilical cord - AZAN, 20x



■ Pupečník / Umbilical cord:

- 1) **EA** - epitel amniový / amnion epithelium
- 2) **WR** - Whartonův rosol / Wharton's jelly (substantia gelatinaea funiculi umbilicalis)
- 3) **F** - fibroblast
-

Navigace

Tkáň pojivová / Connective and supporting tissue

← Preparát č.
30

Seznam
preparátů

Preparát č. 21
→

Navigace: Plodové obaly / Fetal membranes

← Preparát
X6

Seznam
preparátů

Preparát X2
→