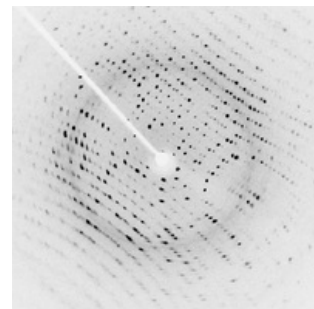


# Rentgenová difrakční analýza



**Rentgenová difrakční analýza** je metoda určování struktury krystalických látek. Metoda je založena na tom, že rozměry krystalové mřížky jsou srovnatelné s vlnovou délkou rentgenového záření. Na krystalové mřížce tak může docházet k difrakci (ohybu) záření. Protože je vzor krystalu periodický, je difrakční vzor záření po průchodu krystalem v poměrně dobrém vztahu se strukturou krystalu.

Metoda se používá k určení struktury chápané jako prostorové uspořádání krystalických látek. Pro určení struktury organických makromolekul je třeba nejprve získat krystaly. To může být někdy limitujícím faktorem.



Difrakční vzor lysozymu

## Odkazy

### Související články

- Struktura DNA
- Struktura enzymu

### Externí odkazy

- ŽÍDEK, Lukáš. *Strukturní biochemie* [online]. Brno : NCBR, PŘF, MU, 2013, dostupné také z <<http://www.ncbr.muni.cz/~lzidek/C9530/skripta.pdf>>.