

# Resorpční epitel

**Resorpční epitel** tvoří výstelku tlustého a tenkého střeva a proximálních tubulů ledvin. Nalezneme jej jediné ve formě plošného jednovrstevného epitelu.

## Stavba buňky

Buňky jsou kubické až cylindrické, na apikálním povrchu mají **žíhaný lem**, to jest pravidelně rozložené velké množství mikrokvlků.

Jádro buňky má jemně zrnitý chromatin s velmi výrazným jadérkem. Velmi rozsáhlé je i endoplazmatické retikulum a Golgiho komplex. U apikální části buněk jsou přítomny zonulae adherentes a zonulae occludentes. Díky této vlastnosti vzniká rozdílné prostředí pod a nad buňkami. Rozdílné prostředí je také i v mezibuněčných prostorech. Na mikrokvlcích je častý glykokalyx. Pomocí glykokalyxu a samotných mikrokvlků, je zpomalen tok v luminu, čímž se mohou efektivněji uplatnit enzymy.

## Enzymy

- ATPáza – uvolňuje fosfátové vazby bohaté na energii;
- alkalická fosfatáza – marker žíhaného lemu díky svojí pozitivitě;
- proteolytické enzymy – dipeptyl dipeptidáza IV a aminopeptidáza M;
- sacharáza a isomaltáza – konečné zpracování sacharidů.

Resorpce je v epitelu zprostředkována pomocí pinocytických vezikul, které poté v cytoplazmě splývají ve větší útvary. Nakonec se spojí s lysozomy, kde proběhne buněčné trávení vstřebaných látek. Resorpční děje jsou energeticky náročné, jejich průběh tak zajišťuje vysoké množství mitochondrií. V důsledku vstřebávání látek je poměrně značně rozdílná osmotická koncentrace na opačných stranách membrán, to je zapříčiněno i podružnou resorpcí vody. Z důvodu transportu látek jsou hluboké **invaginace membrány** na bazální straně buňky, mezi nimi je opět značné množství mitochondrií. Tím vzniká v mikroskopu u báze buněk patrné **radiální žíhání**.

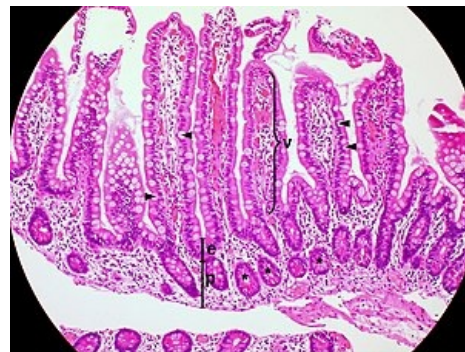
## Odkazy

### Související články

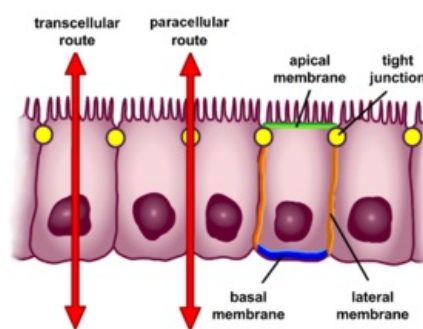
- Epitel
- Tenké a tlusté střevo
- Ledvina (histologický preparát)

### Použitá literatura

- JUNQUIERA, L. Carlos, José CARNEIRO a Robert O. KELLEY. *Základy histologie*. 1. vydání. Jinočany : H & H 1997, 1997. 502 s. ISBN 80-85787-37-7.
- LÜLLMANN-RAUCH, Renate. *Histologie*. 1. vydání. Praha : Grada, 2012. 576 s. ISBN 978-80-247-3729-4.



Histologický obrázek tenkého střeva. Barveno HE.



Resorpční epitel ve střevě.