

Resorpce zubů

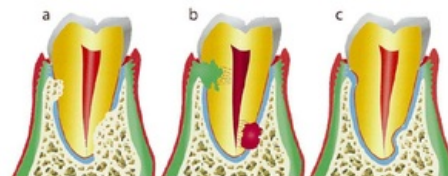
- Patologický proces, při kterém dochází k resorpci kořenů stálých zubů.
- Rozlišujeme:
 1. Vnitřní resorpci (začíná uvnitř zubu ze strany zubní dřeně);
 - příčiny: pulpitis chronica clausa, nepůsobí potíže.
 2. Vnější resorpci (začíná na vnějším povrchu kořene ze strany periodontia);
 - příčiny: periapikální záněty, nádory, cysty, retinované zuby, replantované zuby



Vnější resorpce kořene zubu

Vnitřní resorpce

- vzniká následkem chronického zánětlivého procesu (pulpitis chronica granulomatosis interna)
 - vzniklá granulační tkáň resorbuje okolní dentin a cement
- pokud je v oblasti krčku --> typický znak - **pink spot**
- Terapie:
 - endodontické ošetření
 - provizorní výplň z Ca(OH)_2 nebo jiných bioaktivních materiálů (MTA, Biodentine,...)



Vnější resorpce

- vnější resorpce obecně vznikají jako následek poškození periodontálních ligament (ať už mechanického, chemického, či biologického)
- okolní tkáň na tento stimul reaguje, snaží se poškozenou tkáň odbourat
- v rámci toho dojde i k resorpci TZT
- subklasifikace:
 - náhradová (replacement) resorpce
 - resorbované TZT jsou nahrazovány kostí, která do nich vrůstá
 - vytvoří se pevné spojení dentin-kost = ankylóza
 - zánětlivá resorpce
 - příčina - z dentinu (nekróza, infekce)
 - dentinovými tubuly se toxiny dostanou do periodontia
 - vytvoří se granulační tkáň
 - následuje resorpce
 - invazivní cervikální resorpce
 - začíná z buněk pod epitelovým úponem
 - buňky resorbují cervikální oblast zubu
 - podle závažnosti rozlišujeme 4 typy
 - povrchová resorpce
 - např. v důsledku ortodontické léčby
 - v oblasti tlakové zóny, dojde v důsledku nadměrného tlaku k hyalinní nekróze cév periodontia
 - okolní tkáň na nekrózu reaguje
 - výsledkem jsou drobné resorpce patrné na kořeni zubu
 - tlaková resorpce
 - v důsledku nadměrných okluzních sil
 - idiopatická resorpce
 - z neznámé příčiny
- Terapie
 - závisí na rozsahu defektu a lokalizaci
 - jedná-li se o drobný defekt v krčkové oblasti
 1. extirpace granulační tkáně
 2. Ca(OH)_2 nebo jiný bioaktivní materiál
 3. Emdogain
 - v oblasti apexu
 - možná resekce hrotu
 - jinak se můžeme pokusit o endodontické ošetření a doufat

Odkazy

<https://www.slideshare.net/UDDent/root-resorption-stdntcopy>

https://www.researchgate.net/figure/Classification-of-root-resorption-A-Replacement-resorption-The-root-is-resorbed-and_fig1_225830442

Související články

- Abrazie (stomatologie)

- Atrice
- Eroze

Použitá literatura

- LIŠKA, Karel. *Orofaciální patologie*. 1. vydání. vydavatel, 1983. 159 s. ISBN 3180840161.
- WEBER, Thomas. *Memorix zubního lékařství : překlad 2. vydání, 279 vyobrazení*. 1. vydání. Praha : Grada, 2006. 430 s. ISBN 80-247-1017-X.