

Rotátorová manžeta

Rotátorová manžeta je velmi složitá anatomická struktura zajišťující maximální možnou koaptaci kloubních ploch ramenního kloubu jak ve statické pozici, tak při dynamickém procesu. Jejím účelem je zajišťovat co nejvýhodnější postavení hlavičky a glenoidu, čímž je kloub dostatečně centrován. Tato ideální pozice chránění měkké struktury kloubu před poškozením.

Složení rotátorové manžety

Rotátorová manžeta je složena z:

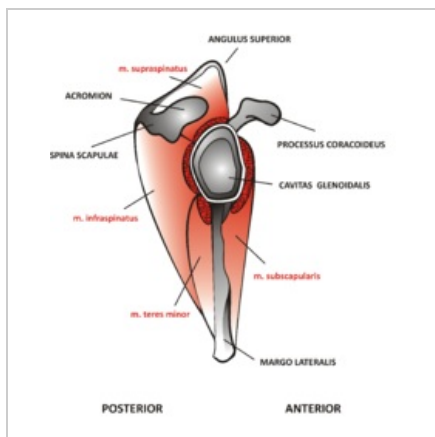
- kloubního pouzdra,
- okolních ligament,
- úponů šlach m. subscapularis, m. supraspinatus, m. infraspinatus a m. teres minor.

V některé literatuře je možno nalézt, že rotátorová manžeta je navíc tvořena šlachami caput longum m. bicipitis brachii a caput longum m. tricipitis brachii. Toto tvrzení je však nepřesné, jelikož zmíněné struktury mohou pomáhat stabilizovat ramenní kloub (především v abdukci a zevní rotaci), nicméně nesouvisí přímo s rotátorovou manžetou a při nulovém postavení horní končetiny mají naopak tendenci sublukační (kraniálním směrem).

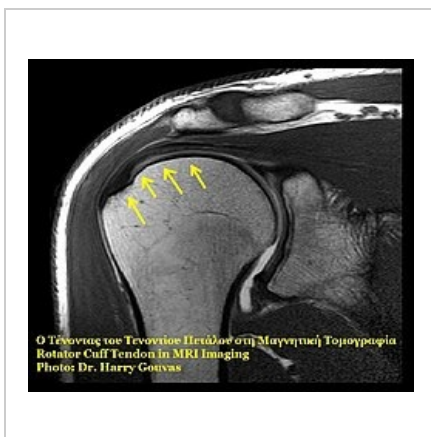
Poškození rotátorové manžety

Nejčastějšími poškozeními související s rotátorovou manžetou je:

- impingement syndrom,
- subakromiální burzitida,
- kalcifikace šlach rotátorové manžety a m. biceps brachii (caput longum),
- parciální či totální ruptura šlach rotátorové manžety.



Svaly rotátorové manžety – úpony na lopatku



MRI obraz ramenního kloubu – rotátorová manžeta je označena šipkami



Svaly rotátorové manžety – úpony na humerus

Odkazy

Související články

- Articulatio humeri
- Luxace ramenního kloubu
- Zlomeniny hlavičky humeru
- Diferenciální diagnostika bolestí v rameni/PGS (VPL)
- Kloub

Externí odkazy

- Articulatio humeri (česká wikipedie)
- Shoulder (anglická wikipedie)

Použitá literatura

- ČIHÁK, Radomír, et al. *Anatomie 1.* 2., uprav. a dopl. vydání. Praha : Grada, 2001. 497 s. ISBN 80-7169-970-5.
- GRIM, Miloš a Rastislav DRUGA. *Základy anatomie : Obecná anatomie a pohybový systém.* 1. vydání. Praha : Galén, 2001. 159 s. ISBN 80-7262-111-4.