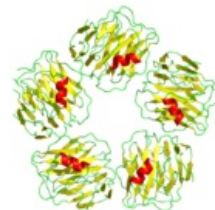


Sérový amyloidový protein



Sérový amyloidový protein je reaktant akutní fáze, který je syntetizován v játrech a tamtéž je i degradován. Jeho fyziologickou funkcí je ochrana chromatinu před působením imunitního systému.

Podílí se na vzniku depozit amyloidu, kde jako koprecipitovaná komponenta tvoří 5–15 % hmoty amyloidu. Radioaktivně značený SAP lze využít ke stanovení rozsahu postižení při amyloidóze.



Schematické znázornění struktury SAP.

Odkazy

Související články

- Amyloidóza
- Sérový amyloid A
- Reaktanty akutní fáze

Externí odkazy

- DU CLOS, T. W.. Pentraxins: Structure, Function, and Role in Inflammation. *ISRN Inflamm.* [online]. 2013, vol. 2013, s. 379040, dostupné také z <<https://www.hindawi.com/journals/isrn/2013/379040/>>. ISSN 2090-8695.